

**DEPARTEMENT DE  
LA HAUTE-SAVOIE**

**REPUBLIQUE FRANCAISE**

**ARRONDISSEMENT  
DE ST JULIEN-EN-  
GENEVOIS**

**GROUPEMENT LOCAL DE COOPERATION  
TRANSFRONTALIERE  
POUR L'EXPLOITATION DU TELEPHERIQUE DU SALEVE**

**SIEGE : Mairie d'ETREMBIERES – Place Marc Lecourtier  
74100 ETREMBIERES**

**OBJET :  
EXTRAIT DU REGISTRE DES DELIBERATIONS  
DE L'ASSEMBLEE**

**RAPPORT  
D'ACTIVITES 2022  
ET 2023 DU  
DELEGATAIRE STS**

**N°A-2024-13**

**Séance du : 14 juin 2024**

**Convocation du : 06 juin 2024**

**Nombre de membres en exercice au jour de la séance : 14**

**Présidente de séance : Madame Anny Martin**

**Secrétaire de séance : Monsieur Christian Aebischer**

**Membres présents :** Mesdames Nathalie Hardyn, Anny Martin, Christine Ricci, Messieurs Christian Aebischer, Patrick Antoine, Marc Châtelain, Dominique Frei, Jean-Marie Martin, Jean-Michel Vouillot

**Membres représentés :**

Alain Carlier par Anna-Karina Kolb, suppléante  
Gabriel Doublet par Françoise Magdelaine, suppléante  
Roxane Dupommier par Ingrid Carini, suppléante  
Ludovic Wiszniewski par Badia Chalel, suppléante

**Membre excusé :** Christian Dupessey

L'article 36 du contrat d'affermage de service public passée entre le GLCT TS et la Société du téléphérique du Salève, en date du 26 mars 2019, stipule que le Délégué est tenu de produire chaque année, un rapport retraçant la totalité des opérations afférentes à l'exécution de la délégation de service public et exposant les conditions d'exécution dudit service public.

Il permet à l'autorité délégante de vérifier le fonctionnement des conditions financières et techniques du contrat de délégation.

Les travaux de réhabilitation des gares et abords du téléphérique du Salève ayant nécessité une fermeture de l'équipement du 30 août 2021 au 11 septembre 2023, le rapport d'activités concernant l'exercice 2022 correspondant à une année complète de fermeture, il est proposé de faire un présentation commune pour les deux exercices, 2022 et 2023.

Les éléments forts de l'année 2022 :

- Travail en lien avec le GLCT TS pour conserver un lien durant la fermeture avec les usagers du téléphérique et du Salève : mise en place et diffusion d'éléments de communication autour du projet et des travaux de réhabilitation ;
- Préparation de la mise en œuvre du programme d'investissement prévu par STS en lien étroit avec la maîtrise d'ouvrage GLCT TS, la maîtrise d'œuvre Devaux et Devaux architectes et le Syndicat mixte du Salève (mur d'escalade, espace d'exposition, signalétique notamment).

Les éléments forts de l'année 2023 :

- Finalisation des derniers travaux et équipement des différents espaces
- Préparation des équipes en vue de la réouverture de l'équipement



- Mise en place d'actions promotionnelles et de communication pour promouvoir le nouveau site du téléphérique ;
- Mise en exploitation du téléphérique à partir du mardi 12 septembre.

Conformément à l'article L. 1411-3 du code général des collectivités territoriales, considérant que la commission consultative du service public local du téléphérique du Salève a pris acte des rapports qui ont été présentés lors de sa séance du 14 juin 2024.

L'assemblée, entendu l'exposé du rapporteur, après en avoir délibéré à l'unanimité,

PREND ACTE des rapports du délégataire pour les années 2022 et 2023 présentés par la Société du téléphérique du Salève et figurant en annexe.

La Présidente,  
Anny Martin

*La présente délibération peut faire l'objet d'un recours gracieux devant Madame la Présidente du GLCT TS dans le délai de deux mois à compter de son affichage ou de sa notification.  
Un recours contentieux peut également être introduit devant le Tribunal administratif de Grenoble dans le délai de deux mois à compter de la notification de la délibération ou de sa date d'affichage, ou à compter de la réponse du GLCT TS, si un recours gracieux a été préalablement déposé.*

Envoyé en préfecture le 18/06/2024

Reçu en préfecture le 18/06/2024

Publié le 18/06/2024

ID : 074-200005551-20240614-A\_2024\_13-DE

S<sup>2</sup>LO

STIS

# Rapport annuel 2022



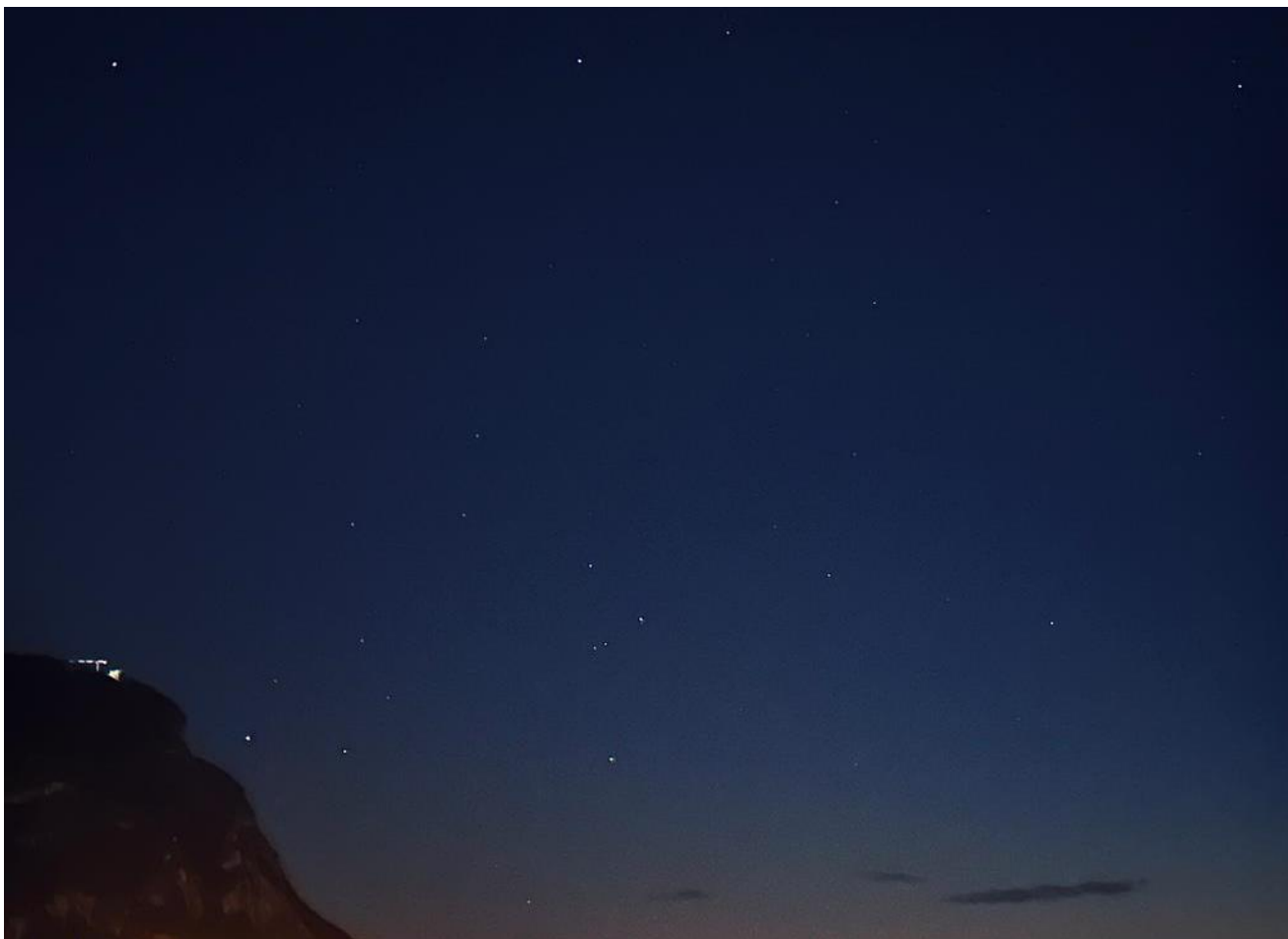
TÉLÉPHÉRIQUE  
**SALEVÉ**  
*Depuis 1932*

# 2022 : Les travaux battent leur plein

DIMANCHE 29 AOUT 2021 : DERNIER  
JOUR D'EXPLOITATION DU  
TÉLÉPHÉRIQUE DU SALEVE.

LE TÉLÉPHÉRIQUE N'AVAIT CONNU  
UN ARRÊT SI PROLONGÉ DEPUIS  
PRÈS DE 40 ANS, NOTAMMENT À  
L'OCCASION DES DERNIERS  
TRAVAUX DE RÉNOVATION.

LES SALARIÉS ONT PERDU LEUR  
OUTIL DE TRAVAIL MAIS LA  
PLUPART N'ONT PAS CHÔMÉ ET  
ONT ATTENDU, IMPATIENS LA  
RÉOUVERTURE TANT ESPÉRÉE...



© ludvine bellangé



Rapprocher plus que transporter, voici comment le Groupe RATP définit son métier :  
 Rapprocher les lieux et les gens.

Rapprocher, c'est réduire les distances dans les villes, entre les villes, entre la ville et la campagne. C'est permettre aux gens d'être plus près de leur travail, de leurs amis, de là où ils ont envie d'être.

Actionnariat à 51 %



Principal opérateur de transport public du Grand Genève, les tpg ont à cœur de faciliter les déplacements d'une collectivité en pleine croissance.  
 En tant qu'acteur central de la mobilité au bout de l'arc lémanique, les tpg s'engagent tous les jours pour apporter des solutions en termes de mobilité aux habitants et aux travailleurs de la région. La ligne 8 et les accords tarifaires combinés sont des outils majeurs dans l'évolution de la fréquentation du téléphérique.

Actionnariat à 47 %



Avec ses 40 ans d'expérience dans les domaines du génie civil, du montage, de la maintenance des remontées mécaniques et transports par câble, COMAG intervient aujourd'hui sur tous les massifs européens et exporte son savoir-faire sur tous les continents.  
 COMAG est certifiée selon la norme ISO 9001 2008 tant pour le conseil et la supervision que pour les travaux des opérations de génie civil et de montage des remontées mécaniques

Actionnariat à 2 %



# Les chiffres clés 2022

Chiffres du 1<sup>er</sup> janvier 2022 au 31 décembre 2022.



0€ HT

recettes voyageurs  
Tickets, tickets combinés et goodies



0

Passages



0

Voyageurs



2

salariés fixes à l'année



0

salariés saisonniers

Zoom sur ...

## Les salariés

Il est assez rare dans une vie de perdre son outil de travail tout en conservant son contrat. C'est ce qui s'est passé en octobre 2021 après la mise en hivernage de l'équipement par les équipes de STS.

La saison d'hiver se présentant, nous avons proposé à certaines stations voisines d'employer nos salariés via des contrats de mise à disposition sans but lucratif. C'est ainsi que Mr Vinck a été reçu par la station des Brasses puis la Clusaz. Mr Heuschling a intégré les équipes de Praz de Lys Sommand. Mr Suchaire quant à lui n'a pas souhaité intégrer d'entreprises et a finalement démissionné en novembre 2022.

Nos employés ont vu cette étape comme une occasion de s'enrichir de nouvelles expériences dans un milieu différent. STS les remercie pour leur constance, leur implication et leur fidélité. Nous avons gardé le lien avec deux autres salariés en CDD que nous avons formé plusieurs mois avant la fermeture dans le but de les voir intégrer l'équipe des salariés à l'année dès la réouverture. C'est ainsi que Mme Bellengé et Mr Chamoux ont trouvé des missions d'intérim pendant les mois de fermeture du téléphérique afin de réintégrer les équipes de STS. C'est une grande chance d'avoir pu compter sur leur présence et leur fidélité au moment du lancement du nouveau téléphérique.



# Le lancement des aménagements de STS, main dans la main avec la MO et la MOE

Déjà engagées depuis 2019, les études pour les aménagements de STS se sont accélérées en 2021 et 2022. STS a développé un programme d'investissement et d'animation autour de la Nature, de la Culture et des Loisirs.

## SIGNALÉTIQUE / MOBILIER :

L'entreprise Designer Unit a proposé un programme en harmonie avec le projet de rénovation, en coordination avec la MOE des bâtiments.

## AMENAGEMENTS EXTÉRIEURS :

Pour garantir plus de fluidité dans un projet déjà complexe, STS sur proposition de la MOE Batiment, a choisi la même maîtrise d'œuvre pour les aménagements extérieurs mais également les mêmes entreprises en charge des travaux (SAEV par exemple)



Test in situ de la signalétique

Le projet d'image de marque a été lancé et a permis de créer une nouvelle identité forte :



**TÉLÉPHÉRIQUE  
DU SALÈVE**



# Conserver le lien : mini-série « NOUVELLE ÈRE »

STS a participé aux ateliers « communication » organisés par le GLCT TS. En effet c’est une mini-série qui est imaginée par les équipes du GLCT TS afin de conserver un lien inédit avec le public pendant cette phase de chantier. Le résultat est très qualitatif et présente 8 épisodes d’une minute et un épisode hors-série grand format de 15 minutes présenté par Anne-Jöelle Rosay.

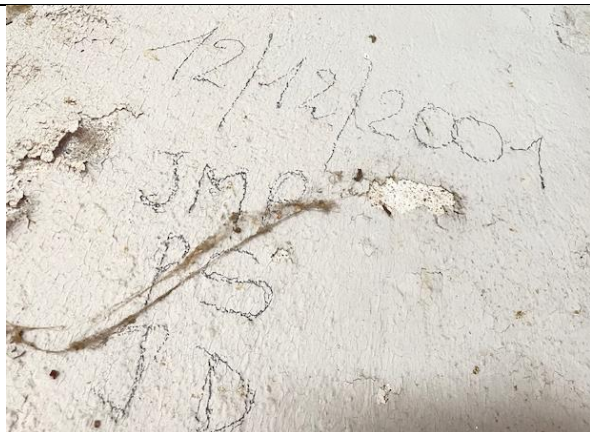
Ces épisodes sont à retrouver sur le compte Youtube du téléphérique du Salève :

Episode	Titre	Vues	Temps
Hors-série	NOUVELLE ÈRE – Hors-série	1,2 k vues · il y a 9 mois	15:45
8	NOUVELLE ÈRE – La suite (Épisode 8)	115 vues · il y a 4 mois	1:51
7	NOUVELLE ÈRE – La réouverture (Épisode 7)	526 vues · il y a 7 mois	1:59
6	NOUVELLE ÈRE – L'osmose franco-suisse (Épisode 6)	344 vues · il y a 11 mois	1:10
5	NOUVELLE ÈRE – Les concepteurs (Épisode 5)	1,1 k vues · il y a 1 an	1:20
4	NOUVELLE ÈRE – Les bâtisseurs (Épisode 4)	2,9 k vues · il y a 1 an	1:04
3	NOUVELLE ÈRE – La mue (Épisode 3)	2,3 k vues · il y a 1 an	0:29
2	NOUVELLE ÈRE – Chronologie (Épisode 2)	2,9 k vues · il y a 1 an	0:57
1	NOUVELLE ÈRE – Les origines (Épisode 1)	5,3 k vues · il y a 1 an	0:41

# Le chantier en image

Ces quelques clichés ne souhaitent pas remplacer l’œuvre unique de Pierre Vallet, photographe officiel des travaux, dont les photos sont exposées dans la galerie d’arrivée. Cependant, ces photos capturent des moments de vie qui rappelleront les étapes d’un chantier exceptionnel !

Février 2022 – la première visite de chantier

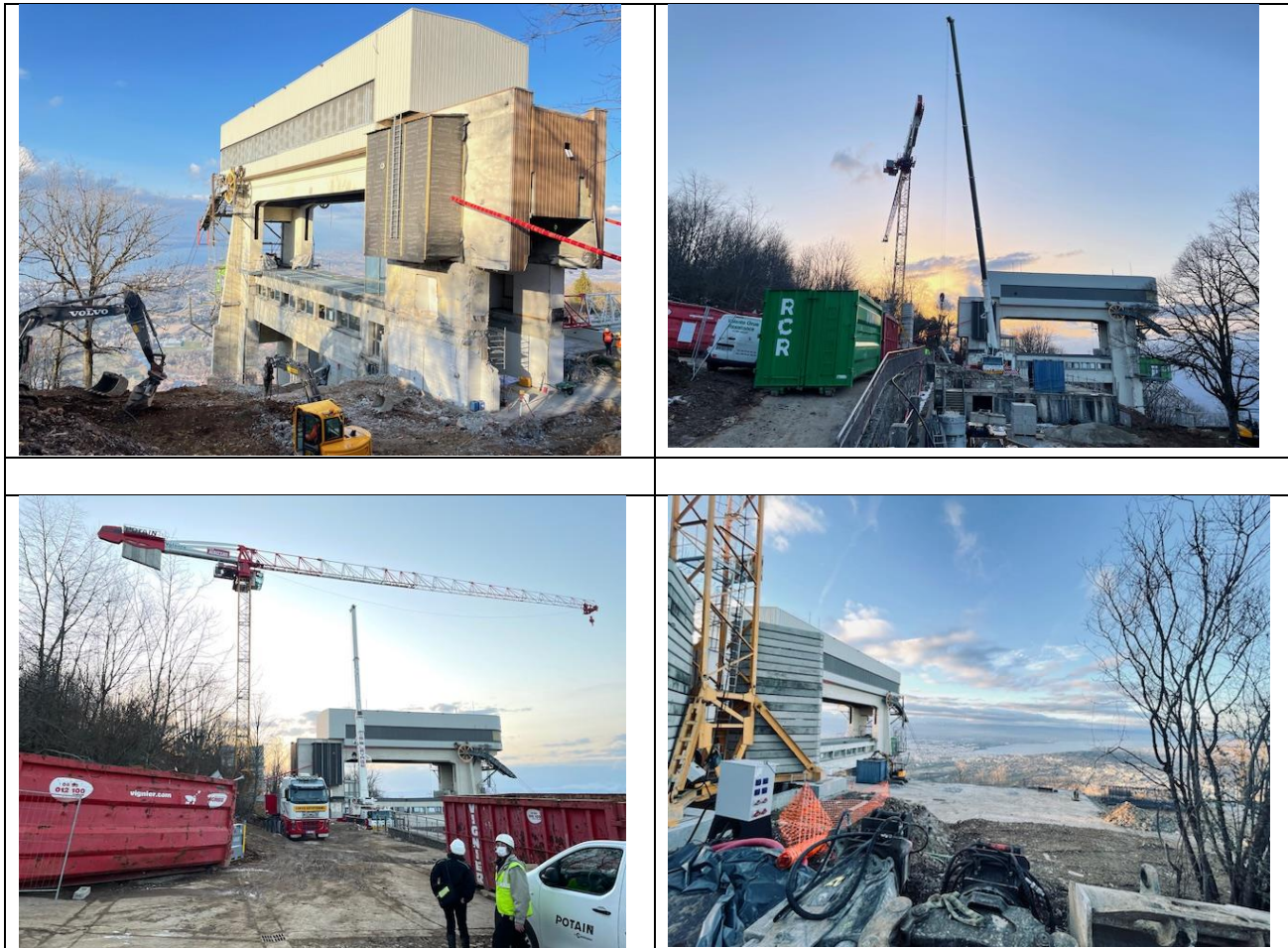


Les souvenirs se dévoilent. Marques des anciennes équipes d’exploitation lors de travaux en 2001 (JMP = Jean Marc Pachon, PS : Pierre Séraphin, JD : Jacques Dubouchet)

Les carreaux de 1932 sont très bien conservés



Février 2022 – impressionnante grue, nouveau phare provisoire du Salève !



Février 2022 – les démolitions contiennent, l'espace pour le mur d'escalade se dessine





Mars 2022 - les échafaudages se mettent en place





Juin 2022 – la pose symbolique de la première pierre.





L'équipe de STS présente lors de ce marquant événement. De gauche à droite : D. Aubonnet (réfèrent câble pour le groupe ratp), S. Ponce (dir financière), P. Roxo (directeur), JP Philibert (Président), F. Heuschling (chef d'exploitation)

Aout 2022 – la terrasse Rebuffel prend forme et de nouveaux espaces se dessinent

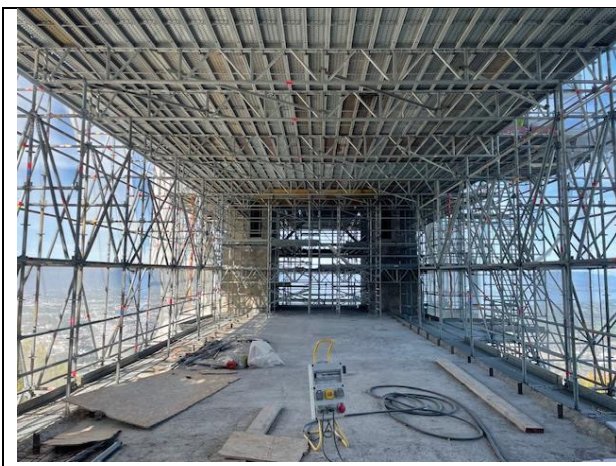




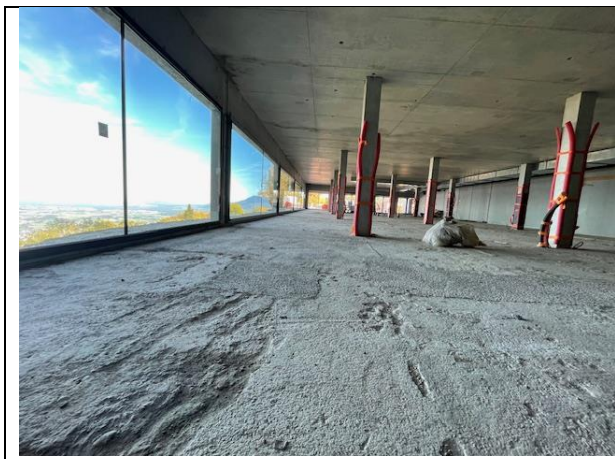
septembre 2022 – et aussi la gare basse



octobre 2022 – l'espace rez de jardin prend forme



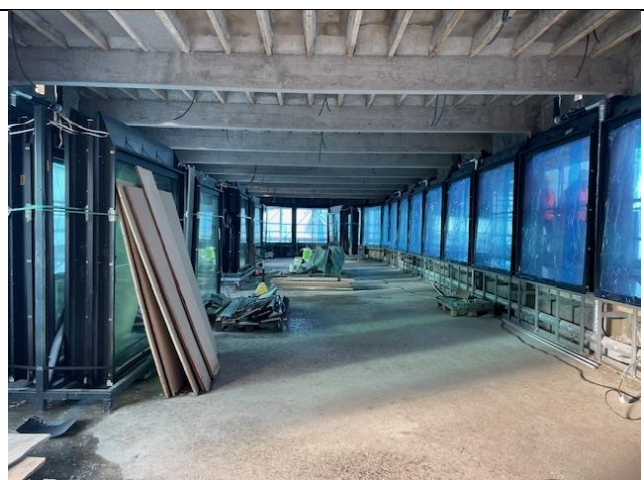




Décembre 2022 – découverte du toit terrasse



Les carreaux se dévoilent davantage



Le restaurant évolue



Le toit terrasse



# Le remboursement de l'indemnisation des couts d'exploitation pour les remontées mécaniques

## DÉTAIL DE L'INDEMNISATION POUR LES REMONTÉES MÉCANIQUES

L'État français a mis en place un dispositif d'indemnisation spécifique des organismes exerçant dans ce secteur permettant de compenser, partiellement et sous certaines conditions, les pertes des exploitants. Cette aide financière, instaurée par le décret n° 2021-311 du 24 mars 2021, a pris la forme d'une subvention.

Considérant les spécificités de l'activité d'exploitation de remontées mécaniques, l'aide financière doit permettre de compenser 70 % des charges fixes des exploitants, elles-mêmes estimées à 70 % du chiffre d'affaires. Le montant de la subvention a ainsi été égal à 49 % du chiffre d'affaires de référence de l'exploitant (calculé sur la base des exercices clos pour 2017, 2018 et 2019) pour la période de fermeture, sous réserve qu'il n'y ait pas de surcompensation. C'est dans ce cadre qu'en 2021, STS a sollicité et perçu une indemnisation provisoire versée en deux fois d'un montant de 562 663 € € HT (421 997,31 € HT + 140 665,77 € HT).

## LA CLARIFICATION DU DÉCRET

L'arrêté du 21 février 2022 a précisé le décret du 24/03/2021 au sujet des modalités de calcul et d'analyse des « non-surcompensation » des exploitants de remontées mécaniques. Le décret portait sur une comparaison entre l'excédent brut d'exploitation 2019 et l'excédent brut d'exploitation 2021. L'arrêté précise que la période du 12/2018 au 04/2019 doit être comparée à celle du 12/2020 au 04/2021.

La précision de l'arrêté a donc conduit STS à reverser à la Direction Générale des Finances Publiques (DGFP) le 5 octobre 2022 un montant de 263 652 €.

## Clause de revoyure

Dans le cadre du report de la date de fin des travaux, le GLCT et STS ont relancé un processus de négociations au cours du mois de décembre 2022.

STS a ainsi présenté un dossier comprenant le rapport d'activité 2021, le bilan financier 2021, le détail des sommes définitivement perçues par STS, le détail des incidences financières générées par les mesures d'aide et de soutien aux entreprises sur l'activité des services centraux des sociétés mères faisant l'objet d'une refacturation « frais de siège » à STS, et la mise à jour du programme d'investissement de STS (annexe 22 du contrat). De nouveaux tarifs ont également été présentés et seront présentés au vote des élus en 2023. Les échanges entre STS et le GLCT TS seront développés à nouveau en 2023.



# Compte de résultat (en HT)

Date de clôture : 31/12/2022

Compte de résultat	Exercice N			Exercice N-1
	France	Exportation	Total	
Ventes de marchandises				
Production vendue biens				
Production vendue services	32 749		32 749	320 935
<b>Chiffres d'affaires nets</b>	<b>32 749</b>		<b>32 749</b>	<b>320 935</b>
Production stockée				
Production immobilisée				
Subventions d'exploitation			-232 002	582 562
Reprises sur amortissements et provisions, transferts de charges			1 138	17 849
Autres produits			788	76
<b>Total des produits d'exploitation (I)</b>			<b>-197 327</b>	<b>921 422</b>
Achats de marchandises (y compris droits de douane)				
Variation de stock (marchandises)				
Achats de matières premières et autres approvisionnements (y compris droits de douane)				1 862
Variation de stock (matières premières et approvisionnements)				
Autres achats et charges externes			268 290	614 541
Impôts, taxes et versements assimilés			7 269	21 471
Salaires et traitements			102 419	128 861
Charges sociales			35 532	15 936
Dotations d'exploitation	sur immobilisations	Dotations aux amortissements	2 552	2 360
		Dotations aux provisions		
	Sur actif circulant : dotations aux provisions			
	Pour risques et charges : dotations aux provisions			
Autres charges			-496	5 112
<b>Total des charges d'exploitation (II)</b>			<b>415 566</b>	<b>790 143</b>
<b>RÉSULTAT D'EXPLOITATION</b>			<b>-612 893</b>	<b>131 279</b>
Bénéfice attribué ou perte transférée (III)				
Perte supportée ou bénéfice transféré (IV)				
Produits financiers de participations				
Produits des autres valeurs mobilières et créances de l'actif immobilisé				
Autres intérêts et produits assimilés				
Reprises sur provisions et transferts de charges				
Différences positives de change				643
Produits nets sur cessions de valeurs mobilières de placement				
<b>Total des produits financiers (V)</b>				<b>643</b>
Dotations financières aux amortissements et provisions				
Intérêts et charges assimilées			1 343	280
Différences négatives de change			272	212
Charges nettes sur cessions de valeurs mobilières de placement				
<b>Total des charges financières (VI)</b>			<b>1 616</b>	<b>492</b>
<b>RÉSULTAT FINANCIER (V - VI)</b>			<b>-1 616</b>	<b>151</b>
<b>RÉSULTAT COURANT AVANT IMPÔTS (I-II+III-IV+V-VI)</b>			<b>-614 509</b>	<b>131 429</b>

**Compte de résultat (suite)**

Compte de résultat (suite)	Exercice N	Exercice N-1
Produits exceptionnels sur opérations de gestion		
Produits exceptionnels sur opérations en capital		8 000
Reprises sur provisions et transferts de charges		
<b>Total des produits exceptionnels (VII)</b>		<b>8 000</b>
Charges exceptionnelles sur opérations de gestion		
Charges exceptionnelles sur opérations en capital		
Dotations exceptionnelles aux amortissements et provisions		
<b>Total des charges exceptionnelles (VIII)</b>		
<b>RÉSULTAT EXCEPTIONNEL (VII - VIII)</b>		<b>8 000</b>
Participation des salariés aux résultats de l'entreprise (IX)		
Impôts sur les bénéfices (X)		19 248
<b>TOTAL DES PRODUITS (I + III + V + VII)</b>	<b>-197 327</b>	<b>930 065</b>
<b>TOTAL DES CHARGES (II + IV + VI + VIII + IX + X)</b>	<b>417 182</b>	<b>809 883</b>
<b>BÉNÉFICE OU PERTE (total des produits - total des charges)</b>	<b>-614 509</b>	<b>120 181</b>

**INTERPRÉTATION PLUS ANALYTIQUE DES DONNÉES PRÉSENTÉES CI-DESSUS :**

Compte d'exploitation STS	2022
	réalisé
Recettes directes voyageurs	-8 113
Mise à disposition de personnel	40 862
Ventes de produits dérivés	
<b>Chiffres d'affaires nets</b>	<b>32 749</b>
Sous-traitance d'activité interne ou externe (-)	
Recettes de publicité	
<b>Total CA</b>	<b>32 749</b>
Subventions d'exploitation (restitution trop perçue 2021 indemnisation fermeture des remontées mécaniques)	-232 002
Reprise sur amortissement et provision	1 138
Autres	788
<b>Revenus d'exploitation</b>	<b>-197 327</b>
Coûts directs d'exploitation	-13 895
Coûts indirects d'exploitation	-95 419
Coûts administratifs	-150 100
<b>Coûts exploit. ss amort &amp; prov</b>	<b>-259 415</b>
<b>produits et charges sur exercice antérieur</b>	<b>0</b>
<b>EBITDAR</b>	<b>-456 742</b>
Amortissements et locations	-156 151
<b>Résultat d'exploitation (EBIT)</b>	<b>-612 893</b>
Résultat financier	-1 616
Résultat exceptionnel	0
IS	0
<b>RÉSULTAT NET</b>	<b>-614 509</b>

232 002 correspond à l'impact 2022 car 31 650€ avaient déjà été provisionnés en 2021.

## Bilan actif (en HT)

BILAN-ACTIF	Exercice N			Exercice N-1
	Brut	Amortissements	Net	Net
Capital souscrit non appelé (I)				
Frais d'établissement				
Frais de développement				
Concessions,brevets et droits similaires				
Fonds commercial				
Autres immobilisations incorporelles				
Avances sur immos incorporelles				
<b>TOTAL immobilisations incorporelles</b>				
Terrains				
Constructions				
Installations techniques, matériel	6 277	5 608	669	1 270
Autres immobilisations corporelles	22 980	20 770	2 190	3 160
Immobilisations en cours	63 218		63 218	27 742
Avances et acomptes				
<b>TOTAL immobilisations corporelles</b>	<b>92 455</b>	<b>26 378</b>	<b>66 077</b>	<b>32 172</b>
Participations selon la méthode de meq				
Autres participations				
Créances rattachées à des participations				
Autres titres immobilisés				
Prêts				
Autres immobilisations financières				
<b>TOTAL immobilisations financières</b>				
<b>Total Actif Immobilisé (II)</b>	<b>92 455</b>	<b>26 378</b>	<b>66 077</b>	<b>32 172</b>
Matières premières, approvisionnements				
En cours de production de biens				
En cours de production de services				
Produits intermédiaires et finis				
Marchandises				
<b>TOTAL Stock</b>				
Avances et acomptes versés sur commandes				
Clients et comptes rattachés	325 827	276 690	49 138	72 813
Autres créances	44 209		44 209	394 639
Capital souscrit et appelé, non versé				
<b>TOTAL Créances</b>	<b>370 036</b>	<b>276 690</b>	<b>93 346</b>	<b>467 453</b>
Valeurs mobilières de placement (dont actions propres: )				
Disponibilités	7		7	7
<b>TOTAL Disponibilités</b>	<b>7</b>		<b>7</b>	<b>7</b>
Charges constatées d'avance	140 252		140 252	280 258
<b>TOTAL Actif circulant (III)</b>	<b>510 295</b>	<b>276 690</b>	<b>233 605</b>	<b>747 716</b>
Frais d'émission d'emprunt à étaler (IV)				
Primes de remboursement des obligations (V)				
Écarts de conversion actif (VI)				
<b>Total Général (I à VI)</b>	<b>602 750</b>	<b>303 068</b>	<b>299 682</b>	<b>779 888</b>

# Bilan passif (en HT)

BILAN-PASSIF	Exercice N	Exercice N-1
Capital social ou individuel (dont versé : 120 000 )	120 000	120 000
Primes d'émission, de fusion, d'apport, ....		
Ecarts de réévaluation (dont écart d'équivalence : )		
Réserve légale	12 000	12 000
Réserves statutaires ou contractuelles		
Réserves réglementées (dont réserve des prov. fluctuation des cours : )		
Autres réserves (dont réserve achat d'œuvres originales d'artistes : )		
<b>TOTAL Réserves</b>	<b>12 000</b>	<b>12 000</b>
Report à nouveau	270 491	150 310
<b>RÉSULTAT DE L'EXERCICE (bénéfice ou perte)</b>	<b>-614 509</b>	<b>120 181</b>
Subventions d'investissement		
Provisions réglementées		
<b>TOTAL CAPITAUX PROPRES (I)</b>	<b>-212 018</b>	<b>402 491</b>
Produit des émissions de titres participatifs		
Avances conditionnées		
<b>TOTAL AUTRES FONDS PROPRES (II)</b>		
Provisions pour risques		
Provisions pour charges		
<b>TOTAL PROVISIONS POUR RISQUES ET CHARGES (III)</b>		
Emprunts obligataires convertibles		
Autres emprunts obligataires		
Emprunts et dettes auprès des établissements de crédit		
Emprunts et dettes financières divers (dont emprunts participatifs : )	359 417	
<b>TOTAL Dettes financières</b>	<b>359 417</b>	
Avances et acomptes reçus sur commandes en cours		
Dettes fournisseurs et comptes rattachés	93 250	227 287
Dettes fiscales et sociales	59 034	95 862
Dettes sur immobilisations et comptes rattachés		
Autres dettes		54 249
<b>TOTAL Dettes d'exploitation</b>	<b>152 283</b>	<b>377 397</b>
Produits constatés d'avance		
<b>TOTAL DETTES (IV)</b>	<b>511 700</b>	<b>377 397</b>
Ecarts de conversion passif (V)		
<b>TOTAL GENERAL - PASSIF (I à V)</b>	<b>299 682</b>	<b>779 888</b>

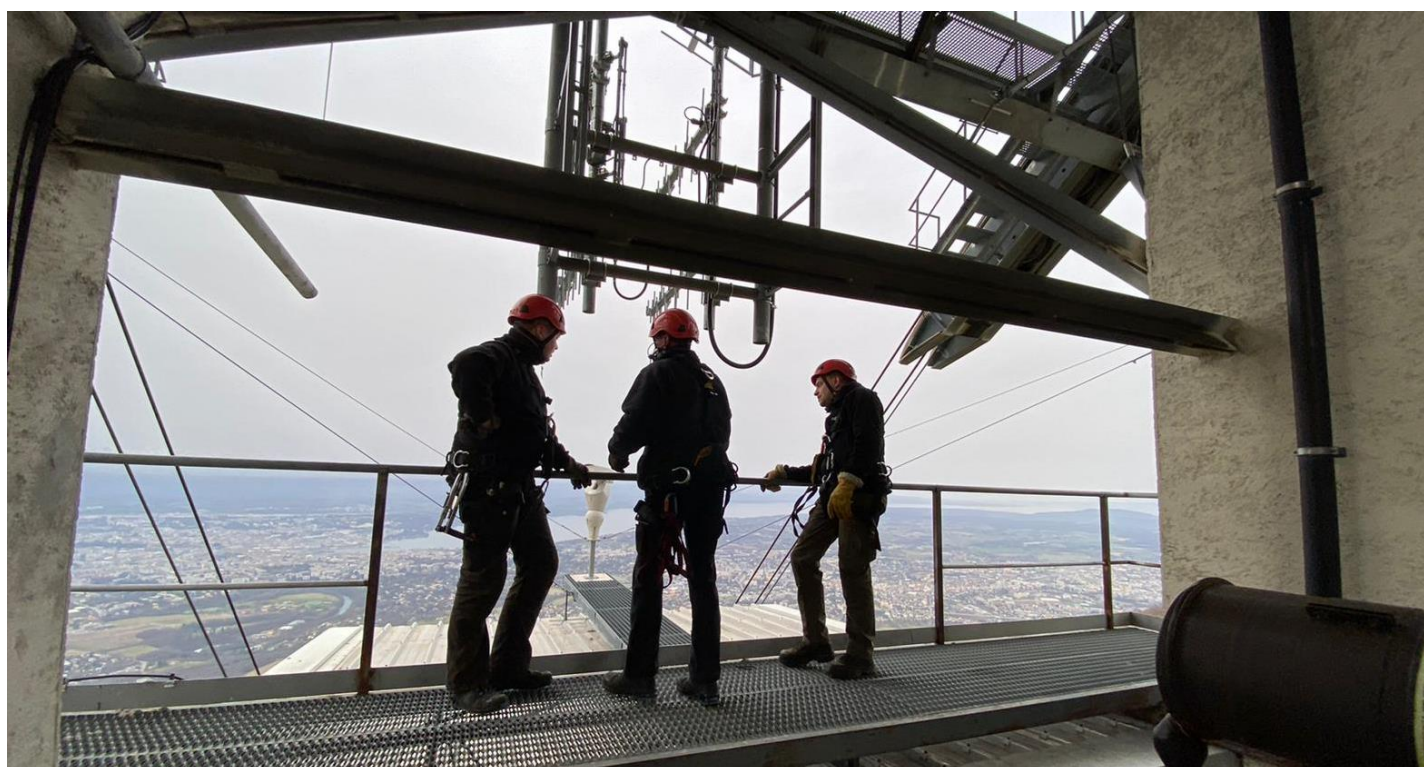
## Dettes (en HT)

Cadre B	Etat des dettes	Montant brut	A un an au plus	A plus d'un an et - de cinq ans	A plus de cinq ans
	Emprunts obligataires convertibles				
	Autres emprunts obligataires				
	Emprunts auprès des établissements de crédits moins de 1 an à l'origine				
	Emprunts auprès des établissements de crédits plus de 1 an à l'origine				
	Emprunts et dettes financières divers	359 417	359 417		
	Fournisseurs et comptes rattachés	93 250	93 250		
	Personnel et comptes rattachés	11 578	11 578		
	Sécurité sociale et autres organismes sociaux	28 166	28 166		
Etat et autres collectivités publiques	Impôts sur les bénéfices				
	Taxe sur la valeur ajoutée	513	513		
	Obligations cautionnées				
	Autres impôts	20 778	20 778		
	Dettes sur immobilisations et comptes rattachés				
	Groupes et associés				
	Autres dettes				
	Dettes représentative de titres empruntés				
	Produits constatés d'avance				
	<b>TOTAL DES DETTES</b>	<b>511 700</b>	<b>511 700</b>		
	Emprunts souscrits en cours d'exercice		Emprunts auprès des associés personnes physiques		
	Emprunts remboursés en cours d'exercice				



# 2022 : Bilan technique, sécurité et maintenance

L'équipement technique a été remis au GLCT TS en septembre 2021. Dans ce cadre, STS n'avait plus la charge de l'entretien des équipements.





STS, filiale de



Une équipe à votre écoute :

Président : Jean-Pierre Philibert 04 50 37 41 25

Directeur : Patrick Roxo 07 77 92 59 34

Directrice financière : Samuella Ponce 04 50 37 41 25

# RAPPORT ANNUEL

# 2023



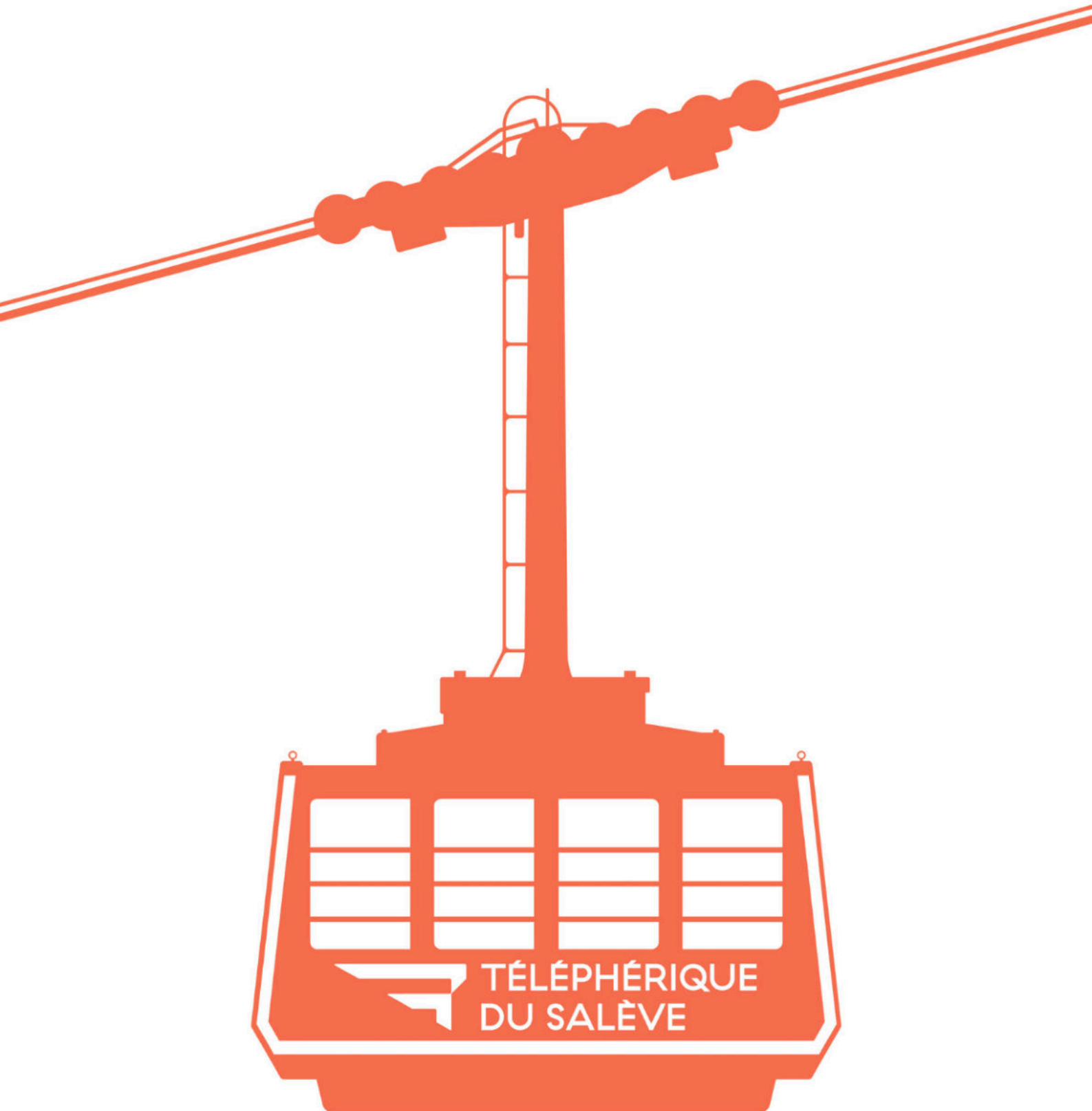
Envoyé en préfecture le 18/06/2024

Reçu en préfecture le 18/06/2024

Publié le 18/06/2024



ID : 074-200005551-20240614-A\_2024\_13-DE



TÉLÉPHÉRIQUE  
DU SALÈVE

# SOMMAIRE

Envoyé en préfecture le 18/06/2024

Reçu en préfecture le 18/06/2024

Publié le 18/06/2024



ID : 074-200005551-20240614-A\_2024\_13-DE

---

**01.** Edito

---

**02.** Chiffres clés 2023

---

**03.** Evénements marquants

---

**04.** Un projet fédérateur

---

**05.** Bilan marketing et communication

---

**06.** Bilan commercial

---

**07.** Bilan financier

---

**08.** Bilan technique

---

**09.** Les partenariats

---

**10.** La presse

---

Envoyé en préfecture le 18/06/2024

Reçu en préfecture le 18/06/2024

Publié le **18/06/2024**

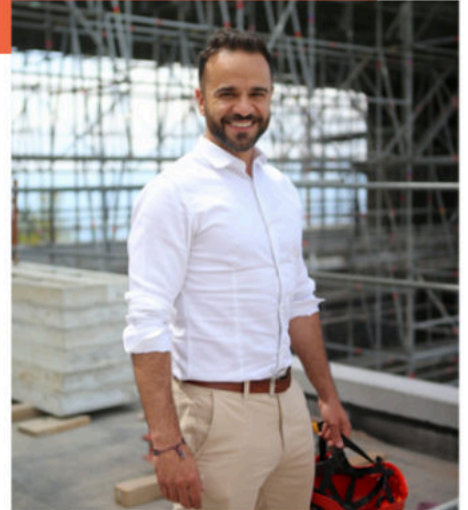


ID : 074-200005551-20240614-A\_2024\_13-DE

# ÉDITO



C'est avec un immense plaisir et une grande fierté que nous vous présentons le rapport d'activité 2023 du Téléphérique du Salève. Cette année a été marquée par des avancées significatives, des défis relevés avec succès, et une croissance continue de notre engagement envers l'excellence, la sécurité et la satisfaction de nos utilisateurs.



Patrick Roxo, Directeur

Le Téléphérique du Salève, emblème incontesté de la région, a une fois de plus démontré son rôle crucial dans le développement touristique transfrontalier. Au cours du dernier trimestre 2023, nous avons enregistré **73 406 voyages et presque 10 000 voyages le week-end de l'inauguration**, des chiffres qui témoignent de l'attrait constant de notre infrastructure et de notre capacité à offrir une expérience inoubliable à chacun de nos passagers. Notre offre de services s'est enrichie par des initiatives innovantes et des événements diversifiés, contribuant à la promotion de la culture locale et à la mise en valeur de notre patrimoine naturel unique. Après une rénovation des équipements techniques il y a 10 ans, et la récente rénovation des gares, c'est aujourd'hui un site entièrement transformé qui s'offre au public, en attendant l'ouverture du restaurant prévue en 2024.

L'année écoulée a été aussi marquée par des efforts soutenus en matière de développement durable. Nous avons investi dans des projets écologiques et respectueux du cadre naturel, renforcé nos partenariats avec des acteurs locaux. Ces initiatives s'inscrivent dans notre stratégie à long terme pour un tourisme responsable et respectueux de l'environnement.

.../...

# ÉDITO



.../...

Notre équipe, composée de professionnels **dévoués et passionnés, a travaillé sans relâche** pour garantir la sécurité, le confort et la satisfaction de nos clients. Des formations régulières et la modernisation de nos process ont permis d'assurer un service de qualité supérieure tout au long de l'année. Nous avons également intensifié nos efforts en matière de communication et de marketing, renforçant ainsi notre présence sur les réseaux sociaux et les plateformes numériques pour toucher un public encore plus large.

La coopération transfrontalière, pilier de notre succès, a été consolidée par des projets communs et des **échanges fructueux avec nos partenaires suisses et français**. Ensemble, nous avons développé des initiatives visant à renforcer l'attractivité de la région et à promouvoir un tourisme intégré et harmonieux autour **de la Nature, de la Culture et des Loisirs**.

Nous tenons à exprimer notre gratitude à tous ceux qui ont contribué à faire de 2023 une année exceptionnelle : **les techniciens et élus du GLCT TS, nos partenaires, nos clients, nos employés**. Grâce à votre soutien indéfectible, le Téléphérique du Salève continue d'évoluer et de prospérer, offrant une fenêtre unique sur les beautés naturelles de notre région.

En conclusion, ce rapport d'activité 2023 retrace les moments forts, les réussites et les leçons apprises au cours de l'année. **Il illustre notre engagement constant à améliorer nos services et à contribuer positivement au développement durable de notre région**. Ensemble, en célébrant la Nature, la Culture et les Loisirs, nous continuerons à créer des expériences mémorables et à enrichir notre patrimoine commun. Bonne lecture !



# CHIFFRES

## CLÉS

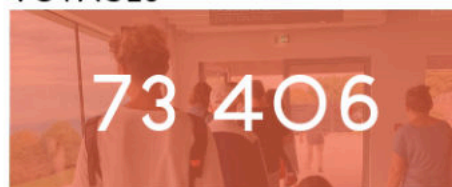
**Période**  
du 01/09/2023 au 31/12/2023

### CHIFFRE D'AFFAIRES

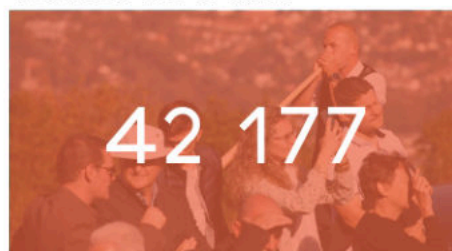


Recettes directes voyageurs (hors boutique, animations et subvention)

### VOYAGES



### VENTES DE TITRES



Dont :

Aller-retour : 34 065

Aller simple : 7 690

Carte 10 voyages : 422

Animation escalade : 294

Animations familles : 9

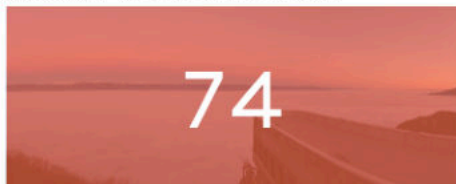
### EFFECTIFS



Salariés saisonniers : 8

Salariés fixes : 8

### JOURS D'OUVERTURE



Dont :

Jours de fermeture météo / technique : 1

Ouverture le 12/09/2023

Fermeture annuelle du 06/11 au 31/11 inclus

# LES ÉVÉNEMENTS MARQUANTS

## 12.09 Ouverture du téléphérique

**Mardi 12 septembre 2023**, le téléphérique du Salève a ouvert ses portes après deux années de rénovation. Les visiteurs ont été nombreux, avec **4869 voyages** comptabilisés dès le premier weekend.

Les visiteurs ont pu découvrir les nouveaux espaces, la gare d'arrivée totalement revisitée, la salle d'exposition, la boutique, le mur d'escalade. Ils ont pu également découvrir cette vue imprenable sur Genève et le lac Léman.

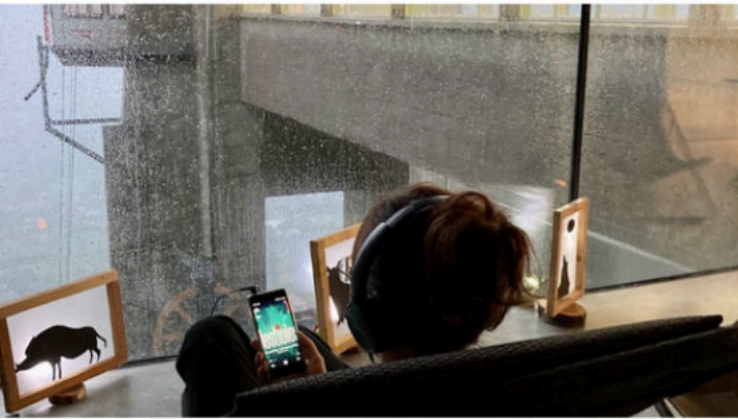
Un franc succès pour cette ouverture, qui a reçu une couverture importante dans la presse, en France et en Suisse : France 3 régions, RTS, France Bleu, La tribune de Genève, Le messager, Léman Bleu, Le Dauphiné Libéré, Ouest France...

## 16.09 Journées européennes du patrimoine et visites guidées

Trois visites guidées ont été organisées sur la thématique du projet de réhabilitation, encadrée par Monsieur Marti, chargé de recherche à la fondation Brailard Architecte à Genève.

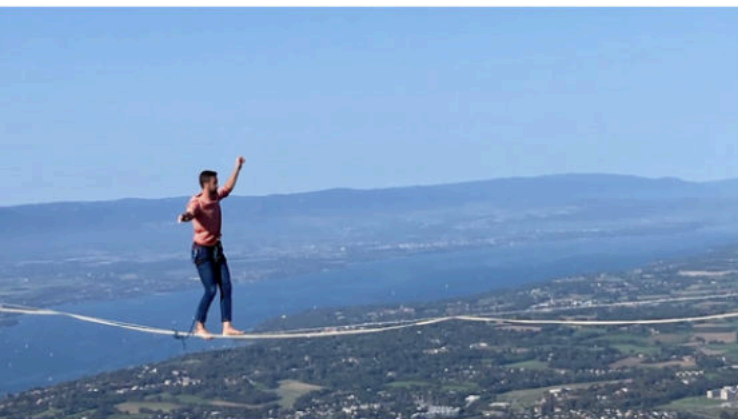
- 33 participants
- 17186 vues sur les réseaux sociaux
- 838 interactions, 596 likes
- 104 partages





## 22.09 La nuit est belle

Le temps d'une soirée, la nuit est belle s'est invitée au téléphérique du Salève. En partenariat avec le Syndicat Mixte du Salève, des animations ont été organisées pour sensibiliser le grand public à l'impact de la pollution lumineuse. La Maison du Salève a animé des ateliers : audio transat, fabrication de veilleuse phosphorescente, lecture.



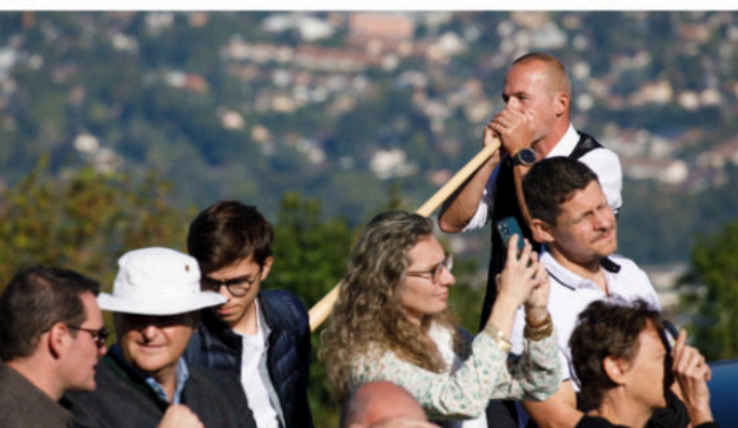
## 07.08/10 Weekend d'inauguration

Pendant 48h, le téléphérique du Salève a revêtu son habit de fête. Ce weekend a été organisé par les élus et techniciens du GLCT TS, le Syndicat Mixte du Salève et STS. Ce fut l'occasion de rassembler tous les acteurs qui ont contribué à la rénovation de cet édifice, faire découvrir auprès du grand public ce nouveau site et les activités proposées autour de la nature, de la culture et des loisirs.



Après une matinée protocolaire en présence des acteurs de la région franco-genevoise et la participation de l'ancien premier ministre et actuel président du groupe Ratp, Monsieur Jean Castex, l'équipe du téléphérique a accueilli plus de **9 885 voyages** pendant ce weekend.

Tous les acteurs se sont rassemblés pour faire de ce weekend un franc succès :



# UN PROJET FÉDÉRATEUR

Vers une vision commune et une évolution continue de nos services pour offrir une expérience inoubliable à tous nos visiteurs.



## 01. Un parcours de visite repensé

L'amélioration des aménagements pour une expérience enrichie

## 02. Le mur d'escalade

Un mur d'escalade la grande Varappe, pour compléter l'offre en gare d'arrivée

## 03. La boutique

Bien plus qu'une boutique, un point d'information complet pour les visiteurs

## 04. Une aventure humaine

Une importante étape de recrutement et de formation pour un nouveau projet inédit

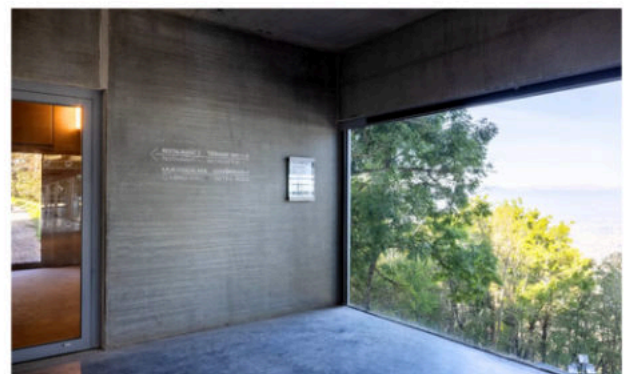
*et aussi : la fin des travaux en photos (suite du rapport d'activité 2022)*



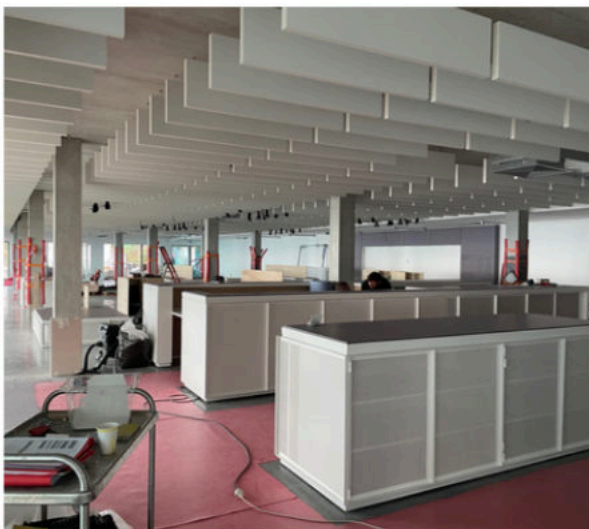
# 01. Un parcours de visite repensé

Les sites touristiques connaissent un changement profond depuis ces dernières années, les visiteurs recherchent des expériences unique à vivre. Pour accompagner le visiteur dans la découverte du Salève, nous avons tout au long du parcours, mis en place une signalétique pour faire découvrir l'histoire du téléphérique, de la réhabilitation de la gare d'arrivée et du paysage au Salève.

Ce travail créatif est le fruit d'un partenariat avec une agence spécialisée dans la signalétique pour des structures touristiques et culturelles. L'agence a su garder des lignes épurées de la gare réhabilitée, tout en défendant une créativité généreuse et contemporaine.



Tout au long du projet de rénovation et pendant la phase d'étude, STS, le CLEF TS et le SMS ont travaillé en harmonie, notamment pour valider l'esthétique des aménagements et des mobiliers proposés. L'enjeu principal résidait dans l'espace Rez-de-Jardin, où devaient cohabiter trois services totalement différents : la boutique, l'espace expo et le café moderne. Aujourd'hui, le résultat est visuellement cohérent et abouti, garantissant une expérience de qualité.



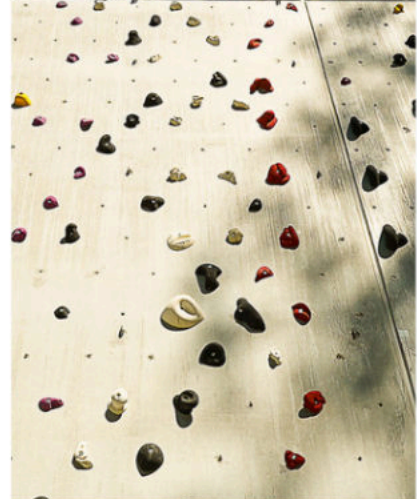
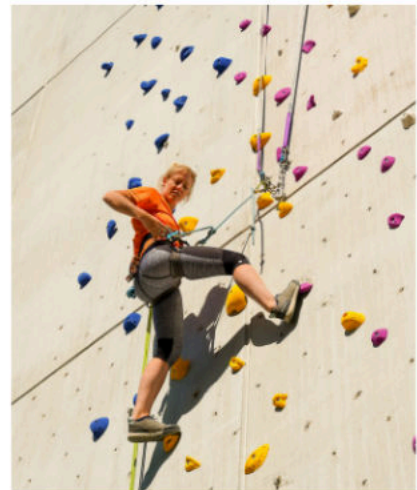
Ce nouveau projet de visite inclus également une nouvelle étape d'un partenariat déjà engagé depuis quelques années avec le Syndicat Mixte du Salève et la maison du Salève. C'est ainsi que Camille, animatrice, a été recrutée par le syndicat mixte du Salève et a réalisé sous l'encadrement d'Aurore et d'Estelle (de la Maison du Salève) plusieurs programmes d'animations pour les familles et pour les groupes d'enfants.





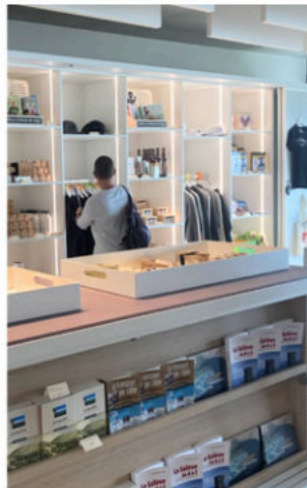
## O2. Le mur d'escalade

La Grande Varappe est le nom du mur d'escalade du téléphérique du Salève. Notre mur de 20 m de haut connaît un succès auprès des enfants comme des adultes. Presque 300 réservations ont été effectuées en 2023. Il a été aménagé par la société Escatech et SAEV. Il est animé et entretenu par le Bureau de la Montagne du Salève. Il est disponible les mercredis, samedis et dimanches.



## 03. La boutique

La boutique du téléphérique est située en garde d'arrivée. Elle est un repère pour les voyageurs, à la recherche d'information sur le téléphérique, sur le Salève mais aussi pour découvrir une sélection de produits locaux spécialement sélectionnée par l'équipe de la boutique.



## O4. Une aventure humaine

C'était un enjeu majeur de la réouverture ! STS a réussi le pari de fidéliser l'équipe existante avant les travaux tout en recrutant et en formant 8 nouveaux salariés (fixes et saisonniers)



L'équipe de STS au 31 décembre 2023. De gauche à droite : Thomas, Estelle, Eloïse, Florian, Ludivine, Patrick, Eric, Joris et Jérémy

Entre mai et aout, les salariés à l'année ont pris leurs quartiers dans la gare basse à Etrembières. Certaines opérations de rangement du conteneur de STS ont pu être organisées un peu plus tôt avant la remise officielle des clefs, permettant ainsi d'optimiser les délais d'aménagement. Les opérations ne sont intensifiées dès la remise des clefs des gares le 7 août 2023 pour garantir, en un temps record et en plein mois d'aout, une ouverture au 12 septembre. **Un nouveau défi relevé par STS !**



## Des formations et une remise en route de l'équipement technique

Réunions d'accueil des nouveaux salariés, formation incendie, formation nouveau treuil, formation boutique, formation du nouveau logiciel de caisse, formation d'évacuation, formation de travail en hauteur, partage des procédures, formation commerciale, formation d'évacuation nacelle et verticale, formation "Expo" par la maison du Salève, et même initiation à l'escalade par le Bureau de la montagne du Salève !

**Dans un timing extrêmement serré, STS a laissé une part belle à la formation et à l'encadrement des salariés dans leur nouvel outil de travail et de vie.**

C'est un engagement pour l'entreprise, pour les salariés mais aussi pour nos clients.

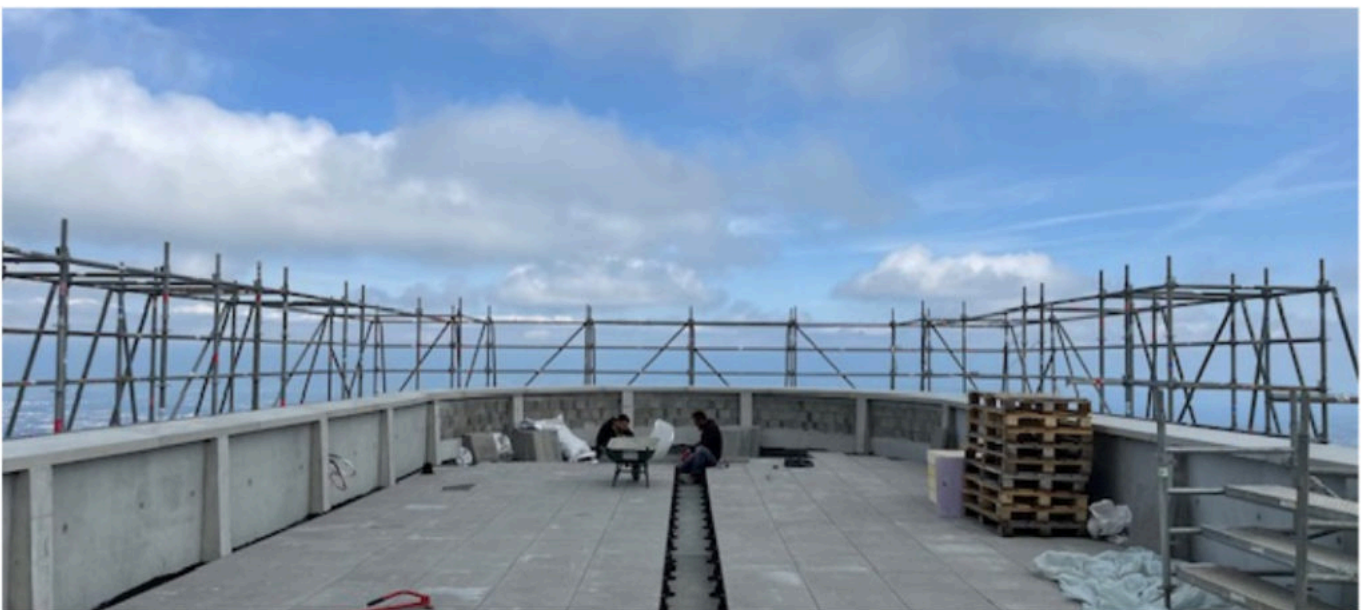


## Retour en images de la dernière partie des travaux (suite du rapport d'activité 2022)

janvier 2023







juin 2023

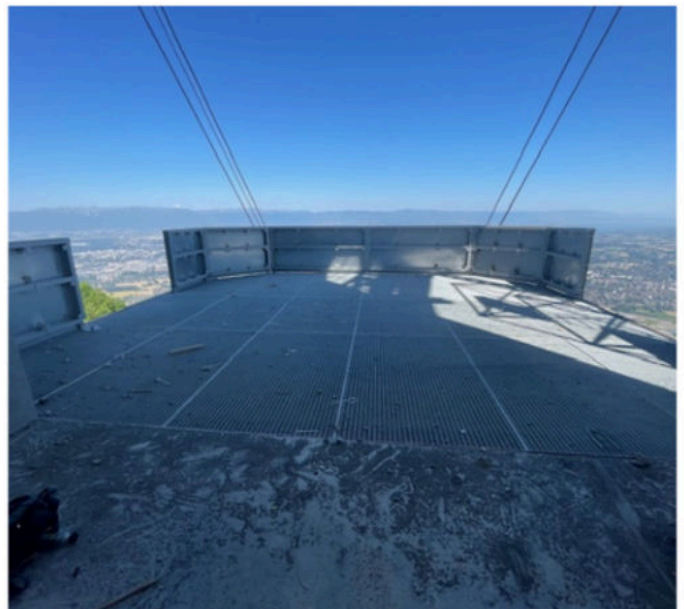
Envoyé en préfecture le 18/06/2024

Reçu en préfecture le 18/06/2024

Publié le 18/06/2024

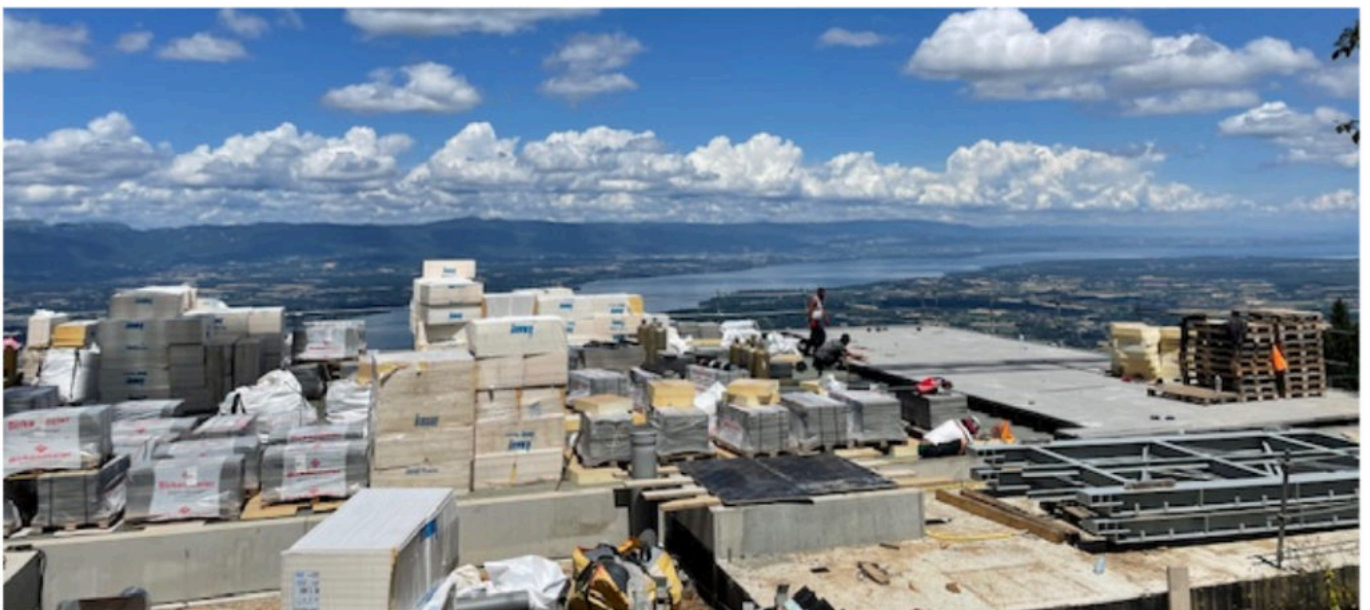


ID : 074-200005551-20240614-A\_2024\_13-DE



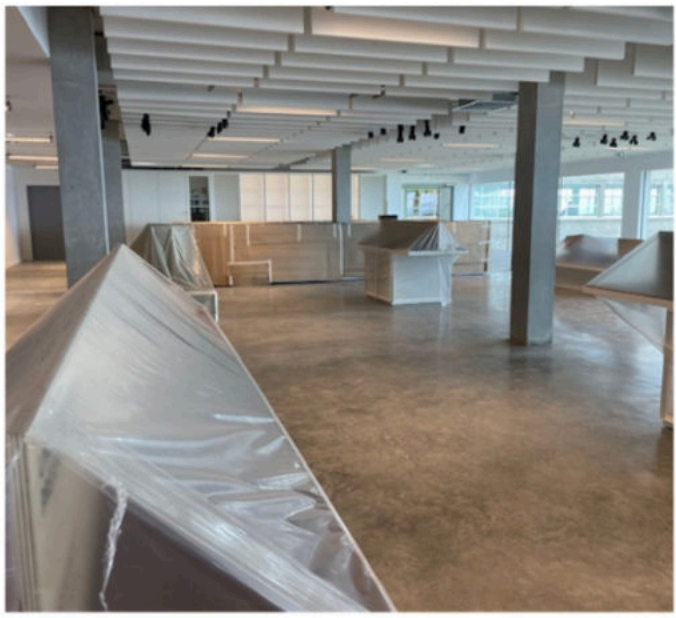






août 2023

la gare haute dans un reportage pour le tour de France





la visite de chantier par A.J Rosay au conseil d'administration des tpg et la à direction régionale du groupe RATP

# BILAN MARKETING

## & COMMUNICATION

Le téléphérique du Salève développe des actions ciblées pour promouvoir le nouveau site du téléphérique. Chaque saison est l'occasion de stimuler la fréquentation et d'être force de proposition en animations et événements. Pour dynamiser la période d'ouverture et la saison d'hiver, de nombreuses actions ont été mises en place en lien avec le GLCT TS, afin de rendre accessible l'accès au téléphérique pour tous et faire redécouvrir ce joyau architectural de la région.



### 01. Offre de lancement

Du 1er août au 8 octobre 2023, jusqu'à -30% sur les billets

1. Campagne d'ouverture du téléphérique
2. Campagne pour le weekend d'inauguration

### 02. Offre wintersaleve

Du 1er décembre 2023 au 31 mars 2024, -20% pour tous achats en ligne avec le code WINTERSALEVE20

### 03. Le web

Un nouveau canal d'acquisition, facilitateur du parcours client

# 01. Offre de lancement

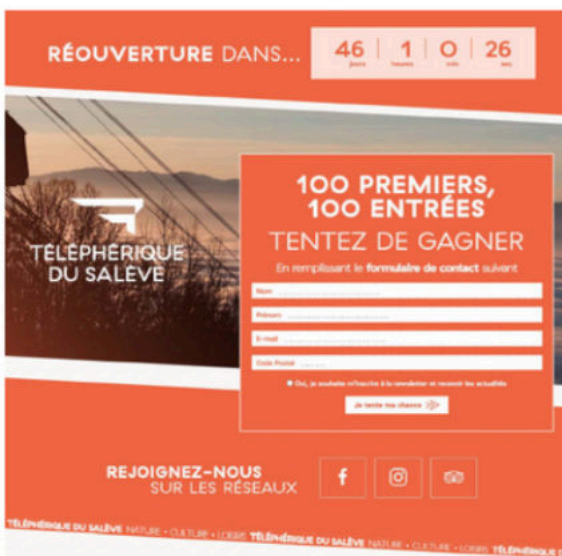
Le 12 septembre, le téléphérique du Salève a ouvert ses portes après 2 ans de travaux. Pour accompagner cet événement et le rendre visible sur tout le territoire, nous avons lancé une campagne de communication dès le mois de juillet avec une campagne d’affichage de teasing.

## I. UNE CAMPAGNE DE COMMUNICATION POUR L’OUVERTURE, SUR TOUT LE TERRITOIRE DU GRAND GENÈVE

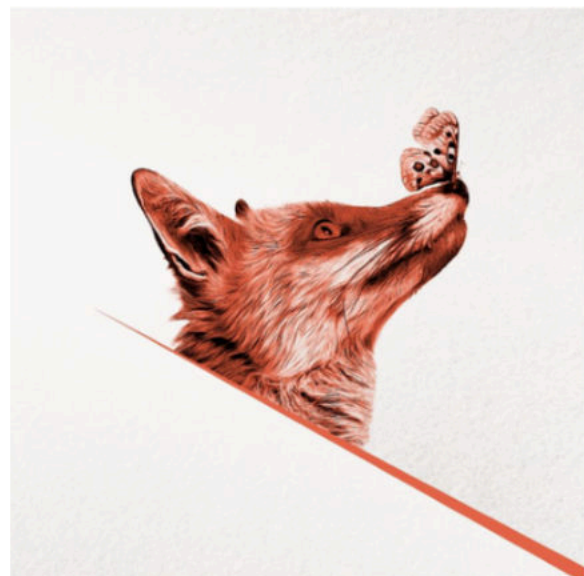


### Teasing

- Affichage réseau JC Decaux
- 60 faces
- Durée 1 semaine
- 81690 personnes touchées en ville
- 120 inscriptions
- Gain : 1 billet adulte aller-retour offert
- Affichage supplémentaire arrêt Veyrier-Douane, TPG – ligne 8



Landing page – Formulaire d’inscription

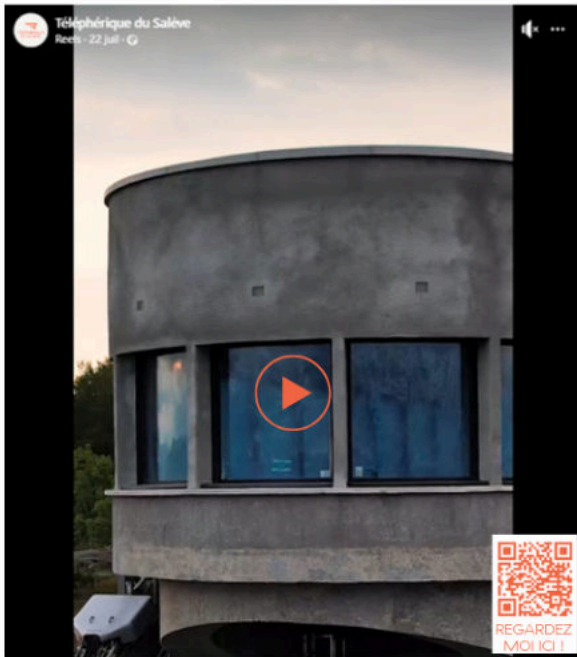


Publication Facebook

## LES VIDÉOS PROMOTIONNELLES

### Teasing ouverture

- Site web et réseaux sociaux du téléphérique
- 6600 vues sur les réseaux sociaux
- 154 likes
- 83 partages



### Le Salève secret

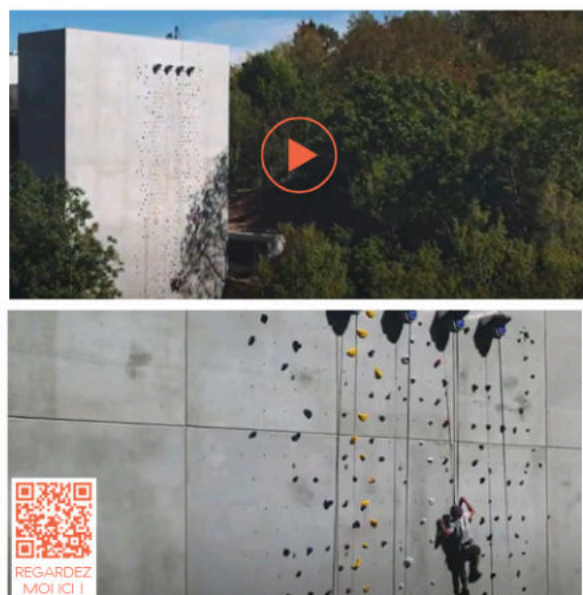


Toutes les vidéos sont à retrouver sur les réseaux sociaux du téléphérique

### La boutique du téléphérique



### Le mur d'escalade



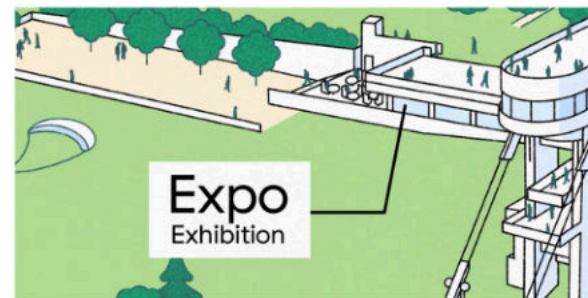
### Spot promotionnel

Diffusion dans les bus, les trams TPG et les réseaux sociaux du téléphérique et partenaires

- 4681 vues sur Instagram
- 78 likes
- 28 partages



Tram Genève – TPG





## Campagne radio



- Diffusion radio NRJ
- 8 jours
- 44 placements
- 56 200 auditeurs

### Message :

"Moi j'ai escaladé le mur jusqu'en haut pour voir le Léman et Genève ! Moi j'ai vu une exposition sur les secrets du Salève ! Quelle architecture incroyable, c'était merveilleux ! Le 12 septembre, le téléphérique du Salève ré ouvre, entre Nature, Culture et Loisirs, pour toute la famille ! Jusqu'au 8 octobre 2023 profitez de l'offre spéciale de lancement jusqu'à -30% ! Infos sur telepherique-du-saleve.com"

## Kit média

- Diffusion presse et partenaires
- Plus de 250 envois



## Affichage

- Diffusion dans les gares
- Arrêt Veyrier-Douane, ligne 8 TPG



## Guide du téléphérique

- Diffusion région franco-genevoise
- Brochure A5, 26 pages
- 25 000 ex distribués



## Visuels pour les réseaux sociaux

- Diffusion sur les plateformes STS et partenaires
- 6272 personnes touchées



## II. CAMPAGNE DE COMMUNICATION POUR LE WEEKEND D'INAUGURATION, PROMOTION, DIFFUSION DE L'AGENDA, DES ANIMATIONS ET TEMPS FORTS

Le 7 et 8 octobre 2023, c'est la fête au téléphérique du Salève ! Pendant deux jours, spectacles, animations, visites guidées ont accompagné les visiteurs dans la découverte du nouveau site du téléphérique.

### Affichage

- Diffusion dans plus de 200 commerces à Genève et en France, jusqu'à 30 km d'Etrembières, ainsi que dans les bus, trams TPG et partenaires du téléphérique
- 1000 impressions



### Campagne radio



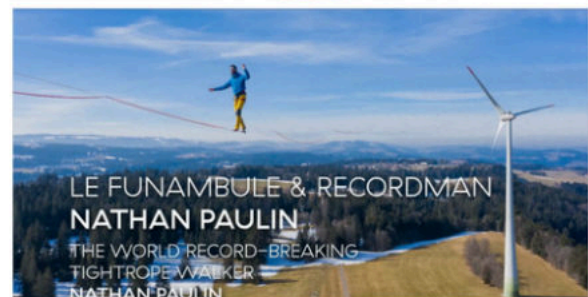
- Diffusion radio NRJ
- 8 jours
- 44 placements
- 56 200 auditeurs

#### Message :

"Les 7 et 8 octobre, c'est la fête au téléphérique du Salève ! Visites guidées, foodtrucks et plus encore... Des animations, spectacles et même le funambule Nathan Paulin !! Entre Nature, Culture et Loisirs, l'inauguration du téléphérique du Salève, c'est l'occasion de profiter des activités pour toute la famille ! Jusqu'au 8 octobre profitez de l'offre spéciale jusqu'à -30% ! Infos sur telepherique-du-saleve.com"

### Vidéo teasing

- Diffusion dans les bus, trams TPG et réseaux sociaux du téléphérique et des partenaires
- 2000 vues sur Instagram



### Programme

- Diffusion dans les gares et sur le site web
- Programme papier, A5 plié, 1000 ex



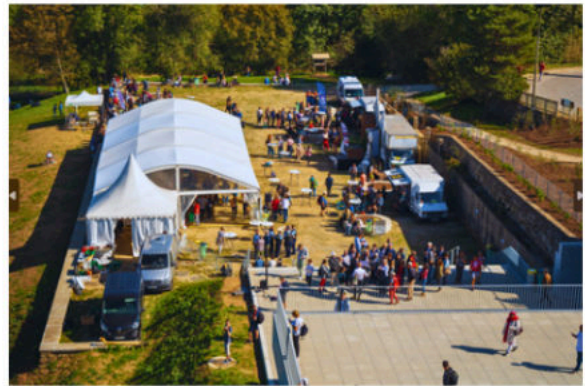
### Visuels pour les réseaux sociaux

- Diffusion plateformes du téléphérique et partenaires



### Matinée protocolaire

- Organisation GLCT TS, STS



Les convives de l'inauguration posent pour une photo historique avec la gare haute.

Envoyé en préfecture le 18/06/2024

Reçu en préfecture le 18/06/2024

Publié le 18/06/2024

S<sup>2</sup>LO

ID : 074-200005551-20240614-A\_2024\_13-DE



## O2. Offre Winter Saleve

Pour dynamiser la fin d'année et susciter l'envie de découvrir le site du téléphérique pendant la saison d'hiver, nous avons proposé dès le 1er décembre et ce jusqu'au 31 mars 2024, une réduction de -20% pour tous achats sur notre site web avec un code promo (uniquement sur le site internet). Pour diffuser cette offre localement, nous avons créé une campagne de communication. En un mois, les objectifs étaient atteints !

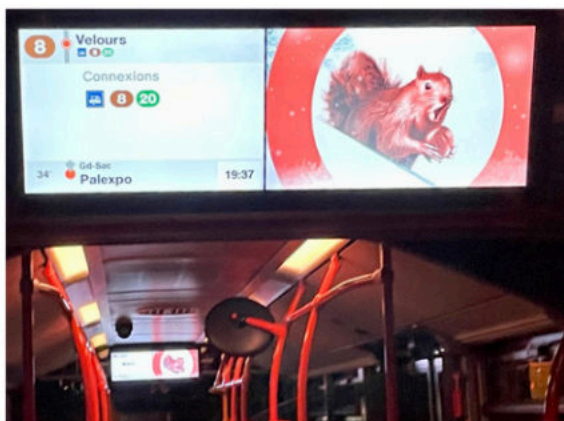
### Campagne d'affichage

- Diffusion réseau JC Decaux
- 60 faces
- Durée 1 semaine
- 81690 personnes touchées en ville



### Spot promotionnel

- Diffusion dans les bus, trams TPG et les réseaux sociaux du téléphérique
- 56065 vues sur Facebook et Instagram



Tram Genève, TPG



## Kakémono

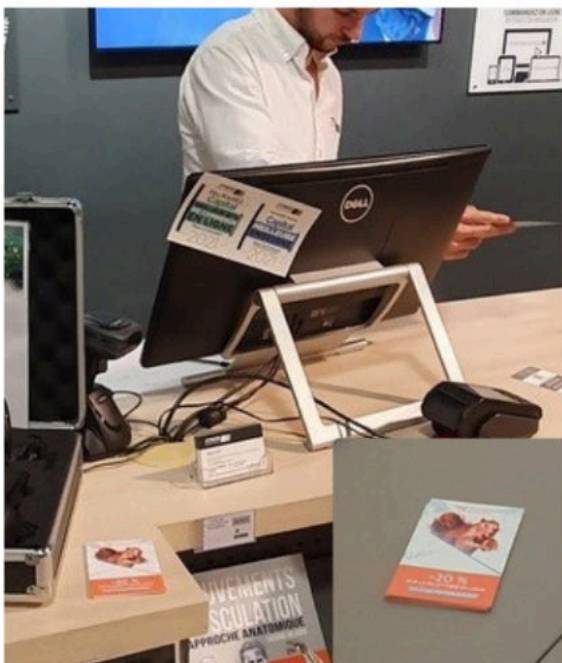
- Diffusion agence TPG Cornavin
- Déclinaison supports réseau : affichettes



Kakémono agence TPG Cornavin à Genève

## Coupon

- Diffusion à 20 km autour du téléphérique
- Centres commerciaux et commerces de proximité
- 370 relais-commerces
- 5550 exemplaires



## Campagne radio



- NRJ
- 12.2023 au 02.2024
- 72 placements
- 56 200 auditeurs

### Message :

On prend une bouffée d'air frais et on monte au téléphérique du Salève ! Il y a moins 20% sur les billets achetés en ligne ! Oh oui maman, je vais participer aux ateliers, j'ai trop hâte d'y être ça va être incroyable !! Jusqu'au 31 mars 2024, profitez de moins 20% de remise sur tous les billets avec le code WINTERSALEVE 20 et des ateliers gratuits avec la maison du Salève ! Offre valable uniquement sur le web avec le code WINTERSALEVE20

## Publicité réseaux sociaux

- 6272 personnes touchées sur les réseaux sociaux



## Déclinaison spot pour les animations familles

- Diffusion dans les bus, les trams TPG et les réseaux sociaux
- 6058 vues sur les réseaux sociaux



# LES TARIFS TTC EN 2023

	TARIFS TTC	OFFRE DE LANCEMENT*		TARIFS TTC	OFFRE DE LANCEMENT*
<b>ALLER RETOUR</b>			<b>ALLER SIMPLE</b>		
ADULTE	18 €	12,60 €	ADULTE	13 €	9,1 €
RÉDUIT	12 €	8,40 €	RÉDUIT	9 €	6,3 €
ENFANT	6,50 €	4,60 €	ENFANT	6 €	4,2 €
CHIEN	4 €	2,80 €	CHIEN	4 €	2,80 €
GROUPE ADULTE	16,20 €	11,30 €	GROUPE ADULTE	11,70 €	8,2 €
GROUPE RÉDUIT	10,80 €	7,60 €	GROUPE RÉDUIT	8,10 €	5,7 €
GROUPE ENFANT	5,80 €	4,1 €	GROUPE ENFANT	4,50 €	3,2 €
GROUPE AUTOCARISTE	15,30 €	10,70 €	GROUPE AUTOCARISTE	11€	7,70 €
<b>ANIMATIONS</b>			<b>AUTRES</b>		
FAMILLE AVEC BILLET	5,50 €	3,90 €	CARTE 10 PASSAGES	75 €	-
FAMILLE SANS BILLET	15 €	-	CRÉATION DE CARTE	3 €	-
ESCALADE AVEC BILLET	12 €	8,4 €	ACCÈS TERRASSE 360°	13 €	-
ESCALADE SANS BILLET	30 €	-	GENEVA PASS	16,20 €	-
ANIMATION SCOLAIRE	100 €	-	LOCATION MUR D'ESCALADE	380 €	-

Gratuit pour les enfants de -4ans

\* Offre de lancement, du 1er au 08 octobre 2023

Envoyé en préfecture le 18/06/2024

Reçu en préfecture le 18/06/2024

Publié le 18/06/2024



ID : 074-200005551-20240614-A\_2024\_13-DE

# BILAN COMMERCIAL





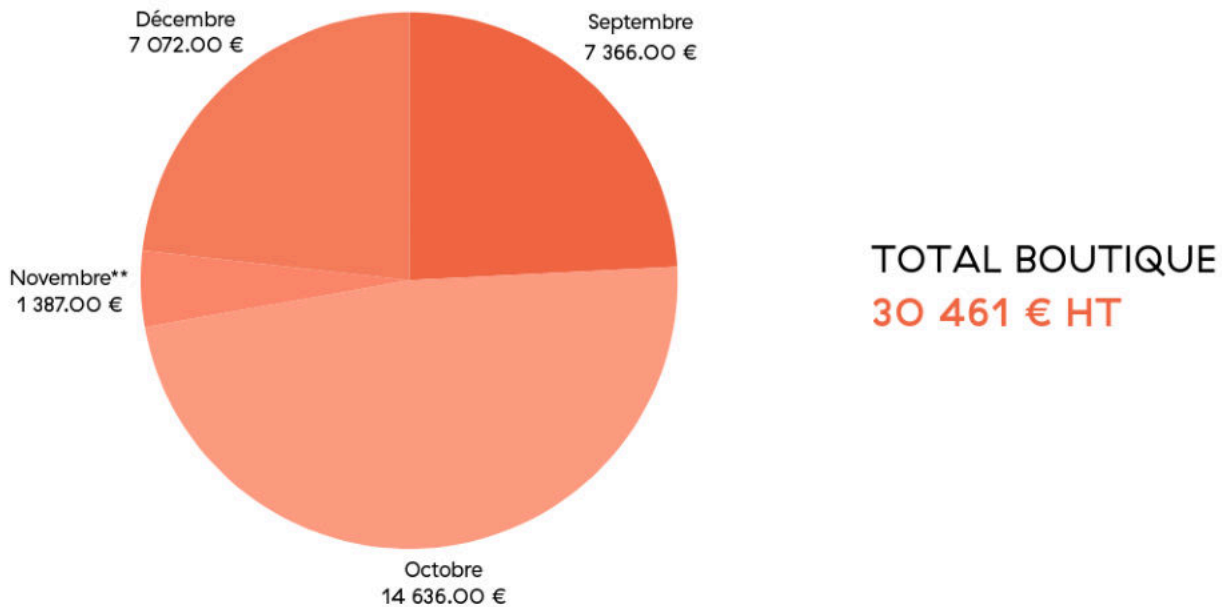
# FREQUENTATION ET RECETTES

Pour la période du 01/09/2023 au 31/12/2023. Les montants sont HT

	FREQUENTATION	CHIFFRE D'AFFAIRE RECETTES VOYAGEURS ET VENTES SUPPORTS CARTE
JANVIER	-	-
FEVRIER	-	-
MARS	-	-
AVRIL	-	-
MAI	-	-
JUIN	-	-
JUILLET	-	-
AOUT	-	-
SEPTEMBRE	19 602	114 923 €
OCTOBRE	20 230	194 133 €
NOVEMBRE	1220	14 977 €
DECEMBRE	7682	93 451 €
REMBOURSEMENTS	-	- 1479 €
<b>TOTAL</b>	<b>42 177 passages</b>	<b>416 005 € HT</b>

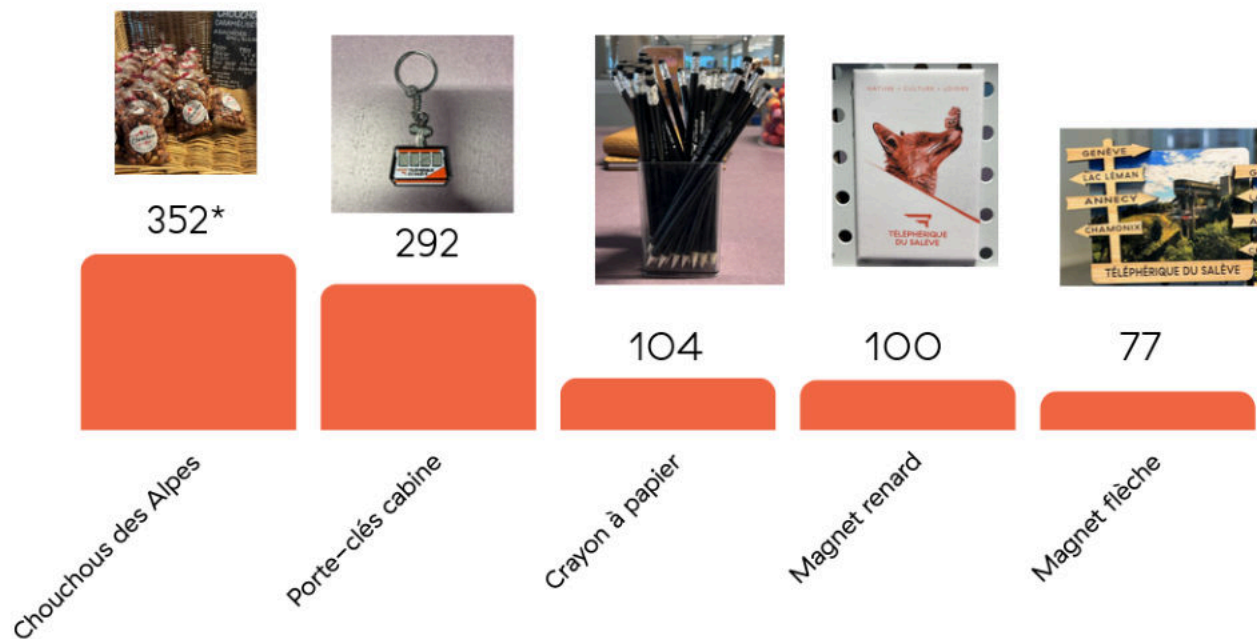
# RÉPARTITION DES VENTES –BOUTIQUE

Pour la période du 01/09/2023 au 31/12/2023. Montants HT.



\*\*5 jours d'ouverture au mois de novembre. Fermeture annuelle du 06 au 31/11/2023 inclus

## TOP 5 DES VENTES 2023

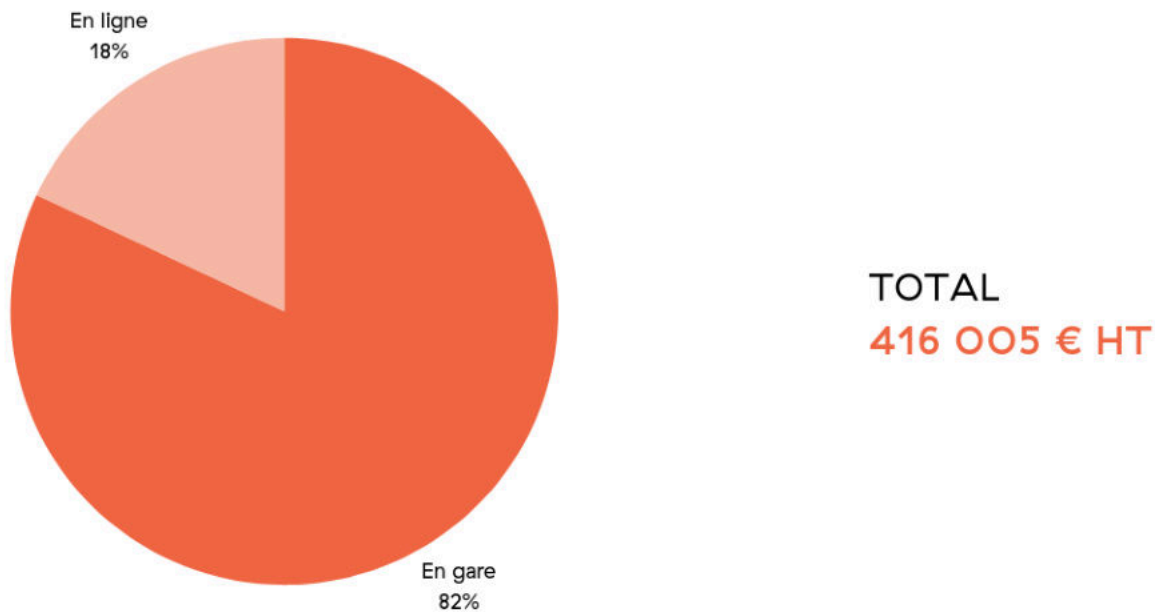


\* Quantités vendues

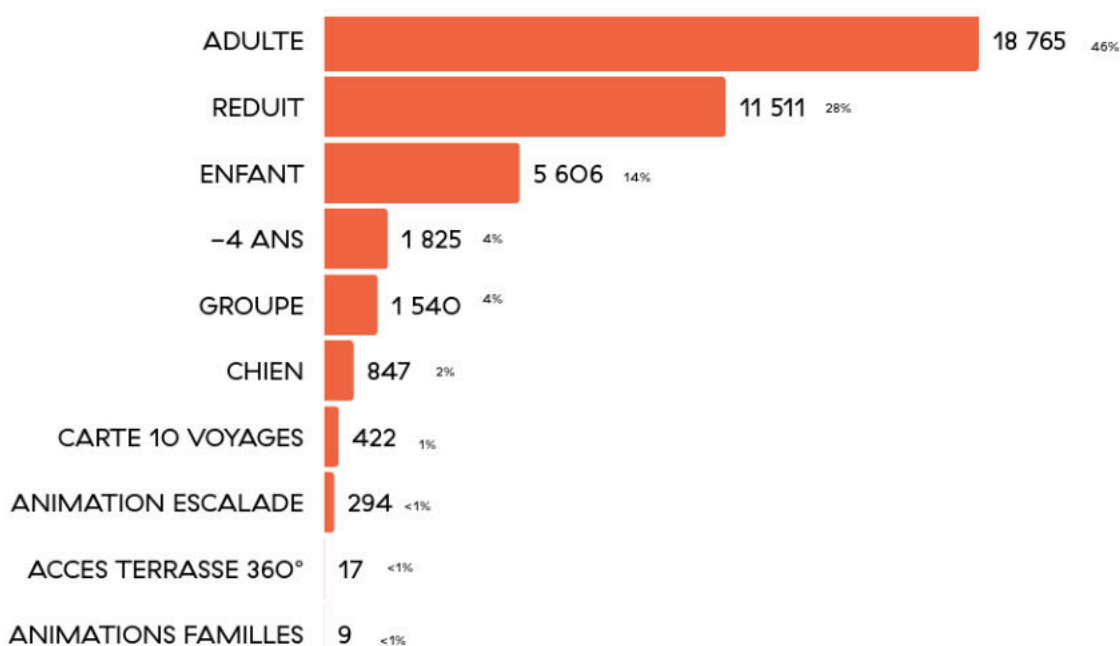
# SYNTHÈSE DES VENTES TITRES

Pour la période du 01/09/2023 au 31/12/2023. Montant HT hors vente de la boutique et de prestations annexes

## 1. Répartition par canal



## 2. Répartition globale – Quantités de titres vendus



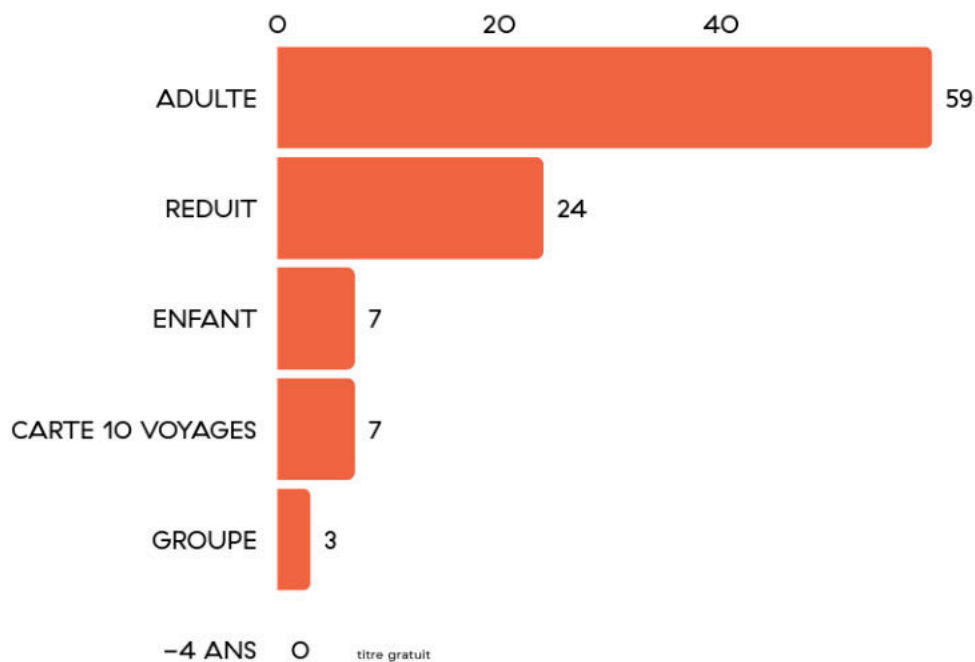
# SYNTHÈSE DES VENTES TITRES

Pour la période du 01/09/2023 au 31/12/2023

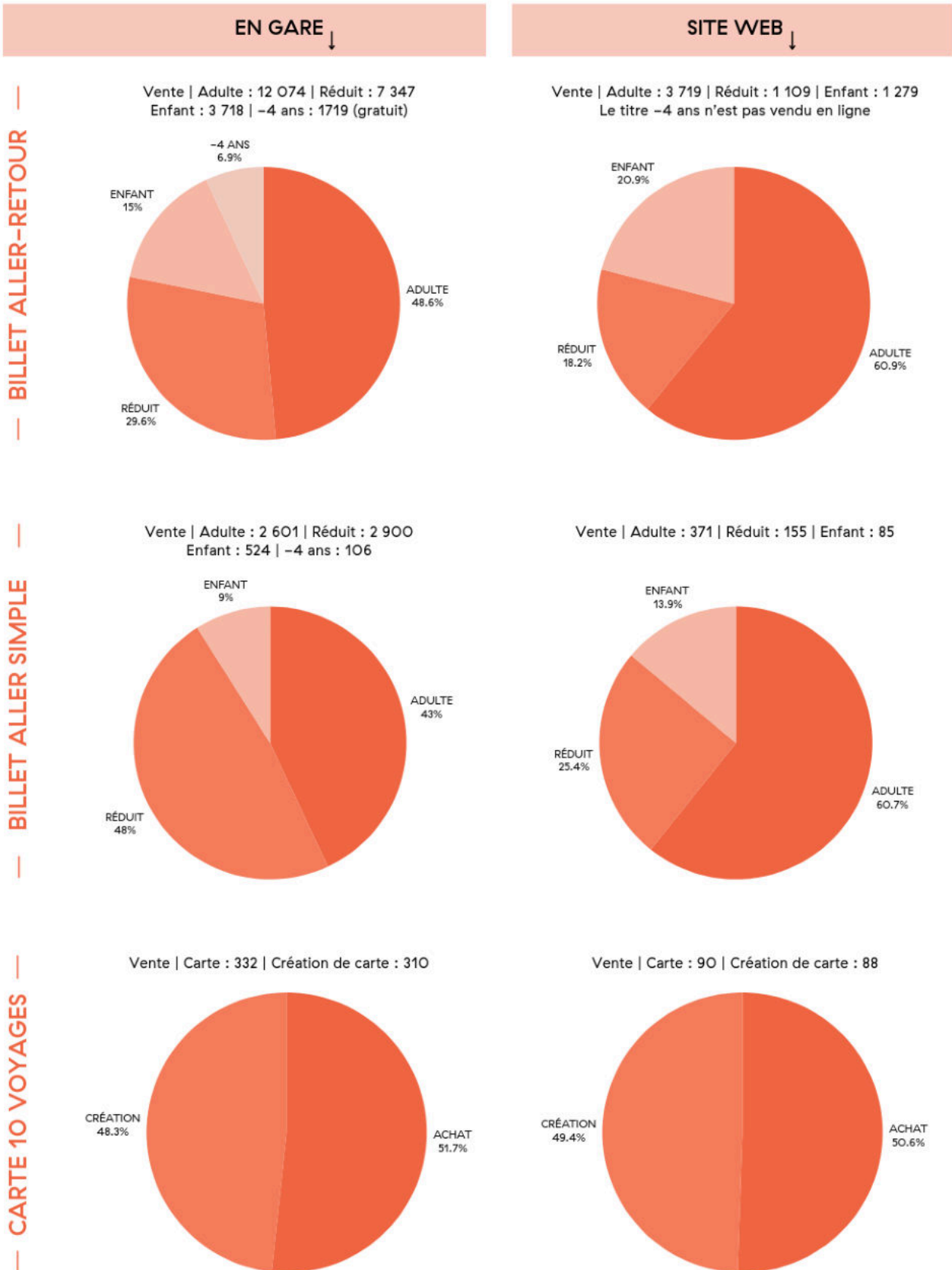
## 3. Recette moyenne au voyage

# 5,54€ HT

## 4. Poids des catégories de clients sur le chiffre d'affaire (en pourcentage, aller retour et aller simple confondu)



## 5. Répartition en détail par canal et titre



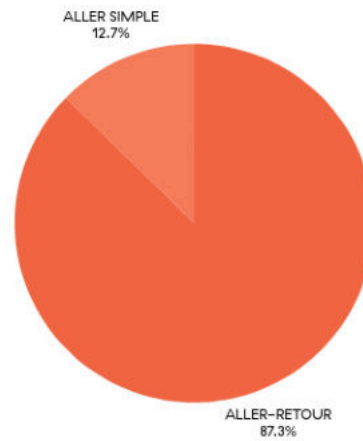
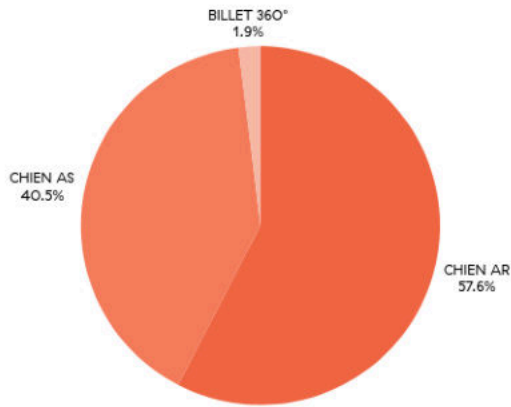
**EN GARE** ↓

**SITE WEB** ↓

BILLET CHIEN ET ACCÈS TERRASSE 360°

Vente | Chien AR : 414 | Chien AS : 291  
Accès terrasse 360° : 14

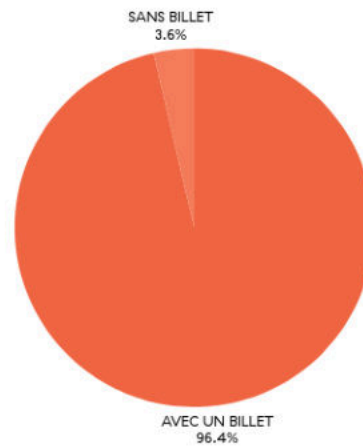
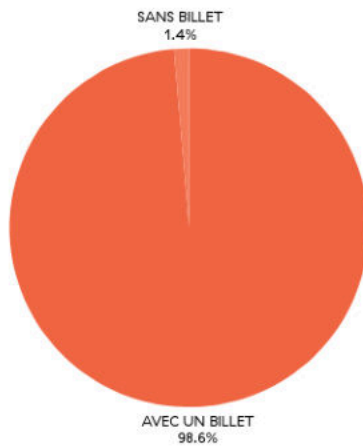
Vente | Chien AR : 124 | Chien AS : 18  
Le titre accès terrasse 360° n'est pas vendu en ligne



ANIMATION ESCALADE

Vente | Avec un billet du téléphérique : 73  
Sans billet : 1

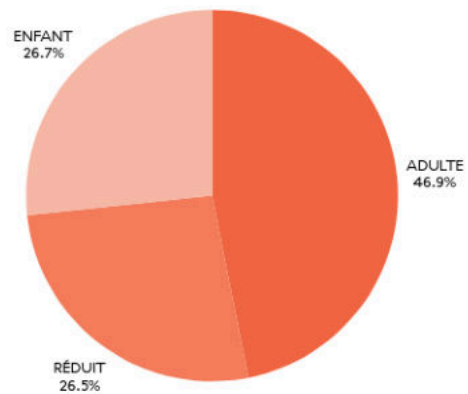
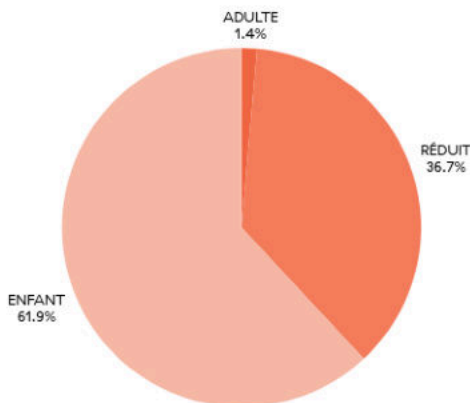
Vente | Avec un billet du téléphérique : 212  
Sans billet : 8



GROUPES EN GARE

Vente aller-retour en gare seulement  
Adulte : 11 | Réduit : 291 | Enfant : 491

Vente aller simple en gare seulement  
Adulte : 209 | Réduit : 118 | Enfant : 119



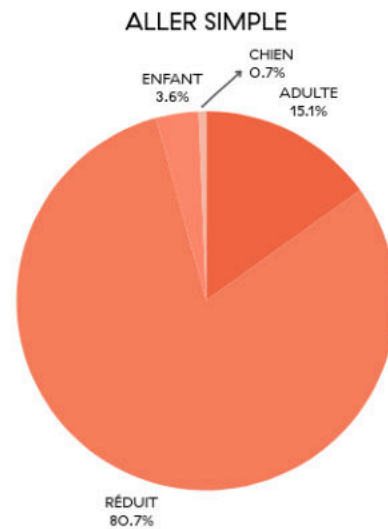
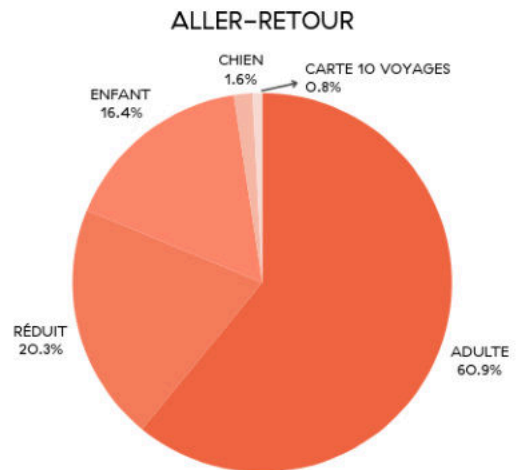
**ANIMATIONS FAMILLES** Vente web | Avec un billet du téléphérique : 9

# OFFRE PROMO

Offre Wintersaleve, du 01/12/2023 au 31/03/2024 inclus. Répartition pour la période du 01/12 au 31/12/2023

551 achats de titres  
173 utilisations  
du code promo

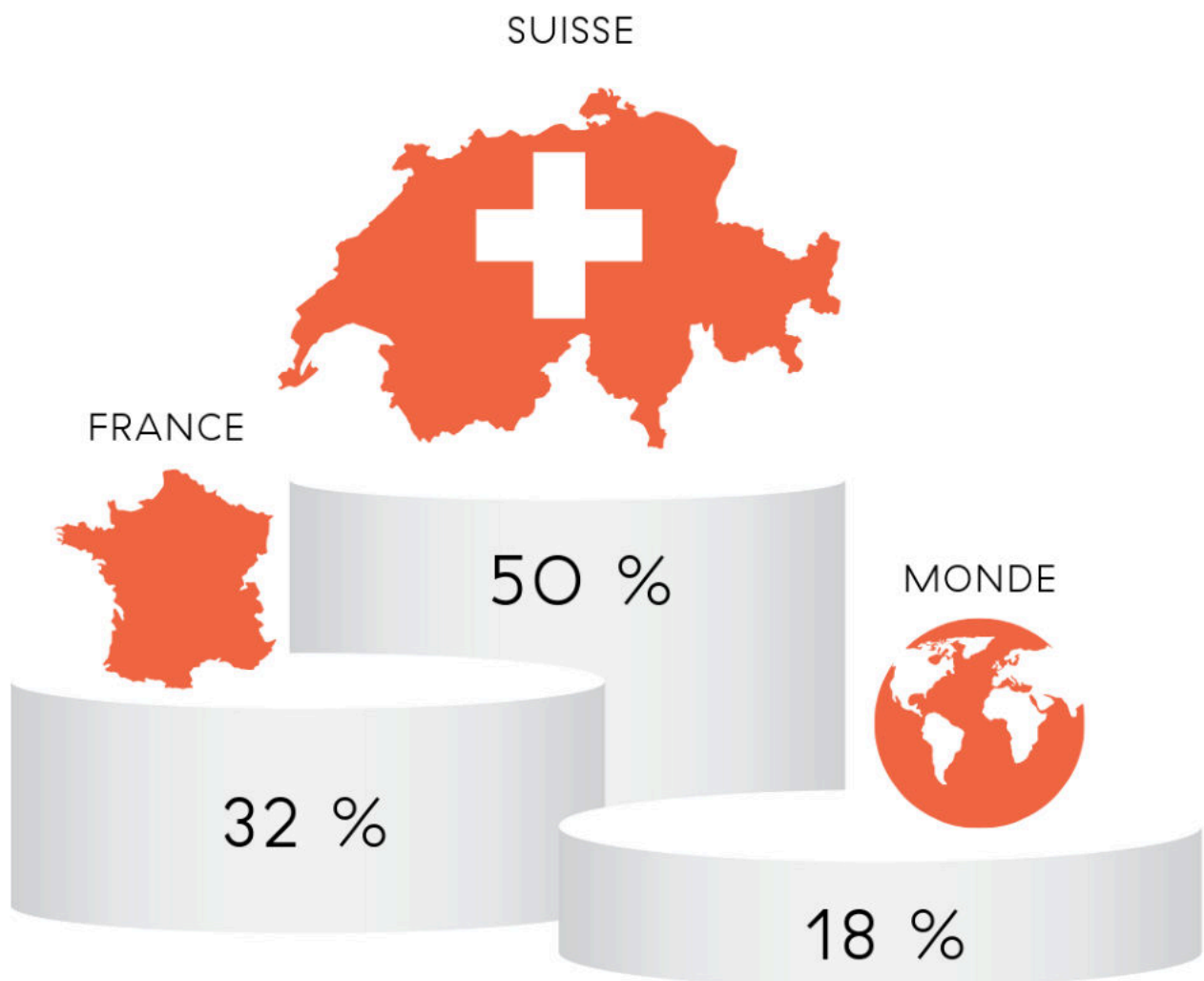
CA généré :  
17 536.10 € TTC



Animation familles  
2 réservations effectuées avec billet

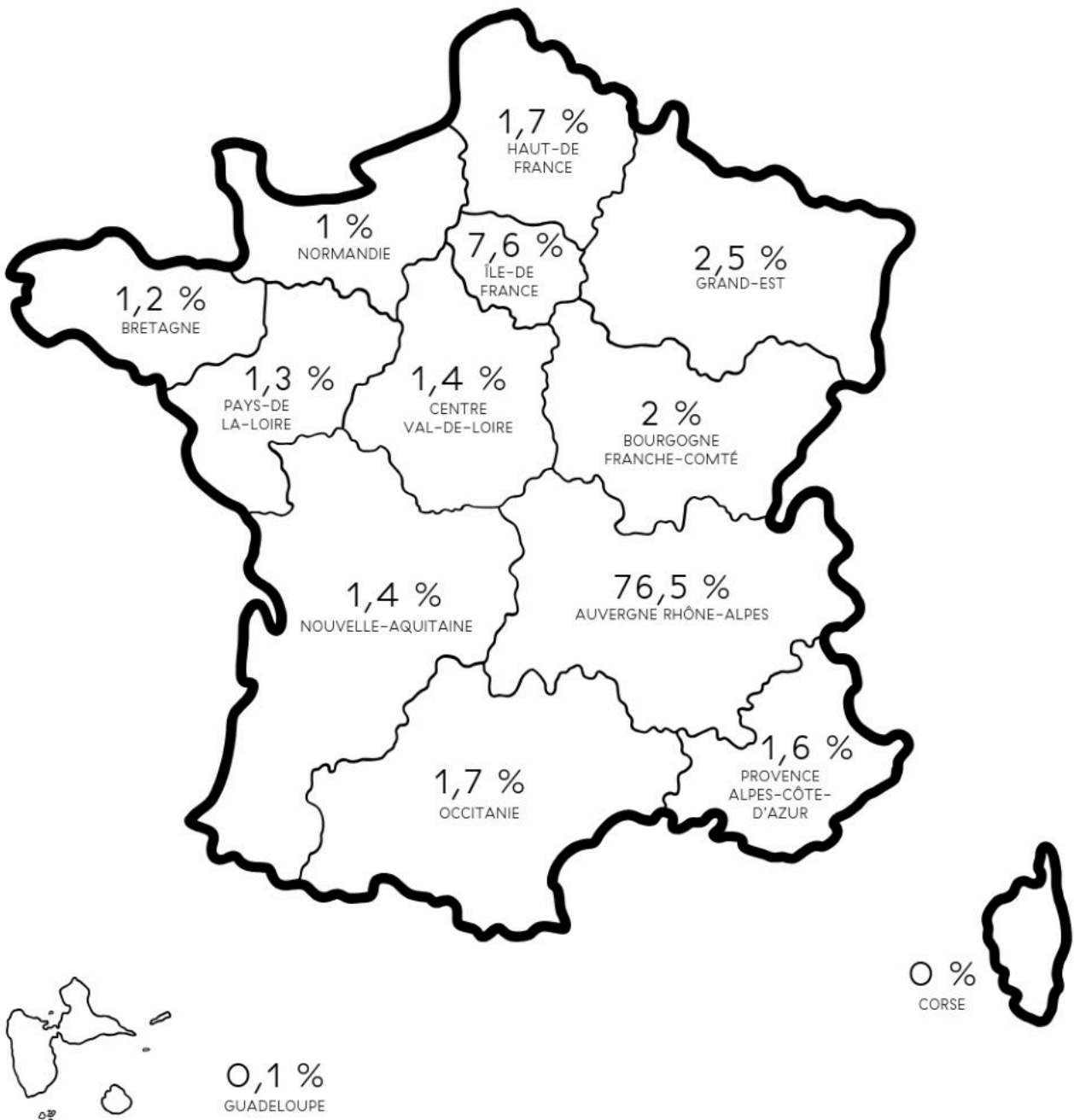
## Données démographiques

Depuis le début de la saison hivernale, nous demandons le code postal de chaque client lors de son passage en caisse. Les données ainsi collectées nous fournissent des informations précieuses sur nos visiteurs, nous permettant d'améliorer les services proposés. **Les données indiquées ci-dessous sont celles recueillies pour la période du 1er décembre au 31 décembre 2023.**





# Répartition des visiteurs français



## Détails des données démographiques

### Top 5 des pays européens

1. Angleterre
2. Espagne
3. Allemagne
4. Ukraine
5. Portugal



### Top 5 des pays hors Europe

1. Etats-Unis
2. Brésil
3. Australie
4. Chine
5. Russie



### Top 3 | Région Auvergne Rhône-Alpes

- 1. Haute-Savoie (81 %)
- 2. Ain (10 %)
- 3. Lyon (4 %)



### Top 3 | Cantons Suisse

- 1. Genève (92 %)
- 2. Vaud (3 %)
- 3. Fribourg (3 %)

15 cantons représentés

# 03. Le web

Depuis aout 2023, le téléphérique du Salève accompagne les visiteurs sur le web !

Le site vitrine a été totalement repensé pour offrir un espace d'informations sur le téléphérique, une billetterie en ligne et la possibilité de réserver les animations

Statistiques depuis le 1er novembre 2023

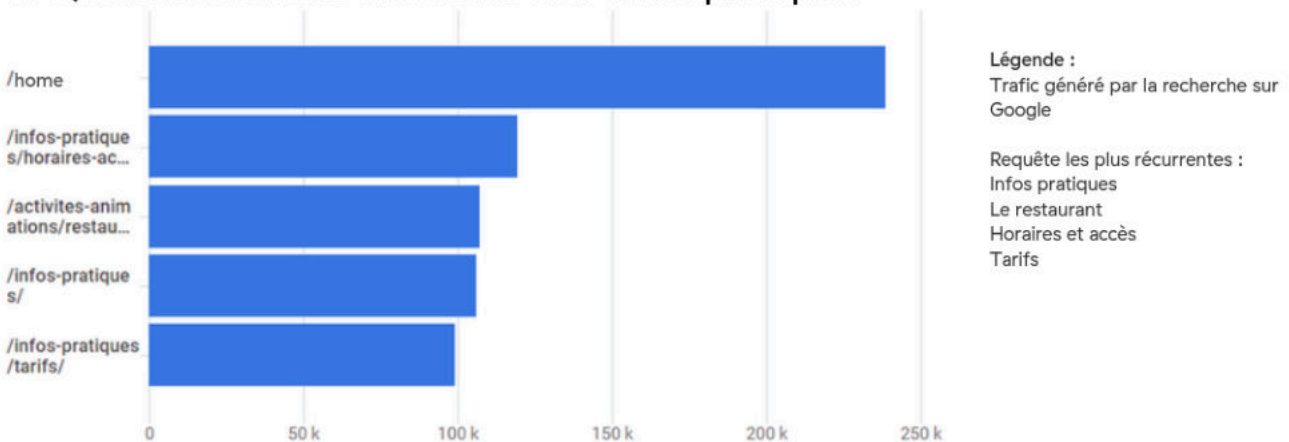
## I. D'où viennent les utilisateurs web du téléphérique ?



## II. Comment arrivent-ils sur le site web du téléphérique ?



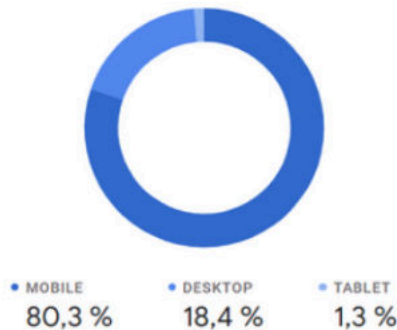
## III. Que recherchent les utilisateurs web du téléphérique ?



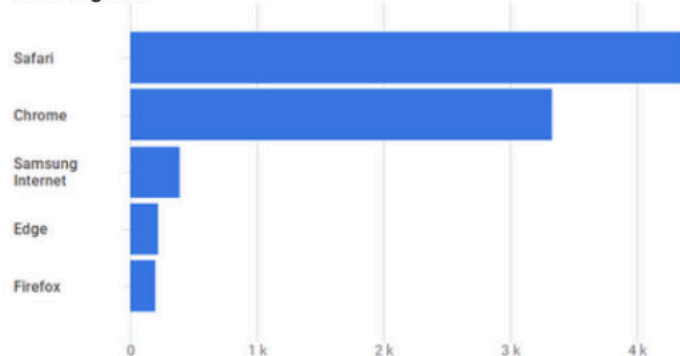
\* Données\* Google Analytics du site web, pour la période du 01/11 au 31/12/2023

## I. Technologies utilisées

Par appareil



Par navigateur



## O3.2 Les réseaux sociaux

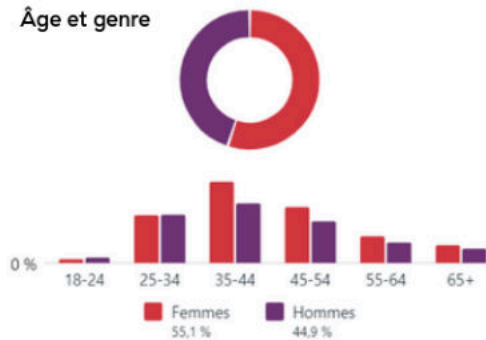
Le téléphérique du Salève a toujours été présent sur les réseaux sociaux, principalement sur Facebook et Instagram. Depuis le 1er août 2023, nous relayons l'actualité et animons régulièrement les communautés. Notre objectif ? Recréer du lien, raconter des histoires, sensibiliser, communiquer sur le site et les nouvelles activités.

### I. Qui sont les abonnés du téléphérique et d'où viennent ils ?

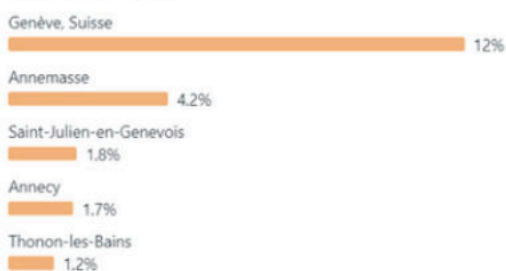
#### FACEBOOK

5800 followers

Âge et genre



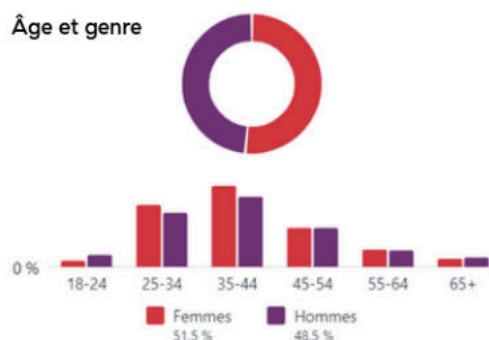
#### Villes principales



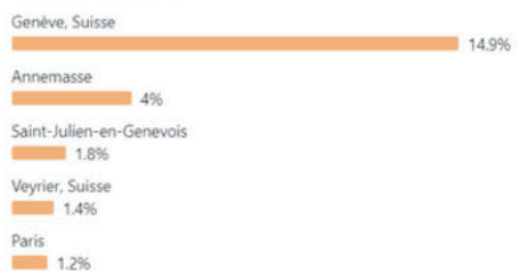
#### INSTAGRAM

2335 followers

Âge et genre



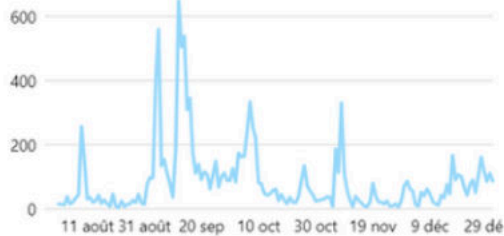
#### Villes principales



## II. Trafic sur les comptes du 01/08 au 31/12/2023

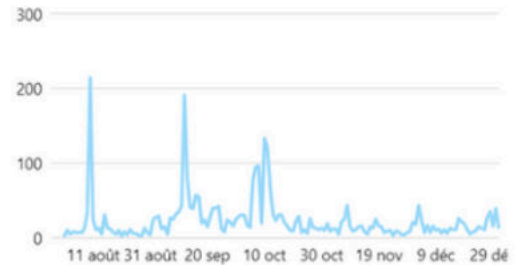
### Visites sur la page Facebook

13 308 ↑ 166.8



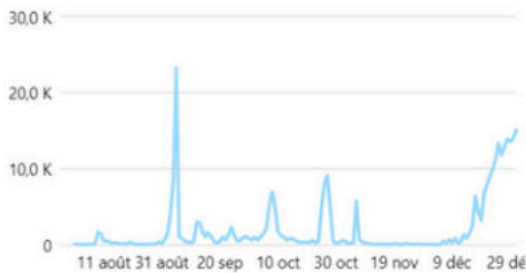
### Visites sur le compte Instagram

3 509 ↑ 312.3



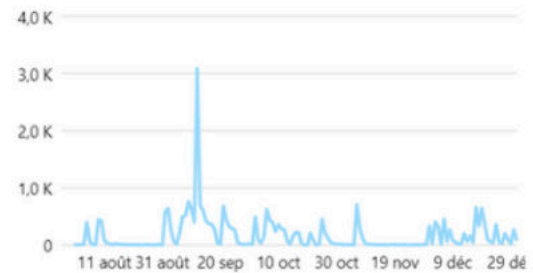
### Trafic sur la page Facebook

174 015 ↑ 4.8



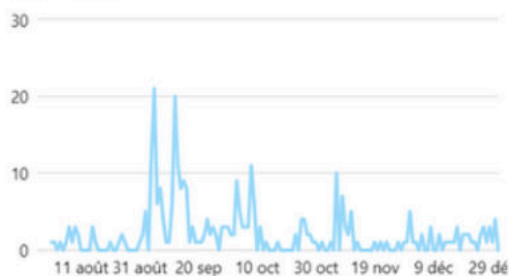
### Trafic sur le compte Instagram

6 913 ↑ 53.1



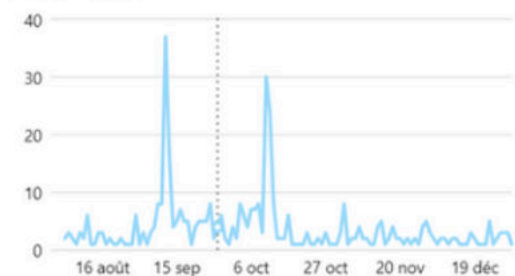
### Nouveaux Like pour la page Facebook\*\*\*

320 ↑ 119.2



### Nouveaux followers sur le compte Instagram\*\*\*

440 ↑ 228.4



\* Visite est le nombre de fois où la page du téléphérique a été consultée

\*\* Couverture correspond à une estimation du nombre de personnes qui ont vu le contenu de la page du téléphérique

\*\*\* Via la création de contenu

### III. Bilan des contacts et réclamations

161 contacts par mail enregistrés entre le 1er août et le 31 décembre 2023.

- 80% représentent des demandes de devis, offre groupe etc...
- 19% des demandes d'informations (accessibilité, système de vente, remboursement, animations...)
- -1% des réclamations (détail ci-après)

Au cours du mois d'août à l'occasion du nouveau site internet, les nouveaux tarifs ont été dévoilés. C'est alors que nous avons fait face à une série (moins de 15 références) de commentaires très négatifs à travers notamment les stories d'Instagram de certains utilisateurs, la plupart des visiteurs Vttistes. STS a contacté directement chacun des instagrammeurs et a enrichi son FAQ (Foire aux questions) mettant en valeur que le Salève ne propose pas de pistes de descente encadrées. Par ces nombreux commentaires, nous avons constaté que le téléphérique était souvent assimilé à une station de descente "encadrée" et "organisée pour", alors que l'ensemble des chemins de descente sont organisés "illégalement" sur des terrains privés.

Voici les nombreux retours sur notre page google depuis le 12 septembre et qui garantissent la note en 2023 de 4,5 pour la gare du bas et de 4,6 pour la gare du haut

#### Téléphérique du Salève (Gare de départ) [🔗](#)

route du téléphérique, 74100 Etrembières



**Nelson Castejon**

★★★★★ Il y a 36 semaines

(Traduit par Google) Des vues magnifiques et spectaculaires, vous pouvez payer en euros, un personnel sympathique. (Avis d'origine) Maravilloso, vistas espectaculares, puedes pagar en euros, personal amable.



(propriétaire)

Il y a 23 semaines

*merci pour le commentaire et pour les sympathiques photos ! A bientôt*

#### Téléphérique du Salève (Gare de départ) [🔗](#)

route du téléphérique, 74100 Etrembières



**Jean-Paul Poujad**

★★★★★ Il y a 34 semaines

Panorama sur Genève et lac Léman extraordinaire. Le téléphérique a été entièrement rénové. Belle réussite. Dommage que les travaux ne soient pas complètement terminés.



(propriétaire)

Il y a 23 semaines

*Bonjour Jean-Paul, merci pour le commentaire et photos ! l'ouverture est en effet progressive jusqu'en 2024 ! A bientôt pour retenter l'expérience.*

#### Téléphérique du Salève (Gare d'arrivée) [🔗](#)

Code de magasin : 14953732411261

Route des 3 Lacs, 74560 Monnetier-Mornex



**H DHIB**

★★★★★ Il y a 36 semaines

Belle expérience, à refaire !



(propriétaire)

Il y a 17 semaines

*Merci pour le commentaire! N'oubliez pas de noter aussi la fiche google du téléphérique (gare de départ) à Etrembières qui est la base principale. A très bientôt !*

Téléphérique du Salève (Gare de départ) [🔗](#)

route du téléphérique, 74100 Etrembières



Sandrine Miranda

★★★★★ Il y a 36 semaines

Ça y est le téléphérique du Salève est réouvert . La restauration est juste super et ça vaut vraiment la peine de monter pour admirer la vue sur Genève. Les prix sont un peu élevés quand même car plus presque 13 € avec une réduction de 30 % liée à la réouverture. Sur place, on peut admirer la vue, voir une expo photos d'abord sur le téléphérique et une sur la faune et flore du Salève et voir le très beau mur d'escalade à l'arrière. Le restaurant n'est pas encore ouvert mais risque d'offrir un magnifique panorama.



(propriétaire)

Il y a 23 semaines

Bonjour Sandrine et merci pour les commentaires! au sujet des tarifs, notre politique commerciale prévoit toute l'année des réductions selon les différents profils et des réductions supplémentaires selon les opérations promotionnelles. pour une famille de 4 personnes avec un swisspass c'est moins de 10€ par personne pour un aller-retour -)



Maya SAVARY

★★★★★ Il y a 34 semaines

Après deux ans de travaux vrais changement 🏡 🍷 cabine téléphérique confortable , sécurité R.A.S , prix correct,(Saleve) un endroit à visiter ,avec une belle vue extraordinaires , endroit idéal pour pique-nique, em peux plus loins y'a l'observatoire ,plain belle chose ,voir surtout coucher de soleil 🌅 🌈 🌈 je recommande 🏡



(propriétaire)

Il y a 23 semaines

Bonjour et merci pour votre aimable commentaire ! nous sommes heureux que l'expérience ait été réussie. Au plaisir de vous revoir à nouveau !

Téléphérique du Salève (Gare d'arrivée) [🔗](#)

Code de magasin : 1495373241121

Route des 3 Lacs, 74560 Monnetier-Mornex



Ja Buttner

★★★★★ Il y a 32 semaines

Bravo pour cette restauration, vue incroyable. Jolie lieu, bien aménagé et très intéressant. TOP, à refaire 🍷



(propriétaire)

Il y a 17 semaines

Merci pour le commentaire! N'oubliez pas de noter aussi la fiche google du téléphérique (gare de départ) à Etrembières qui est la page principale. A très bientôt !

Téléphérique du Salève (Gare d'arrivée) [🔗](#)

Code de magasin : 14953732411268C

Route des 3 Lacs, 74560 Monnetier-Mornex



Jérôme G.

★★★★★ Il y a 34 semaines

Récemment rénové! Cette mise à jour apporte non seulement un aspect moderne et frais, mais assure également une meilleure expérience de voyage. Je recommande vivement à tous de venir découvrir les nouveautés.



(propriétaire)

Il y a 17 semaines

Merci pour le commentaire et quelles jolies photos! N'oubliez pas de noter aussi la fiche google du téléphérique (gare de départ) à Etrembières qui est la page principale. A très bientôt !

Téléphérique du Salève (Gare d'arrivée) [🔗](#)

Code de magasin : 14953732411268090

Route des 3 Lacs, 74560 Monnetier-Mornex



Ferreol García-Nieto

★★★★★ Il y a 32 semaines

(Traduit par Google) Des vues magnifiques, surtout depuis la terrasse supérieure. Le restaurant avec vue panoramique nous a été annoncé fermé jusqu'au printemps 2024. Il y a un mur d'escalade, avec l'aide d'un moniteur. (Avis d'origine) Magnificas vistas, especialmente desde la terraza superior. El restaurante con vistas panorámicas nos dijeron que estaba cerrado hasta la primavera de 2024. Hay una pared de escalada, con asistencia de monitor



(propriétaire)

Il y a 17 semaines

Merci pour le commentaire! N'oubliez pas de noter aussi la fiche google du téléphérique (gare de départ) à Etrembières qui est la page principale. A très bientôt !

## Réclamations

Commentaires négatifs (3 étoiles ou moins) sur nos deux pages google

### Téléphérique du Salève (Gare de départ) [🔗](#)

route du téléphérique, 74100 Etrembières



**Karim Houarche**

★★★★☆ Il y a 36 semaines

Montée avec le téléphérique très bien. Mais une fois en haut, à part la vue, rien ! Pas de restauration, pas de toilettes, tout est en travaux. N'y allez pas avant le printemps prochain. Du coup, cher, même avec 30% de réduction.

[Répondre](#)



**ninhalo08**

★★★★☆ Il y a 38 semaines

(Traduit par Google) Aujourd'hui, c'est fermé, au moins c'était une belle piste (Avis d'origine) Today is closed, at least it was a nice trail

### Téléphérique du Salève (Gare de départ) [🔗](#)

route du téléphérique, 74100 Etrembières



**Evelyne Marty**

★★★★☆ Il y a 34 semaines

Impossible d'acheter des billets en ligne nul!



**(propriétaire)**

Il y a 23 semaines

Bonjour Evelyne,

Domage de résumer toute l'expérience du téléphérique à ce que vous avez vécu même si ce n'est jamais agréable. je suis tout de même étonné que le site ne fonctionne pas. Nous l'avons lancé en septembre 2023 sans problématique majeure. Notre service commerciale au téléphone ou par mail était disponible pour vous aider. Je vous laisserai retenter l'expérience! au plaisir de vous revoir au Salève

### Téléphérique du Salève (Gare de départ) [🔗](#)

route du téléphérique, 74100 Etrembières



**Jaime Ort**

★★★★☆ Il y a 34 semaines

(Traduit par Google) Aujourd'hui samedi 7 octobre - Fermé jusqu'à 12h00 (Avis d'origine) Hoy sábado 7 Octubre- Cerrado hasta 12:00 hrs



**(propriétaire)**

Il y a 23 semaines

Bonjour, et oui c'était une matinée d'inauguration officielle qui demandait la fermeture au public. Nous avons toutefois pris le soin de faire un maximum de communication autour de ces horaires pour éviter les mauvaises surprises. au plaisir de vous accueillir pour une expérience plus positive !

### Téléphérique du Salève (Gare de départ) [🔗](#)

route du téléphérique, 74100 Etrembières



**Brice Revol**

★★★★☆ Il y a 33 semaines

La nouvelle infrastructure est réussie mais...c'est tout. Plus de 2 ans de travaux et rien n'est vraiment fini en haut. Le restaurant est prévu pour l'automne 2024 et dehors, deux food trucks proposent des madeleines du super U et des crêpes faites avec une hygiène discutable. Il y a du potentiel mais encore énormément de travail. La plateforme panoramique est un réel atout mais l'ensemble reste froid avec un profond sentiment d'inachevé.



**(propriétaire)**

Il y a 23 semaines

Bonjour Brice, merci d'avoir pris le temps de faire ce commentaire. Vous avez raison, nous attendons nous aussi le restaurant dans les lieux. Cela rajoutera un peu plus de vie et les espaces sembleront moins vides ! je peux comprendre votre sentiment d'inachevé car le site a proposé une ouverture progressive de ces installations depuis septembre 2023 et cela continuera jusqu'au restaurant. Concernant l'hygiène discutable des foodtrucks, je vous remercie de nous adresser un mail plus détaillé car ce n'est pas tolérable (et ne l'avons pas remarqué) et pourrons ainsi faire ajuster l'organisation si cela est nécessaire. Encore merci pour votre retour et j'espère à bientôt au Salève. Patrick



Téléphérique du Salève (Gare d'arrivée) [🔗](#)

Route des 3 Lacs, 74560 Monnetier-Mornex

Code de magasin : 1499



Ro Hu

★★★★☆ Il y a 34 semaines

Plus d'espace dédiée aux enfants à l'extérieur et niveau restaurations c'est plus que navrant ! Un simple distributeur pour seul point de vente !!!



(propriétaire)

Il y a 17 semaines

*bonjour! et oui encore un peu de patience. le restaurant est prévu en juin 2023 et l'aire de jeux à la fin de l'été si les autorisations sont validées. A très bientôt !*

Téléphérique du Salève (Gare de départ) [🔗](#)

route du téléphérique, 74100 Etrembières



Stefano Gatto

★★★★☆ Il y a 22 semaines

Très déçu avec la gestion du parking! Afin de gérer un conflit avec les gens du voyage voulant occuper le parking du téléphérique, la commune n'a rien trouvé de mieux que de le bloquer avec des blocks de granit. La conséquence est qu'il n'y avait plus de place pour les touristes/promeneurs. Je me suis alors garé sur un passage fermé à l'occasion de la fermeture de la carrière toute proche, mais la police municipale est quand même venue amender tous les véhicules ayant eu cette idée. Comme je marche avec peine due ma maladie, je ne peux pas me garer à 500 m de là. La prochaine fois je téléphonerai au télécabine pour savoir si ce conflit est réglé...



(propriétaire)

Il y a 20 semaines

*Bonjour et merci pour le commentaires. Nous subissons malheureusement la situation que vous décrivez. Nous avons des places PMR qui sont très peu utilisées, les avez-vous vu ? Nous devrions retrouver notre second parking dès la fin du mois de mars. A bientôt au Salève!*



Cédric BOUTHER

★★★★☆ Il y a 38 semaines

Deux ans de travaux sans grand changement pour la partie Téléphérique. Des tarifs en net augmentation. Et surtout un exploitant qui n'est pas à la hauteur. Téléphérique fermé ce Jeudi 14 Septembre pourtant annoncé ouvert le matin sur le site internet. Pas de panneaux indiquant la fermeture ( Pas de l'échelle , pied du sentier, sortie du bus à Veyrier ) Pas de solution alternative pour assurer le transport des voyageurs via une navette à la descente. Il serait grand temps de confier l'exploitation de cet appareil historique et d'utilité publique à un opérateur spécialiste du transport par câble en montagne plutôt qu'un transporteur urbain.



(propriétaire)

Il y a 38 semaines

*Bonjour cher Monsieur,*

*Je vous remercie pour votre retour d'expérience. Les deux journées que nous venons de vivre ne représentent pas l'expérience que nous souhaitons vivre avec nos visiteurs, surtout après deux ans de fermeture. En effet, un incident technique indépendant de notre exploitation a demandé la fermeture du téléphérique pour des raisons de sécurité. Nous ne faisons aucun compris avec ce sujet.*

*Le contrat d'exploitation que nous avons signé avec notre autorité organisatrice compétente prévoit le rapatriement de nos visiteurs munis d'un titre de transport « aller-retour » dont l'aller a été honoré en téléphérique et le retour a été rendu impossible en raison des conditions météo ou d'un incident technique.*

*Le réseau d'affichage que vous mentionnez n'est pas géré par le téléphérique. Une information a été mise à jour depuis hier après-midi sur notre site internet et instagram. Également, nos personnels sont restés présents dans nos deux gares pour accueillir et informer notre clientèle.*

*Je reste à votre écoute et disposition pour toutes questions ou remarques complémentaires.*

*Bien à vous*

Téléphérique du Salève (Gare de départ) [🔗](#)

route du téléphérique, 74100 Etrembières



vuckovic stojan

★★★★☆ Il y a 33 semaines

Très cher



(propriétaire)

Il y a 23 semaines

*Bonjour,*

*Dommage de résumer votre expérience au seul tarif. Notre politique commerciale prévoit toutefois de nombreuses promotions tout au long de l'année ainsi que des tarifs adaptés aux profils (séniors, étudiants, jeunes, chômeurs etc...).*

*De plus, l'expérience est vraiment complète avec la remontée mécanique, les différents points de vue panoramiques, l'exposition, la boutique, le mur d'escalade, les animations pour les enfants etc... Au plaisir de vous retrouver peut-être une nouvelle fois*

**2 réclamations reçues sur notre site internet:**

L'orage, la non autorisation d'exploitation 2 jours après l'ouverture ainsi que la coupure d'électricité de la commune d'Etrembières ont provoqué des mécontents

Activé Mar, 10 Oct. à 10:54 H, René Basler <rene.basler@gmail.com> a écrit:  
René Basler :  
Cher Monsieur,

Quel plaisir de lire une réponse. Maintenant que l'installation est top, il va quand même falloir faire attention à la communication.

Par exemple, sur le site, c'est écrit que l'on peut aller sur la terrasse 360°, même si ce n'est pas encore le cas. Ou un employé aussi sympa que les autres m'a dit au début du mois qu'il serait possible de descendre en téléphérique le samedi 7 octobre avant midi si on montait à pied. Ma belle-fille de 42 ans a pourtant dû redescendre à pied, on l'attendait pour le repas de midi.

Au plaisir de revenir au Salève tout prochainement  
René Basler

Bonjour René Basler,  
La terrasse 360° est bien accessible depuis le week-end passé.  
au sujet de samedi matin, l'information que nous avons et que nous avons transmis à nos collègues étaient juste avant la décision tardive de la préfecture qui a interdit toute redescente en téléphérique.

je reste à votre entière disposition et écoute  
bien à vous

Patrick  
Team téléphérique du Salève

**René Basler a évalué cette conversation**

il y a 8 mois (jeu. 12 oct. 2023 10:14)

Réponse à l'enquête pour "Enquête de satisfaction" à Patrick ROXO

Êtes-vous ou n'êtes-vous pas d'accord avec l'énoncé suivant : Votre demande a été traitée de manière satisfaisante ?

- Tout à fait d'accord

A Alex Lazaroïu signalé par e-mail  
il y a 8 mois (lun. 2 oct. 2023 16:42)

A: contact@telepherique-saleve.com

Hello,

Today I was planning a round trip to Saleve, but unfortunately it was a technical problem. There was no electricity. I was informed that I should request a refund by email because it was not possible in location at the telepherique.

I attached the receipt and the ticket. If you need anything else please let me know.

Have a nice day!

p Patrick ROXO a répondu  
il y a 7 mois (jeu. 19 oct. 2023 17:48)

A: laza.alex18@gmail.com

Dear Alex Lazaroïu,

The refund have been done today by our team. Sorry for the experience! hope to welcome you soon on the Mont Salève!

best regards

Patrick

L'équipe du téléphérique du Salève

# BILAN CONTRACTUEL ET FINANCIER

Ecart entre le chiffre d'affaires prévisionnel actualisé et le chiffre d'affaires réel			
	De	A	% Redevance
1ère tranche	0 €	Chiffre d'affaires prévisionnel HT	0%
2ème tranche	Chiffre d'affaires prévisionnel HT + 1€	Chiffre d'affaires prévisionnel HT + 50.000€	60% du Chiffre d'affaires HT de la tranche
3ème tranche	Chiffre d'affaires prévisionnel HT + 50.001€	Chiffre d'affaires prévisionnel HT + 100.000€	55% du Chiffre d'affaires HT de la tranche
4ème tranche	Chiffre d'affaires prévisionnel HT + 100.001€	Chiffre d'affaires prévisionnel HT + 150.000€	50% du Chiffre d'affaires HT de la tranche
5ème tranche	Au-delà de Chiffre d'affaires prévisionnel HT + 150.001€		45% du Chiffre d'affaires HT de la tranche

La redevance variable sur les activités annexes est calculée sur les différentes tranches de Marge brute décrites ci-après :

Montant de Marge brute réalisé HT (correspondant au delta entre la Marge brute prévisionnelle et la marge brute réelle)			
	De	A	Redevance
1ère tranche	0 €	Marge Brute prévisionnelle HT	0%
2ème tranche	Marge brute prévisionnelle HT + 1€	Marge brute prévisionnelle HT + 50.000€	60% de la marge brute HT de la tranche
3ème tranche	Marge brute prévisionnelle HT + 50.001€	Marge brute prévisionnelle HT + 100.000€	55% de la marge brute HT de la tranche
4ème tranche	Marge brute prévisionnelle HT + 100.001€	Marge brute prévisionnelle HT + 150.000€	50% de la marge brute HT de la tranche
5ème tranche	Au-delà de Marge brute prévisionnelle + 150.001€		45% de la marge brute HT de la tranche

Rappel du mode de calcul contractuel du reversement de la part variable

## Redevance variable de STS au GLCT TS

**+10 562 €**

## Négociations contractuelles

En 2023, le GLCT TS et STS se sont rencontrés le 19 janvier, le 16 mars 2023 et le 5 mai 2023 dans le cadre de la clause de revoyure que prévoit le contrat de délégation de service public ainsi qu'en raison des reports successifs de la date prévisionnelle de réouverture. Une note a été produite par STS le 24 novembre 2023. Une rencontre est prévue en 2024 pour travailler sur un accord à présenter à l'assemblée du GLCT TS au cours du premier semestre 2024.

## Compte de résultat (Partie 1)

	France	Export	Net 2023	Net 2022
Vente de marchandises	30 461		30 461	
Production vendue de biens				
Production vendue de services	1 101 321		1 101 321	32 749
<b>CHIFFRES D'AFFAIRES NETS</b>	<b>1 131 782</b>		<b>1 131 782</b>	<b>32 749</b>
Production stockée				
Production immobilisée				
Subventions d'exploitation				(232 002)
Reprises sur amortissements et provisions, transferts de charges			4 079	1 138
Autres produits			36	788
<b>TOTAL DES PRODUITS D'EXPLOITATION</b>			<b>1 135 898</b>	<b>(197 327)</b>
<b>Charges externes</b>				
Achat de marchandises (y compris droits de douane)			44 731	
Variation de stock (marchandises)			(26 672)	
Achat de matières premières et autres approvisionnements (y compris droits de douane)			4 575	
Variation de stock (matières premières et approvisionnements)				
Autres achats et charges externes			815 465	268 290
<b>Total charges externes</b>			<b>838 098</b>	<b>268 290</b>
<b>Impôts, taxes et assimilés</b>			<b>28 960</b>	<b>7 269</b>
<b>Charges de personnel</b>				
Salaires et traitements			256 426	102 419
Charges sociales			97 560	35 532
<b>Total charges de personnel</b>			<b>353 986</b>	<b>137 951</b>
<b>Dotations d'exploitation</b>				
Dotations aux amortissements sur immobilisations			36 419	2 552
Dotations aux provisions sur immobilisations				
Dotations aux provisions sur actif circulant				
Dotations aux provisions pour risques et charges				
<b>Total dotations d'exploitation</b>			<b>36 419</b>	<b>2 552</b>
Autres charges d'exploitation			11 255	(496)
<b>TOTAL DES CHARGES D'EXPLOITATION</b>			<b>1 268 718</b>	<b>415 566</b>
<b>RESULTAT D'EXPLOITATION</b>			<b>(132 820)</b>	<b>(612 893)</b>
<b>Opérations en commun</b>				
Bénéfice attribué ou perte transférée				
Perte supportée ou bénéfice transféré				
<b>Produits financiers</b>				
Produits financiers de participations				
Produits des autres valeurs mobilières et créances de l'actif immobilisé				
Autres intérêts et produits assimilés				
Reprises sur provisions et transferts de charges				
Différences positives de change				
Produits nets sur cessions de valeurs mobilières de placement				
<b>TOTAL DES PRODUITS FINANCIERS</b>				
<b>Charges financières</b>				
Dotations financières aux amortissements et provisions				
Intérêts et charges assimilées			37 993	1 343
Différences négatives de change			844	272
Charges nettes sur cessions de valeurs mobilières de placement				
<b>TOTAL DES CHARGES FINANCIERES</b>			<b>38 837</b>	<b>1 616</b>
<b>RESULTAT FINANCIER</b>			<b>(38 837)</b>	<b>(1 616)</b>
<b>RESULTAT COURANT</b>			<b>(171 658)</b>	<b>(614 509)</b>

**Compte de résultat (Partie 2)**

	Net 2023	Net 2022
<b>Produits exceptionnels</b>		
Produits exceptionnels sur opérations de gestion		
Produits exceptionnels sur opérations en capital		
Reprises sur provisions et transferts de charges		
<b>TOTAL DES PRODUITS EXCEPTIONNELS</b>		
<b>Charges exceptionnelles</b>		
Charges exceptionnelles sur opérations de gestion		
Charges exceptionnelles sur opérations en capital		
Dotations exceptionnelles aux amortissements et provisions		
<b>TOTAL DES CHARGES EXCEPTIONNELLES</b>		
<b>RESULTAT EXCEPTIONNEL</b>		
Participation des salariés aux résultats		
Impôts sur les bénéfices		
<b>TOTAL DES PRODUITS</b>	<b>1 135 898</b>	<b>(197 327)</b>
<b>TOTAL DES CHARGES</b>	<b>1 307 556</b>	<b>417 182</b>
<b>BENEFICE ou PERTE</b>	<b>(171 658)</b>	<b>(614 509)</b>

Interprétation analytique des données présentées ci-dessus. Données en euros HT :

Compte d'exploitation STS	2023 réalisé
Recettes directes voyageurs	416 005
Contribution forfaitaire / indemnité GLCT	693 437
Reversement excédent de recettes	-10 298
Mise à disposition de personnel	-1 023
Revente énergie / prestations	3 200
Ventes de produits dérivés	30 461
<b>Chiffres d'affaires nets</b>	<b>1 131 782</b>
Sous-traitance d'activité interne ou externe (-)	
Recettes de publicité	0
<b>Total CA</b>	<b>1 131 782</b>
Subventions d'exploitation	
Reprise sur amortissement et provision / transfert de charge	4 079
Autres	36
<b>Revenus d'exploitation</b>	<b>1 135 898</b>
Coûts directs d'exploitation	-265 352
Coûts indirects d'exploitation	-404 589
Coûts administratifs	-393 767
<b>Coûts exploit. ss amort &amp; prov</b>	<b>-1 063 709</b>
<b>produits et charges sur exercice antérieur</b>	
<b>EBITDAR</b>	<b>72 189</b>
Amortissements et locations	-204 832
<b>Résultat d'exploitation (EBIT)</b>	<b>-132 820</b>
resultat financier	-38 837
Résultat exceptionnel	
IS	
<b>RESULTAT NET</b>	<b>-171 658</b>

Montant prévisionnel de l'indemnité comptabilisé et provisionné en 2023  
Montant provisionné. Montant final constaté : 10 562€

Ventes escalade, animation, rooftop, énergie foodtruck  
Ventes de la boutique hors titres de transport et activités

## Bilan Actif

	Brut	Amortissement	Net 2023	Net 2022
<b>Capital souscrit non appelé</b>				
<b>Immobilisations incorporelles</b>				
Frais d'établissement				
Frais de développement				
Concessions, brevets et droits similaires	10 400	459	9 941	
Fonds commercial				
Autres immobilisations incorporelles	25 513		25 513	
Avances et acomptes sur immobilisation incorporelles				
<b>Total immobilisations incorporelles</b>	<b>35 913</b>	<b>459</b>	<b>35 454</b>	
<b>Immobilisations corporelles</b>				
Terrains				
Constructions	443 964	17 771	426 193	
Installations techniques, mat. et outillage industriels	29 419	8 773	20 647	669
Autres immobilisations corporelles	391 340	35 764	355 576	2 190
Immobilisations en cours	84 792		84 792	63 218
Avances et acomptes				
<b>Total immobilisations corporelles</b>	<b>949 515</b>	<b>62 308</b>	<b>887 208</b>	<b>66 077</b>
<b>Immobilisations financières</b>				
Participations évaluées par mise en équivalence				
Autres participations				
Créances rattachées à des participations				
Autres titres immobilisés				
Prêts				
Autres immobilisations financières				
<b>Total immobilisations financières</b>				
<b>ACTIF IMMOBILISE</b>	<b>985 428</b>	<b>62 766</b>	<b>922 662</b>	<b>66 077</b>
<b>Stocks</b>				
Matières premières, approvisionnements				
En cours de production de biens				
En cours de production de services				
Produits intermédiaires et finis				
Marchandises	26 672		26 672	
<b>Total des stocks</b>	<b>26 672</b>		<b>26 672</b>	
<b>Créances</b>				
Avances et acomptes versés sur commandes				
Clients et comptes rattachés	1 029 408	276 690	752 719	49 138
Autres créances	75 719		75 719	44 209
Capital souscrit et appelé, non versé				
<b>Total des créances</b>	<b>1 105 127</b>	<b>276 690</b>	<b>828 437</b>	<b>93 346</b>
<b>Disponibilités et divers</b>				
Valeurs mobilières dont actions propres :				
Disponibilités	27 084		27 084	7
<b>Total disponibilités et divers</b>	<b>27 084</b>		<b>27 084</b>	<b>7</b>
<b>ACTIF CIRCULANT</b>	<b>1 167 232</b>	<b>276 690</b>	<b>890 543</b>	<b>233 605</b>
Charges constatées d'avance	8 350		8 350	140 252
Frais d'émission d'emprunt à étaler				
Primes de remboursement des obligations				
Ecarts de conversion actif				
<b>TOTAL GENERAL</b>	<b>2 152 660</b>	<b>339 456</b>	<b>1 813 204</b>	<b>299 682</b>

## Bilan Passif

		2023	2022
Capital social ou individuel	Dont versé :	120 000	120 000
Primes d'émission, de fusion, d'apport, ...			
Écarts de réévaluation			
Réserve légale		12 000	12 000
Réserves statutaires ou contractuelles			
Réserves réglementées			
Autres réserves			
Report à nouveau		(344 018)	270 491
<b>Résultat de l'exercice (bénéfice ou perte)</b>		<b>(171 658)</b>	<b>(614 509)</b>
<b>Total situation nette</b>		<b>(383 676)</b>	<b>(212 018)</b>
Subventions d'investissement			
Provisions réglementées			
<b>CAPITAUX PROPRES</b>		<b>(383 676)</b>	<b>(212 018)</b>
Produits des émissions de titres participatifs			
Avances conditionnées			
<b>AUTRES FONDS PROPRES</b>			
Provisions pour risques			
Provisions pour charges			
<b>PROVISIONS POUR RISQUES ET CHARGES</b>			
<b>Dettes financières</b>			
Emprunts obligataires convertibles			
Autres emprunts obligataires			
Emprunts et dettes auprès des établissements de crédit			
Emprunts et dettes financières divers		1 748 470	359 417
<b>Total dettes financières</b>		<b>1 748 470</b>	<b>359 417</b>
<b>Dettes d'exploitation</b>			
Avances et acomptes reçus sur commandes en cours			
Dettes fournisseurs et comptes rattachés		294 668	93 250
Dettes fiscales et sociales		125 252	59 034
<b>Total dettes d'exploitation</b>		<b>419 919</b>	<b>152 283</b>
<b>Dettes diverses</b>			
Dettes sur immobilisations et comptes rattachés		15 600	
Autres dettes		12 890	
<b>Total dettes diverses</b>		<b>28 490</b>	
Produits constatés d'avance			
<b>TOTAL DES DETTES</b>		<b>2 196 880</b>	<b>511 700</b>
Ecarts de conversion passif			
<b>TOTAL GENERAL</b>		<b>1 813 204</b>	<b>299 682</b>

## Créances et dettes

Etat des créances	Montant brut	A 1 an au plus	A plus d'1 an	N-1
<b>Actif immobilisé</b>				
Créances rattachées à des participations				
Prêts (1) (2)				
Autres immobilisations financières				
<b>Total actif immobilisé</b>				
<b>Actif circulant</b>				
Clients douteux ou litigieux	276 690	276 690		276 690
Autres créances clients	752 719	752 719		49 138
Créances représentatives de titres prêtés				
Personnel et comptes rattachés	3 190	3 190		
Sécurité sociale et autres organismes sociaux				
Impôts sur les bénéfices				
Taxe sur la valeur ajoutée	48 365	48 365		15 445
Autres impôts, taxes et versements assimilés				
Divers	24 164	24 164		28 764
Groupe et associés (2)				
Débiteurs divers				
<b>Total actif circulant</b>	<b>1 105 127</b>	<b>1 105 127</b>		<b>370 036</b>
Charges constatées d'avance	8 350	8 350		140 252
<b>TOTAL DES CREANCES</b>	<b>1 113 477</b>	<b>1 113 477</b>		<b>510 288</b>
(1) Prêts accordés en cours d'exercice				
(1) Remboursements obtenus en cours d'exercice				
(2) Prêts et avances consentis aux associés				

Etat des dettes	Montant brut	A 1 an au plus	A plus d'1 an 5 ans au plus	A plus de 5 ans	N-1
Emprunts obligataires convertibles (1)					
Autres emprunts obligataires (1)					
Emprunts et dettes auprès des ets de crédit					
à un an maxi					
à + de un an					
Emprunts et dettes financières divers (1) (2)	1 748 470	1 748 470			359 417
Fournisseurs et comptes rattachés	294 668	294 668			93 250
Personnel et comptes rattachés	29 213	29 213			11 576
Sécurité sociale et autres organismes sociaux	64 448	64 448			26 166
Impôts sur les bénéfices					
Taxe sur la valeur ajoutée	298	298			513
Obligations cautionnées					
Autres impôts, taxes et assimilés	31 293	31 293			20 778
Dettes sur immobilisations et comptes rattachés	15 600	15 600			
Groupe et associés (2)					
Autres dettes	12 890	12 890			
Dettes représentatives de titres empruntés					
Produits constatés d'avance					
<b>TOTAL DES DETTES</b>	<b>2 196 880</b>	<b>2 196 880</b>			<b>511 700</b>
(1) Emprunts souscrits en cours d'exercice					
(1) Emprunts remboursés en cours d'exercice					
(2) Montant des emprunts et dettes dus aux associés					



# BILAN TECHNIQUE

Après une mise en hivernage en 2021, STS a accompagné la remise en route de l'équipement.



## Rapport du chef d'exploitation

### Du 1er Aout 2023 au 11 Septembre

Coactivité entre le GLCT TS et STS afin d'avancer au plus vite pour une réouverture au public

#### Action STS :

- Graissage de l'appareil
- Contrôle interne
- Contrôle du treuil de secours G1 par Renault Truck
- Rappel de formation en hauteur pour le personnel à l'année
- Rappel de formation SST pour le personnel à l'année
- Embauche des nouveaux saisonniers pour renfort
- Formation incendie/hauteur/évacuation/cabine pour tous les salariés
- Formation à l'utilisation du nouveau treuil G2 pour le personnel à l'année
- Formation évacuation vertical et nacelle
- Contrôles des appareils de levage et des EPI
- Mise en place de tous les espaces de travail et locaux
- Réalisation de l'Inspection annuel de l'appareil
- Contrôle des Tiran d'ancrage
- Contrôle et démontage des culots secs avec l'aide de Garaventa
- Réfection des culots coulés dans les locaux d'Aix-hydro
- Suivi des modifications effectuées par le GLCT TS
- Rénovation de tous les galets de sabot en gare haute
- Rénovation des galets support câble nacelle

### A partir du 12 Septembre 2023

Ouverture au public le mardi 12 septembre pour une exploitation d'été 7j/7 (9h à 19h), avec des horaires modifiés en l'absence du restaurant.

Fermeture le jeudi 14 car le GLCT TS n'a pas eu l'autorisation définitive d'ouverture, réouverture le lendemain avec l'autorisation définitive.

Un mois très dense au niveau de technique suite à la rénovation/modification du téléphérique :

- Un nombre important de pertes de communication de l'appareil qui crée des arrêts et perturbations
- Beaucoup de défauts sur les nouveaux portillons du téléphérique en gare haute
- Un pressostat de cabine HS suite à l'orage et la non-présence du paratonnerre (pressostat changé immédiatement par STS et installation rapide du GLCT TS du paratonnerre)
- Le nouveau treuil de secours n'est pas sécurisé cela contraint l'équipe à vérifier tous les jours qu'il n'y a pas de dégradation
- Coupure systématique de l'alimentation en 400v de la gare haute à la suite d'orage

Nous avons effectué :

- 1 contrôle mensuel
- 3 contrôles hebdomadaires
- 19 contrôles quotidiens

### Octobre 2023

Un suivi important du bâtiment est effectué.

Une journée a été impacté par l'orage nous obligeant a fermer momentanément.

Nous avons effectué :

- 1 contrôle mensuel
- 5 contrôles hebdomadaires
- 31 contrôles quotidiens

### Novembre 2023

Fin de la période « saison d'été », fermeture au public le dimanche 5 au soir pour 3 semaines de fermeture.

Également la fin de tous les saisonniers.

Plusieurs journées ont été impactées par le vent.

Nous avons effectué :

- 1 contrôle mensuel
- 1 contrôles hebdomadaires
- 5 contrôles quotidiens
- 1 contrôle semestriel
- 1 contrôle annuel

Autre :

- Entretien courant
- Changement du filtre moteur
- Graissage
- Rénovation de 2 galets de sabot en gare basse
- Rénovation de tous les galets en stock pour les prochaines opérations
- Grand nettoyage de la technique du téléphérique
- Remplissage en gazole des 2 treuils et contrôle

### Décembre 2023

Ouverture période « saison d'hiver » mercredi, vendredi, samedi et dimanche (9h00 à 17h00).

Plusieurs journées ont été impactées par le vent.

Nous avons effectué :

- 1 contrôle mensuel
- 4 contrôles hebdomadaires
- 20 contrôles quotidiens

Autre :

- Entretien courant sur la cuve d'eau de la cabine 2
- Changement convertisseur vitesse cabine
- Une carte de modulation de frein tombe en panne le samedi 15 à 17h10, nous avons trouvé la panne puis avons solutionné le problème à 18h30



# LES PARTENARIATS

## . Les offres de transports

En s'associant aux différents acteurs du transport public, le téléphérique du Salève permet aux détenteurs des cartes ci-dessous, abonnés mensuels ou annuels, d'avoir accès au tarif réduit (-30% de réduction sur le titre "plein tarif")



## . Les autres offres



### GenevaPass

Pass tourisme, qui intègre les transports publics du réseau genevois et les sorties culturelles. Le téléphérique fait partie des 60 activités de cette carte.



### L'officiel des événements

Agenda regroupant plus de 15 000 manifestations et bons plans sur le territoire Savoie Mont-Blanc. 1 coupon = 1 réduction ! -30% pour l'achat d'un billet plein tarif adulte aller-retour ou aller simple. Offre valable jusqu'au 30 juin 2024.



### Carte G.I.A

Le groupement interprofessionnel annemassien permet aux habitants du territoire de participer aux activités touristiques, culturelles, sportives et de loisirs du territoire. Tarif réduit, appliqué pour les adultes, aller-retour et aller simple.

# PRESSE

Articles de presse pour la période du 1er janvier au 31 décembre 2023 (non-exhaustif)

## Article Le Messenger, 18/12/2023

### Le Salève à l'honneur dans le JT de France 2

France 2 a consacré un joli reportage au Salève dans son JT de 13 heures, dimanche 17 décembre.



France 2 a réalisé de superbes images aériennes du Salève - Capture écran France 2.

## Reportage France 2, 17/12/2023

### Haute-Savoie : sur le mont Salève, le téléphérique a révolutionné la vie des promeneurs

Publié le 17/12/2023 16:59

Durée de la vidéo : 4 min



France 2  
France Télévisions

JT de 13h  
France 2

## Reportage RTS, 01/12/2023

PLAY RTS Connexion

24:44 / 30:44

La prochaine élection du successeur d'Alan Berset pour la question de l'âge...  
Ouvert après des mois de travaux et d'entretien, le téléphérique du Salève...  
L'impressionnant jeu de Bessière accompagnera les concerts des grandes...  
Au théâtre de Carouge, le piano "Dutilleul" accompagne le Ben-Israël Emmanuel...

Accueil > Info > 19h30

**Ouvert après des mois de travaux et d'entretien, le téléphérique du Salève près de Genève cherche un patron pour son restaurant.**

01.12.2023 · 2 min

## Article Le Dauphiné Libéré, 19/11/2023

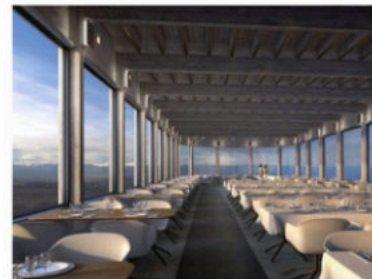
Accueil > Economie > Consommation

Haute-Savoie

### Téléphérique du Salève : un restaurant tout neuf... mais vide

Voilà maintenant près de deux ans que le Téléphérique du Salève cherche son restaurateur. En vain. Depuis la rénovation du site à 13 millions d'euros, l'appel d'offres a été renouvelé. Mais pourquoi depuis tout ce temps, personne ne veut travailler dans ce restaurant panoramique au patrimoine et au cadre pourtant exceptionnels ? Témoignages de restaurateurs qui ont décrypté l'offre.

Adélaïde Schurz - 19 nov. 2023 à 17:58 | mis à jour le 19 nov. 2023 à 20:36 - Temps de lecture : 4 min



01/04

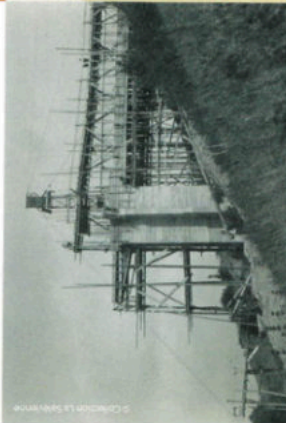
Une salle de 100 places pour la partie restaurant, un rooftop, une salle de séminaire : l'offre au Salève est pourtant alléchante. Photo ODA Architectes.



REPORTAGE

## LE TÉLÉPHÉRIQUE DU SALÈVE FAIT PEU NEUVE

Après deux ans de travaux, le téléphérique du Salève, situé à la frontière franco-genevoise, vient de rouvrir au public. Né en 1932, le « balcon de Genève », exploité par STS, filiale de RATP Dev, symbolise plus que jamais la coopération franco-suisse. Au programme : un site rénové et préservé et de nouvelles activités pour les visiteurs. On vous embarque !



**4 minutes**

de traversée en téléphérique

**13 M**

d'heures investis pour les travaux entrepris entre 2021 et 2023

N°09 - Askip - Le mag

**91 ans d'histoire**  
 Construit en 1932, le téléphérique du Salève est conçu par l'architecte genevois Maurice Brillaud, en collaboration avec les ingénieurs français Georges Riondel et André Rebuffel. L'objectif : accéder rapidement au sommet du mont Salève. Il réalise alors avec le train à crémaillère existant. Malheureusement, la Seconde Guerre mondiale et l'essor de l'automobile ont raison de sa survie. Faute de moyens, il cesse son exploitation en 1975, avant d'être restauré et de renaître en 1984.



**Un emblème local**  
 Symbole de l'entente franco-genevoise, et ce depuis son lancement, le téléphérique se situe sur le mont Salève, à 1097 mètres d'altitude, à la frontière entre la France et la Suisse. Largement fréquenté par les Genevois, il attire des visiteurs de tous horizons : sportifs, familles, touristes... Le riche patrimoine naturel, culturel et architectural du Salève en fait un lieu incontournable de la région !

10

- TERRAIN -



Le Voyage STS découvre le nouvel espace muséographique juste avant son ouverture au public, en septembre 2023.

**STS, filiale de RATP Dev, à l'exploitation**  
 Depuis 2013, la Société du Téléphérique du Salève (STS), filiale de RATP Dev (51 %), des Transports publics genevois (47 %) et de COMIAC (2 %), a pour missions l'exploitation et la maintenance de l'équipement, mais aussi la promotion du téléphérique et l'animation du site. Son contrat a été renouvelé en 2019, pour 12 ans, par le Groupement local de coopération transfrontalière pour le Téléphérique du Salève (GLCT TS). Une belle reconnaissance du travail de l'équipe, composée de sept personnes à l'année (et jusqu'à 17 salariés en pleine saison) !

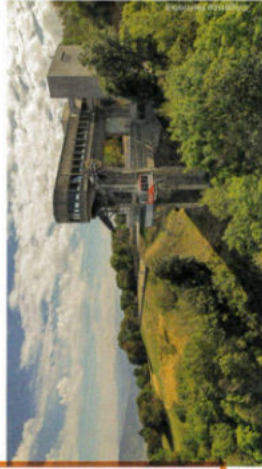


5/3 9

**Des travaux de grande ampleur**  
 Fermé en 2021 pour travaux de rénovation, le téléphérique a rouvert ses portes au public le 12 septembre 2023, après deux ans de chantier titanessque ! Cette réhabilitation a révisé les caractéristiques architecturales d'origine de la gare d'arrivée, comme les carreaux damier de la zone d'embarquement. L'ensemble du bâtiment a été rendu accessible à tous, tout en respectant le projet initial de l'architecte Maurice Brillaud.

**294 481**

voyages enregistrés en 2017, année record de fréquentation



N°09 - Askip - Le mag

11

**Des activités touristiques pour tous !**

Remis à neuf, le téléphérique du Salève donne désormais accès à une aire de parapente accessible aux personnes à mobilité réduite et à un mur d'escalade de 20 mètres de haut. Classé Natura 2000, le site, entouré de sentiers balisés, est aussi propice aux randonnées. Enfin, une terrasse 360°, un espace muséographique de 110 m² dédié au Salève et une boutique complètent l'offre de service. A venir en 2024 : une aire de jeux pour les enfants, un bistrot, un restaurant panoramique et une salle de conférences proposée aux entreprises. Un beau programme !

12

### Article Le Dauphiné Libéré, 19/11/2023

« On est persuadé que les contraintes sont des atouts »

A.S. - 19 nov. 2023 à 16:39 | mis à jour le 19 nov. 2023 à 17:34 - Temps de lecture : 2 min



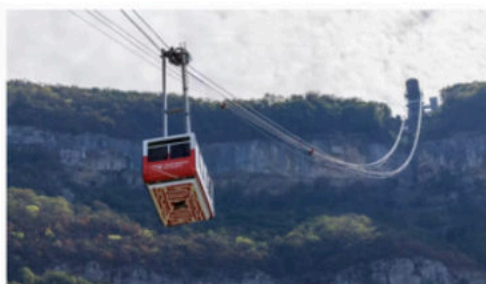
### Article 20 minutes, 08/11/2023

HAUTE-SAVOIE

Publié 8. novembre 2023, 14:26

## Le téléphérique du Salève fermé pour maintenance

Moins de deux mois après sa réouverture, l'infrastructure de France voisine procède à sa traditionnelle fermeture annuelle du 6 au 30 novembre inclus.



### Article Le Dauphiné Libéré, 07/11/2023

Haute-Savoie

## Deux mois après sa réouverture, le téléphérique du Salève est fermé

A.S. - 07 nov. 2023 à 16:45 | mis à jour le 10 nov. 2023 à 16:17 - Temps de lecture : 2 min



Réouverture après plus de deux ans de travaux du téléphérique du Salève le 12 septembre 2023. Photo Le DL /Thierry Guillot

### Article La Tribune de Genève, 08/11/2023

France voisine

## À peine rouvert, le téléphérique du Salève ferme déjà

L'ouvrage sera fermé durant tout le mois de novembre pour des travaux de maintenance. Une fermeture qui fait grincer des dents sur les réseaux sociaux.

ADV

Publié 08.11.2023, 10h00



### Article Le Messenger, 08/11/2023

## Étrembières : le téléphérique du Salève fermé pour maintenance

Depuis le 6 novembre et jusqu'au 30 novembre inclus, le téléphérique du Salève sera fermé. L'équipe avance des raisons de maintenance annuelle pour justifier cette fermeture, à peine deux mois après avoir rouvert ses cabines au public.



Par Estelle Lévêque

Journaliste

Publié 8 novembre 2023 à 19h00

Temps de lecture : 2 min

### Article La Tribune de Genève, 29/10/2023

Grand Genève

## Qui voudra reprendre le restaurant du téléphérique du Salève?

Un nouvel appel d'offres a été lancé pour la gérance du restaurant panoramique. Un lieu d'exception, mais pas forcément facile à exploiter.



Antoine Guiselin

Publié 29.10.2023, 14h05



Article Le Messager, 25/10/2023

### Le téléphérique du Salève recherche son futur restaurateur

Ouvert depuis le 12 octobre, le téléphérique du Salève recherche à présent un restaurateur, avec la plus vue sur le Grand Genève !



Article Le Dauphiné Libéré, 07/10/2023

### Le téléphérique du Salève, un emblème de la coopération transfrontalière

Week-end de fête au téléphérique du Salève ce samedi 7 et dimanche 8 octobre. Un mois après sa remise en route - et deux ans de travaux -, le nouveau téléphérique est enfin inauguré. Il est devenu un symbole de la coopération transfrontalière avec un financement à 50/50 franco-suisse.

Catherine Mellier - 07 oct. 2023 à 18:49 | mis à jour le 07 oct. 2023 à 19:09 - Temps de lecture : 3 min



Article Le Dauphiné Libéré, 07/10/2023

Accueil > Transport

Haute-Savoie - Vidéo

### Le nouveau téléphérique du Salève inauguré en présence de Jean Castex

Le Dauphiné Libéré - 07 oct. 2023 à 15:55 | mis à jour le 07 oct. 2023 à 18:17 - Temps de lecture : 1 min



L'ancien premier ministre Jean Castex, PDG du groupe RATP, est venu couper le ruban. Photo Le DL

Article Le Dauphiné Libéré, 07/10/2023

Accueil > Culture - Loisirs

Cinéma Musique Miss France

Haute-Savoie

### Jean Castex, PDG de la RATP, est venu inaugurer le téléphérique du Salève

C.M. - 07 oct. 2023 à 18:16 | mis à jour le 07 oct. 2023 à 18:16 - Temps de lecture : 1 min

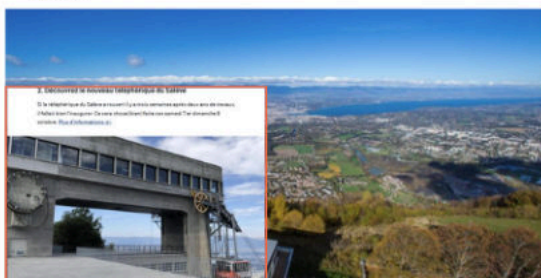


Jean Castex a beaucoup échangé avec les élus du territoire sur les problématiques liées à la vie sur la frontière. Photo Le DL / Catherine Mellier

Article Le Messager, 06/10/2023

### Haute-Savoie, Savoie, Ain : nos idées de sorties automnales pour ce premier week-end d'octobre

Les journées raccourcissent, les températures amorcent lentement leur déclin, les arbres jaunissent... Vous aussi vous sentez l'automne s'installer ? Ce week-end, ce sera l'occasion de profiter d'un temps particulièrement clément, sous un grand soleil. On vous propose une sélection non-exhaustive des activités sur le territoire ces 7 et 8 octobre.



Article Radio Mont Blanc, 05/10/2023

### Genevois : inauguration officielle du téléphérique du Salève ce week-end

Publié par La Rédaction Radio Mont Blanc - 5 octobre 2023 à 09h12

Radio Mont Blanc Actus Société



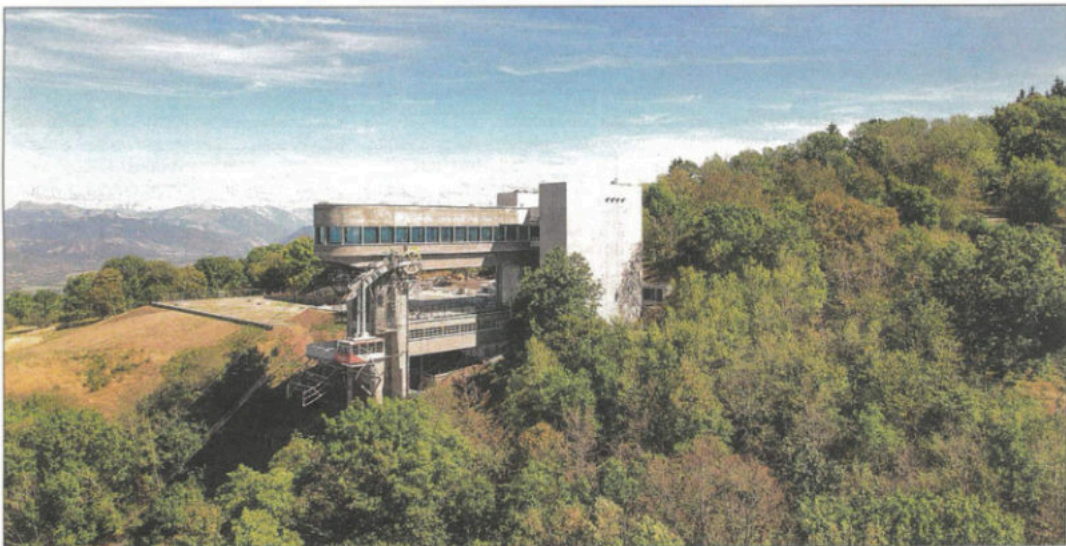


## INFRASTRUCTURES

«Montagne des Genevois»

# Le *new look* du téléphérique du Salève

Après deux ans de travaux, le téléphérique du Salève, inauguré officiellement les 7 et 8 octobre dernier, a repris du service. Cette rénovation, d'un montant de 13 millions d'euros, s'est faite dans le respect de l'œuvre de l'architecte genevois (et socialiste) Maurice Brailard, tout en apportant une vision contemporaine du lieu.



Une rénovation respectueuse de l'œuvre de l'architecte Maurice Brailard.

Plus de deux heures! C'est le temps qu'il fallait jusqu'en 1935, date de sa fermeture, au train à crémaillère pour atteindre le Salève. Dans ce contexte, le téléphérique est une alternative rapide. Inauguré en 1932, le téléphérique du Salève est salué comme une réalisation d'avant-garde, tant sur le plan technique qu'architectural. L'écrivain français Joseph Kessel décrit sa montée en téléphérique dans le «*Message*» du 29 octobre 1932. Il écrivait: «Ce fut comme un avion: les maisons s'aplatirent; le paysage s'élargit de seconde en seconde, le radeau aérien montait, glissant sur cet incroyable fil

qui portait notre vie». S'ensuit le récit du paysage, puis la découverte de la gare d'arrivée. «[...] Plus près au sommet du Salève, qui est le premier contrefort dressant à pic ses huit cents mètres de rochers sur la campagne genevoise, on apercevait une masse blanche, un bloc qui se détachait du fond sombre, qui s'enlevait sur lui avec la vigueur et la précision propres aux travaux humains et qui ressemblait à un grand phare aveugle. En vérité, la vue de ce monument singulier faisait pour moi tout le prix d'une si belle journée».

Le téléphérique du Salève constitue l'une des œuvres les plus remarquables de

l'architecte genevois Maurice Brailard, entouré à l'époque des ingénieurs civils français Georges Riondel et André Rebuffel. L'édifice, bien qu'il ne fût jamais achevé, s'affirme comme un monument fort du bassin genevois. Menacé de démantèlement après huit ans d'arrêt d'exploitation, le téléphérique fut sauvé en 1984 grâce à des travaux de rénovation d'envergure, dans le cadre d'une collaboration franco-genevoise.

En 2013 eurent lieu des travaux de rénovation technique du téléphérique, mais il fallut attendre 2021 pour le début du

Article Le Messenger, 03/10/2023

## Les tarifs du téléphérique du Salève vont fortement augmenter

Si jusqu'à dimanche 8 octobre les tarifs du téléphérique du Salève restent grosso modo dans les mêmes eaux qu'avant les travaux de réhabilitation, ils vont s'envoler dès le lendemain. Explications.



Article 20 minutes, 03/10/2023

HAUTE-SAVOIE (F)

Publié 3. octobre 2023, 09:10

## Le téléphérique du Salève est tout neuf mais bien plus cher

La hausse des prix fait grincer certaines dents, mais le Canton de Genève et Annemasse Agglo la jugent justifiée.



Article La Tribune de Genève, 03/10/2023

Grand Genève

## Les tarifs du téléphérique du Salève font grincer des dents

Après deux ans de travaux, le prix du billet à passablement augmenté. Les responsables le justifient par la nouvelle offre proposée.

Antoine Grosjean  
Publié 03.10.2023, 09:10



Article Le Messenger, 02/10/2023

## Le nouveau téléphérique du Salève s'offre un week-end d'inauguration spectaculaire et festif

Trois semaines et demie après sa réouverture suite à deux ans de travaux, le téléphérique du Salève propose un week-end d'inauguration au programme alléchant samedi 7 et dimanche 8 octobre. Florilège.



Article Le Dauphiné Libéré, 15/09/2023

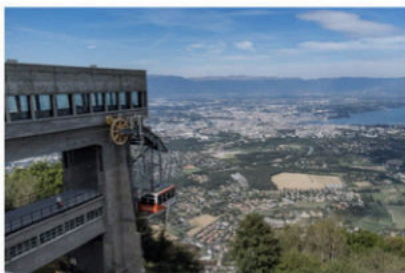
Haute-Savoie

## Téléphérique du Salève : le début d'une nouvelle ère !

Avant de fermer ses portes au public pour un lifting complet qui a duré deux ans, le téléphérique du Salève affichait de bons résultats avec 300 000 entrées par an. Alors qu'il vient de rouvrir ses cabines le 12 septembre, intégrant une offre touristique dans sa gare supérieure, il entend bien poursuivre sur cette lancée. Et ce grâce à la volonté des élus franco-suisse. Anatomie d'un succès du téléporté sur la frontière.

Catherine Mullier - 15 sept. 2023 à 11:13 | mis à jour le 15 sept. 2023 à 16:46 - Temps de lecture : 3 min

🗨️ 👤



Article Mesinfos.fr, 15/09/2023

## Genévois : le téléphérique du Salève en service

Après deux ans de chantier de réhabilitation de ses gares de départ et d'arrivée, le téléphérique du Salève a rouvert au public le 12 septembre.

Bruno FOURNIER, le vendredi 15 septembre 2023

f in X



Mes infos.fr, le journal du bâtiment et des TP

Article Le Messenger, 15/09/2023

### Ain, Savoie, Haute-Savoie : nos meilleures idées de visites gratuites pour les journées du patrimoine

Les journées européennes du patrimoine se tiendront ce week-end, du 16 au 17 septembre. On vous a concocté une sélection des meilleures visites gratuites à faire près de chez vous.



Article Le Dauphiné Libéré, 15/09/2023

Téléphérique du Salève

### Un musée, un mur d'escalade, une boutique mais pas encore de restaurant...

Le Dauphiné Libéré - 15 sept. 2023 à 11:06 | mis à jour le 15 sept. 2023 à 11:19 - Temps de lecture : 2 min



Anne-Jillie Baud-Grasset, chef de projet technique et patrimoine à l'Agglo, l'architecte David Devaux et le paysagiste Pascal Olivier devant le mur d'escalade qui sera géré par le Bureau de la Montagne du Salève, sur observation. Un clin d'œil à la varange inventée sur le Salève. Photo Le DL/Thierry Guillot

Article Le Messenger, 14/09/2023

### Téléphérique du Salève : un mur d'escalade en forme de clin d'œil

Un spectaculaire mur d'escalade a été aménagé sur la façade ouest de la gare d'arrivée du téléphérique du Salève. Il est accessible depuis ce mercredi 13 septembre.



La façade ouest de la gare d'arrivée du téléphérique du Salève est désormais un mur d'escalade.



Par Guillaume Abry  
Journaliste  
Publié le 14 septembre 2023 à 10h00

Temps de lecture : 2 min

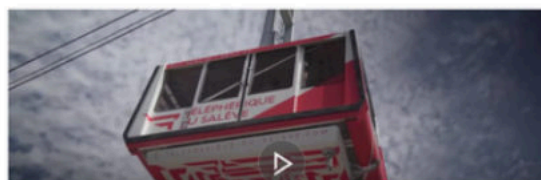
Article 20minutes.ch, 15/09/2023

FRANCE VOISINE

Publié 15. septembre 2023, 11:12

### Le téléphérique du Salève fonctionne à nouveau

Rouverte au public en début de semaine après de long travaux, puis tombée en panne dans la foulée, l'installation a repris du service ce vendredi.



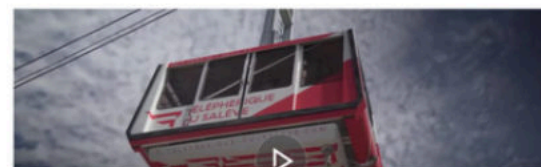
Article 20minutes.ch, 14/09/2023

FRANCE VOISINE

Publié 14. septembre 2023, 17:49

### À peine redémarré, le téléphérique du Salève est en panne

Les intempéries ont endommagé le système électrique de l'installation, qui venait de rouvrir après deux ans de rénovation. La durée de la panne reste indéterminée.



Article Le Messenger, 14/09/2023

### Après deux ans de travaux, un nouveau téléphérique du Salève plus authentique

Après deux ans de fermeture pour mener à bien des travaux de réhabilitation, le téléphérique du Salève, à la fois rétro et avant-gardiste, a rouvert au public mardi 12 septembre. Visite guidée.



La démolition des bâtiments qui se trouvent à côté de la gare supérieure a agrandi de facto la terrasse Robuffet.



Par Guillaume Abry  
Journaliste

Temps de lecture : 3 min

Article Léman Bleu, 14/09/2023

GENÈVE

### Le téléphérique du Salève est en panne

14.09.2023 16h14  
Rédaction



Article Le Messenger, 14/09/2023

### Au téléphérique, un espace muséographique pour être incollable sur le Salève

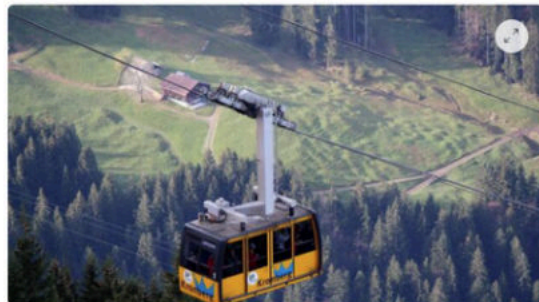
Parmi les nouveautés suite aux travaux du téléphérique du Salève figure un espace muséographique. Petite présentation.



Article Ouest France, 14/09/2023

### Ce téléphérique historique rouvre après deux ans de rénovation : de nouvelles activités proposées

Le téléphérique du Salève créé en 1932 a rouvert mardi 12 septembre 2023. Il avait été fermé pour permettre une importante rénovation notamment des gares de départ et d'arrivée. Les visiteurs pourront profiter de sentiers de randonnée, d'un mur d'escalade mais aussi assister à des expositions. La vue imprenable sur Genève et ses alentours attire les nombreux touristes.



Le téléphérique du Salève a subi une importante rénovation depuis septembre 2021 et a officiellement rouvert le 12 septembre 2023. Photo d'illustration : | MANKUSSES / PUSABAY

Reportage France Bleu, 13/09/2023

### Le Téléphérique du Salève a repris du service

Écouter (03 min)

Diffusion du 13 septembre 2023

#### À retrouver dans l'émission



LA BONNE NOUVELLE DU JOUR PAR FRANCE BLEU PAYS DE SAVOIE

Du lundi au vendredi à 6h37

De Christine Martinez

France Bleu Pays de Savoie

Article MAncey, 13/09/2023

### Le téléphérique du Salève a repris du service

13 Septembre 2023



L'équipement était à l'arrêt depuis deux ans pour des travaux de remise à neuf.

90 ans après sa construction (grâce à la coopération de la France et de la Suisse déjà à l'époque), les gares d'arrivée et de départ ont été entièrement refaites. Un chantier à plus de 13 millions d'euros qui permet de proposer désormais des animations, des activités, des séminaires, un restaurant panoramique à venir (l'attribution du marché est encore en cours) et une mise en valeur du Salève, notamment grâce à l'appui de la Maison du Salève. Un grand week-end

Reportage RTS.ch, 12/09/2023

Genève Modifié le 29 novembre 2023 à 17:24

### Le téléphérique du Salève à nouveau en service après deux ans de travaux



Après deux ans de travaux, le téléphérique du Salève, aux portes de Genève, est à nouveau en service. / 19h30 / 2 min. / le 12 septembre 2023

### Reportage RTS.ch, 12/09/2023



### Article France Bleu, 12/09/2023

Après deux années de fermeture pour des travaux de réhabilitation de ses gares d'arrivée et de départ, le téléphérique du Salève a repris du service ce mardi 12 septembre. Et il domine, à nouveau, le Grand Genève.



Après deux années de fermeture pour des travaux de réhabilitation, le téléphérique du Salève (Grand Genève) a repris du service ce mardi 12 septembre. © Radio France - Richard Vivion

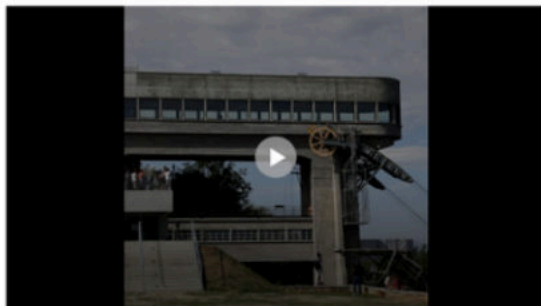
### Article La Tribune de Genève, 12/09/2023

Patrimoine franco-génévois

## Le téléphérique du Salève entame sa nouvelle vie

Après deux ans de travaux, les deux gares rinnovées ont été rouvertes au public. L'œuvre du Genevois Maurice Brailiard se dote de plusieurs nouveautés.

Article original - Texte: Georges Lécuyer - Photo: Pierre-Edouard Lécuyer



### Article Radio Lac, 12/09/2023

GENÈVE

## Téléphérique du Salève : modernisé en rénovant l'ancien



Publié 8 y a 5 mois, le 12 septembre 2023  
De: Benoit Rouchaleau



### Article France infos, 12/09/2023

## "C'est l'un des plus beaux projets de coopération transfrontalière", le téléphérique du Salève a rouvert ses portes



### Reportage Léman Bleu TV, 12/09/2023

GENÈVE

## Le téléphérique du Salève rouvre au public

12.09.2023 17h38

Gilles MIELOT



Après deux ans de travaux, le téléphérique du Salève a rouvert au public ce matin. Les gares au départ et à l'arrivée ont été

Article Actu.fr, 12/09/2023

## Étrembières. Après deux ans de travaux, le téléphérique du Salève de nouveau en service

Après deux ans de travaux, le téléphérique du Salève est de nouveau en service depuis ce mardi 12 septembre matin.



Article l'illustré, 25/08/2023

**L'ILLUSTRE**

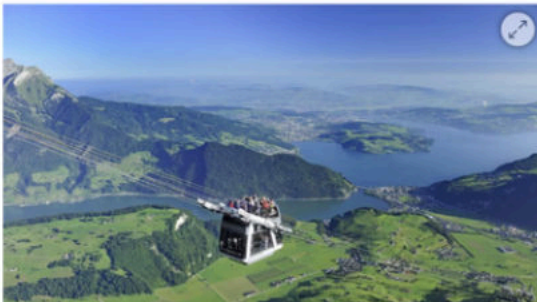
15 balades dépayssantes autour d'un téléphérique

Abonner Login Menu

GUIDE

### 15 balades dépayssantes autour d'un téléphérique

Effectuer de magnifiques randonnées sans se fatiguer, voilà notre proposition pour cette fin d'été: 15 itinéraires en Suisse, accessibles grâce à des téléphériques bucoliques ou ultramodernes. Parce que vu d'en haut, c'est encore plus beau.



Article Trails Endurance Mag, 11/08/2023

ACCUEIL · ACTUS · L'ULTRA MONTÉE DU SALÈVE N'AURA PLUS LIEU

## L'ULTRA MONTÉE DU SALÈVE N'AURA PLUS LIEU



11 Août

Article La Tribune de Genève, 04/09/2023

## L'Ultra montée du Salève perd la vie pour quelques milliers d'euros

L'épreuve, née en 2010, ne peut plus suivre l'augmentation des coûts d'utilisation du téléphérique. Au-delà de la tristesse et du sentiment de glâchis, il y a comme une fatalité.

Simon Meyer  
Publié: 04.09.2023, 15h07



Article Mes infos.fr, 23/08/2023

## Une seconde jeunesse pour le téléphérique du Salève, le balcon de Genève

Après deux ans de chantier, le téléphérique du Salève rouvre le 12 septembre. Sa gare d'arrivée conserve son côté audacieux et adaptée au tourisme contemporain.

Bruno FOURNIER, le mercredi 23 août 2023



Article Wider magazine, 10/08/2023

## Adieu à l'Ultra Montée du Salève

Par JG

Publié le 10 août 2023 à 13:27

158 Partages



Un ultra atypique vient de mourir. Précurseur des verticales-non-stop, l'UMS organisée depuis 2010 par l'Athlét St Julien 74, vient d'annoncer son arrêt définitif. Entre COVID et adaptation aux conditions du téléphérique du Salève, l'épreuve avait lutté mais toujours trouvé une solution. C'en est fini. "R.I.P.", UMS qui nous aura "fait les cannes" au printemps avant les ultra d'été, pimenté quelques automnes et élevé Elise Chabbey et Stian Angermund au rang de leaders éternels. Ils s'appellent Pessey, Fertin, Dewalle, Chaverot, Gandolfi, Delpeuch Pommeret, Lorblanchet et consorts, et y seront passés.

Le mot de la fin pour l'organisateur, et un clin d'oeil vidéo à l'édition 2019.



Article GHI, 30/07/2023

### Téléphérique du Salève: recherche restaurateur désespérément

GENÈVE | 30.07.2023 - 09:53 | Rédigé par Adélita Genoud

RENOVATION • Si le Téléphérique du Salève, reprend du service le 12 septembre prochain, la nouvelle salle de restaurant panoramique aménagée au-dessus de la galerie d'arrivée, le bistrot et sa terrasse, n'ont pas encore trouvé preneur.

Article Léman Bleu TV, 22/07/2023

### GENÈVE Le téléphérique du Salève renoué rouvrira le 12 septembre

22.07.2023 09h19



Article Le Dauphiné Libéré, 21/07/2023

Annemasse

### Le téléphérique du Salève rouvrira le mardi 12 septembre

S.Pe. - 21 juil. 2023 à 16:28 | mis à jour le 21 juil. 2023 à 16:30 - Temps de lecture : 1 min



Article Léman Bleu TV, 19/07/2023

GENÈVE

### Le téléphérique du Salève va reprendre du service

19.07.2023 17h56 Philippe Verdier



Après deux ans de travaux de réhabilitation complète, les gares du téléphérique du Salève seront bientôt prêtes à accueillir les visiteurs.

Article La Tribune de Genève, 19/07/2023

### Le téléphérique du Salève rouvrira le 12 septembre

Après deux ans de travaux de rénovations, la structure reviendra agrémentée d'une nouvelle offre culturelle, de loisirs et de restauration.

Henri Saermon  
Publié le 19.07.2023, 17h04



Article Le Messenger, 18/07/2023

### Étrembières : on connaît enfin la date de réouverture du téléphérique du Salève!

Le Groupement local de coopération transfrontalière pour l'exploitation du téléphérique du Salève a fait savoir ce mardi 18 juillet la date de réouverture du téléphérique. Touristes et locaux pourront emprunter l'infrastructure à partir du 12 septembre 2023, après deux ans de patience !



Article Le Messenger, 22/06/2023

Accueil > Genevois

## Téléphérique du Salève : depuis 1932, de grandes heures et des difficultés...

L'infrastructure a connu beaucoup de touristes depuis son ouverture en 1932. Son histoire est aussi importante que le chantier qui s'achèvera à la fin du mois d'août 2023, afin d'attaquer un nouveau chapitre.



Article Le Dauphiné Libéré, 16/02/2023

Genevois

## Téléphérique du Salève : ouverture progressive à partir de mi-juillet

In an et demi que les gares du téléphérique du Salève sont en travaux pour une réhabilitation complète. Ce chantier aux late prévisionnelle d'ouverture de cet équipement emblématique du Grand Genève est fixée à la mi-juillet 2023.

Alexandre PELLISSON - 16 fév. 2023 à 10:21 | mis à jour le 16 fév. 2023 à 11:22 - Temps de lecture : 3 min



Le chantier de cet équipement emblématique du Grand Genève, qui rouvrira ses portes à la mi-juillet 2023. Photo La D. / J. P.

Article La Tribune de Genève, 07/02/2023

Patrimoine franco-suisse

## Le téléphérique du Salève devrait refonctionner cet été

La réouverture de l'équipement emblématique du Grand Genève, initialement prévue pour mai, se fera par étapes à partir de la mi-juillet.

Patrimoine franco-suisse  
 Publié 07.02.2023, 13h47



Article Le Dauphiné Libéré, 12/06/2023

Annonces

## Ouverture fin août du téléphérique du Salève rénové

Alors que le gros œuvre est achevé au téléphérique du Salève, une visite du chantier révèle l'élégance et la beauté de nouvelle gare d'arrivée, qui renoue avec le projet original de 1932.

Dominique Ermet - 12 juin 2023 à 15:04 | mis à jour le 12 juin 2023 à 15:28 - Temps de lecture : 2 min



Article Radio Lac, 07/02/2023

GENÈVE

## Téléphérique du Salève: réouverture repoussée à mi-juillet

Publié il y a 1 an, le 7 février 2023  
 De Benoît Rouchaleau



Article La Tribune de Genève, 06/02/2023

Réhabilitation

## Une mini-série vidéo sur le chantier du téléphérique du Salève

Le chantier de réhabilitation des gares de l'ouvrage conçu par un Genevois a déjà fait l'objet de quatre épisodes.

Video 360  
 Publié 06.02.2023, 13h48







# REMERCIEMENTS

La société du téléphérique du Salève remercie les membres du GLCT TS pour sa collaboration tout au long de la rénovation et ce, de manière continue. 2024 sera l'occasion de poursuivre ensemble notre partenariat afin de valoriser davantage l'héritage architectural transfrontalier.

## SOCIÉTÉ DU TÉLÉPHÉRIQUE DU SALÈVE



Se rapprocher, réduire les distances entre les villes, créer du lien.

Actionnaire à 51%



Premier opérateur de solutions de mobilité du grand Genève.

Actionnaire à 47%



Spécialiste des remontées mécaniques et transports par câble.

Actionnaire à 2%

## COORDONNÉES

Téléphérique du Salève  
Route du téléphérique - 74100 Étrembières  
04 50 39 86 86  
[www.telepherique-du-saleve.com](http://www.telepherique-du-saleve.com)  
[contact@telepherique-saleve.com](mailto:contact@telepherique-saleve.com)

## ÉQUIPE

Président : Jean-Pierre Philibert  
04 50 37 41 25

Directeur : Patrick Roxo  
07 77 92 59 34

Directrice financière : Samuella Ponce  
04 50 37 41 25

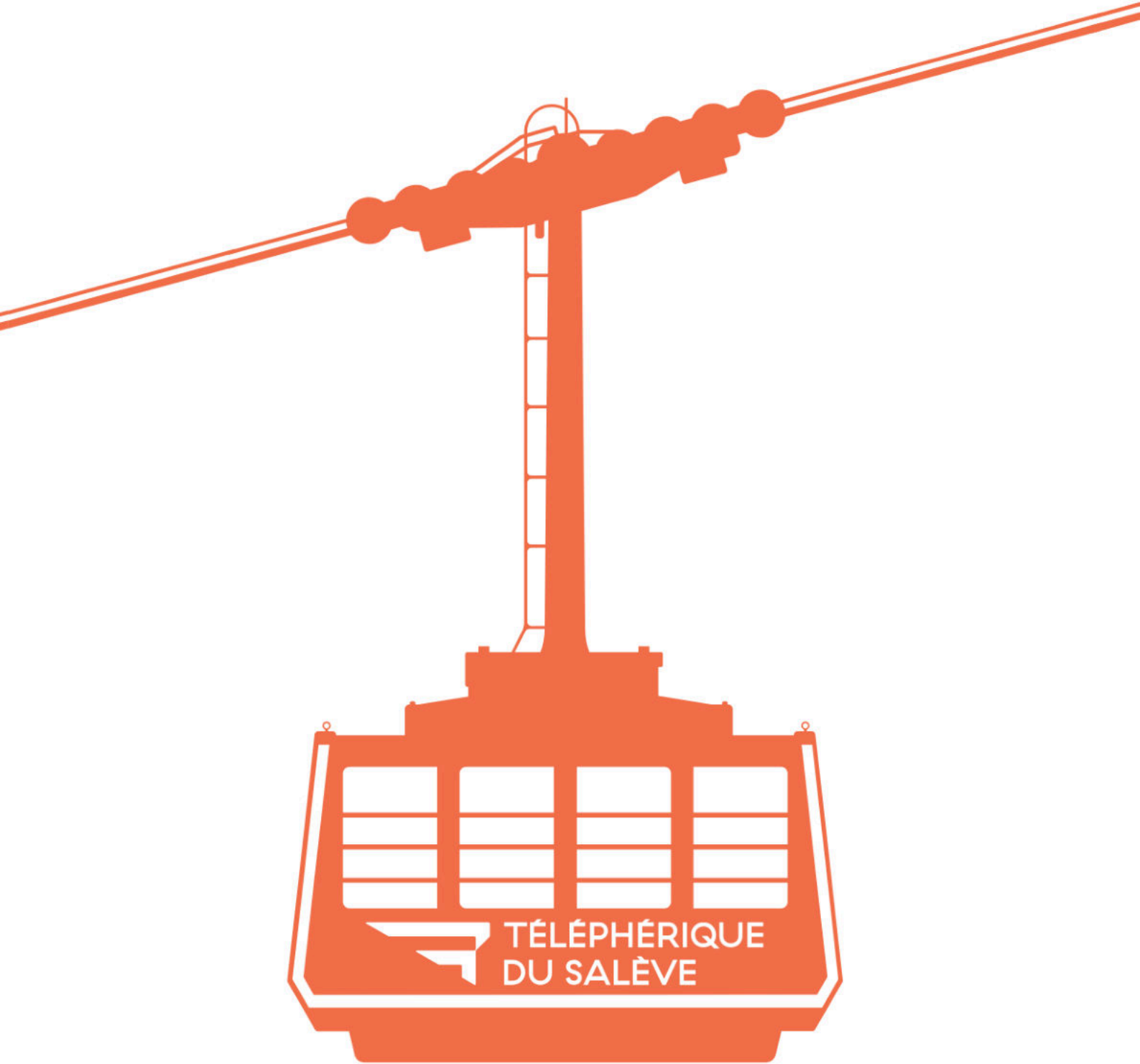
Envoyé en préfecture le 18/06/2024

Reçu en préfecture le 18/06/2024

Publié le 18/06/2024



ID : 074-200005551-20240614-A\_2024\_13-DE



TÉLÉPHÉRIQUE  
DU SALÈVE

Envoyé en préfecture le 18/06/2024

Reçu en préfecture le 18/06/2024

Publié le 18/06/2024



ID : 074-200005551-20240614-A\_2024\_13-DE

# ANNEXES

Tableau de bord d'exploitation détaillé		sept-23			oct-23			nov-23			déc-23			TOTAL 2023			
		Vtes qtés	Rec. HT	%	Vtes qtés	Rec. HT	%	Vtes qtés	Rec. HT	%	Vtes qtés	Rec. HT	%	Vtes qtés	Rec. HT	%	
RECETTES	Aller-retour	Adulte	4824	52 966 €	46%	7158	99 365 €	51%	534	8 738 €	58%	3477	55 843 €	60%	15793	216 911 €	52%
		Réduits	2693	20 565 €	18%	3815	35 901 €	19%	225	2 455 €	16%	1723	18 551 €	20%	8456	77 471 €	19%
		Enfant	1339	5 599 €	5%	2625	13 057 €	7%	129	761 €	5%	904	5 239 €	6%	4997	24 656 €	6%
		-4 ans	512	0 €	0%	934	0 €	0%	44	0 €	0%	229	0 €	0%	1719	0 €	0%
		Geneva Pass	92	753 €	1%	112	916 €	0%	5	41 €	0%	148	1 211 €	1%	357	2 921 €	1%
		Combiné TPG	0	0 €	0%	3	40 €	0%	0	0 €	0%	8	106 €	0%	11	146 €	0%
		Chien	187	476 €	0%	222	697 €	0%	7	25 €	0%	122	436 €	0%	538	1 635 €	0%
		Adulte Groupe	61	627 €	1%	170	1 933 €	1%	0	0 €	0%	21	309 €	0%	252	2 869 €	1%
		Réduits Groupe	20	251 €	0%	173	1 614 €	1%	29	285 €	2%	129	1 267 €	1%	351	3 417 €	1%
		Autocariste groupe	0	0 €	0%	0	0 €	0%	0	0 €	0%	0	0 €	0%	0	0 €	0%
	Enfant Groupe	14	52 €	0%	419	1 872 €	1%	58	306 €	2%	0	0 €	0%	491	2 230 €	1%	
	Gratuit	297	0 €	0%	710	0 €	0%	22	0 €	0%	71	0 €	0%	1100	0 €	0%	
	Aller-simple	Adulte	1161	9 605 €	8%	1424	14 237 €	7%	72	839 €	6%	315	3 687 €	4%	2972	28 368 €	7%
		Réduits	1031	5 905 €	5%	1639	11 648 €	6%	60	475 €	3%	325	2 646 €	3%	3055	20 673 €	5%
		Enfant	192	733 €	1%	342	1 558 €	1%	9	49 €	0%	66	355 €	0%	609	2 695 €	1%
		-4 ans	46	0 €	0%	53	0 €	0%	1	0 €	0%	6	0 €	0%	106	0 €	0%
		Chien	160	407 €	0%	121	384 €	0%	6	22 €	0%	22	80 €	0%	309	893 €	0%
		Adulte Groupe	112	835 €	1%	42	329 €	0%	0	0 €	0%	55	585 €	1%	209	1 749 €	0%
		Réduits Groupe	112	580 €	1%	6	44 €	0%	0	0 €	0%	1	0 €	0%	118	625 €	0%
		Autocariste groupe	0	0 €	0%	0	0 €	0%	0	0 €	0%	0	0 €	0%	0	0 €	0%
Enfant Groupe		85	247 €	0%	34	120 €	0%	0	0 €	0%	0	0 €	0%	119	367 €	0%	
Gratuit		90	0 €	0%	81	0 €	0%	5	0 €	0%	16	0 €	0%	192	0 €	0%	
ParaMoniteur	0	0 €	0%	1	3 €	0%	0	0 €	0%	0	0 €	0%	1	3 €	0%		
Carte 10 voyages	Tarif Unique	217	14 795 €	13%	146	9 955 €	5%	14	955 €	6%	45	3 027 €	3%	422	28 732 €	7%	
Total recettes transport HT		13 045	114 397 €	100%	20 230	193 674 €	100%	1 220	14 950 €	100%	7 682	93 342 €	100%	42 177	416 362 €	100%	
Voyages		19 602		27%	34 947		48%	2 095		3%	16 762		23%	73 406			
Autres recettes	Accès terrasse 360°	3	35 €		9	106 €		0	0 €		5	59 €		17	201 €		
	Animation Famille	3	14 €		2	9 €		0	0 €		4	0 €		9	23 €		
	Animation groupe	0	0 €		0	0 €		0	0 €		0	0 €		0	0 €		
	Réservation Escalade	139	1 495 €		153	1 560 €		2	20 €		0	0 €		294	3 075 €		
Total autres recettes HT		145	1 544 €		164	1 676 €		2	20 €		9	59 €		320	3 299 €		
Boutique	Top 3 en CA																
	chouchou des s		640 €	8,7%		757 €	5,1%		100 €	7,2%							
	porte clés mets		375 €	5,1%		626 €	4,2%		56 €	4,1%							
	Hoodie deluxe		285 €	3,9%		550 €	3,7%		53 €	3,8%							
Total recettes boutique			7 366 €			14 771 €			1 387 €			7 072 €			30 596 €		
Total Recettes HT			123 307 €			210 120 €			16 357 €			100 473 €			450 257 €		
EXPLOITATION	Services effectués	Nb de jours de fonctionnement	19		31		5		19		74						
		Nb de départs effectués	816		1282		134		563		2795						
		Nb de jour d'interruption	1		0		0		1		0						
		dont cause panne	0		0		0		0		0						
		dont cause entretien	0		0		0		0		0						
		dont cause météo	0		0		0		0		0						
	Suivi des conditions météo en nombre de jours	Beau	11		15		0		8		34						
		Couvert	7		12		3		8		30						
		Pluie	1		4		2		3		10						
		Mer de brouillard	0		0		0		0		0						
Neige	0		0		0		0		0								
Avec vent	0		9		4		3		16								
Avec orage	1		1		0		0		2								
MAINTENANCE	Cabines	Contrôles quotidiens	19		31		5		19		74						
		Contrôles hebdomadaires	3		5		1		5		14						
		Contrôles mensuels	1		1		1		1		4						
		Vérifications mensuelles	1		0		1		1		3						
	Gares	Vérifications annuelles	0		0		1		0		1						
		Contrôles quotidiens	19		31		5		19		74						
		Contrôles hebdomadaires	3		5		1		1		10						
		Contrôles mensuels	1		1		1		1		4						
	Local technique	Vérifications mensuelles	1		0		0		0		1						
		Vérifications annuelles	0		0		0		0		0						
Contrôles quotidiens		19		31		5		19		74							
Contrôles hebdomadaires		3		5		1		1		10							
Autres	Contrôles mensuels	1		1		0		0		2							
	Vérifications mensuelles	1		0		0		0		1							
	Vérifications annuelles	0		0		0		0		0							
	Contrôles aire de jeux	0		0		0		0		0							
Maintenance corrective	Contrôles espaces verts	0		0		0		0		0							
	Contrôles nettoyage	0		0		0		0		0							
	Immédiat	1		0		0		0		1							
	Dans la semaine	0		0		0		0		0							
	Dans le mois	0		0		0		0		0							