



Annemasse **Agglo**
Annemasse - Les Voirons Agglomération

OFFRE D'EMPLOI

Fontainier (H/F)

Date de publication : 19/04/2018

Lieu de travail : Ville-la-Grand

Filière : Technique

Rémunération : 1400 € à 1500 €

Type de contrat : Permanent

Statut : Contractuel / Titulaire

Catégorie statutaire : Catégorie C

Date limite des candidatures : 18/05/2018

Au sein du service Exploitation Eau Potable et sous la responsabilité du Chef d'équipe « Fontainier », vous serez chargé des principales missions suivantes :

Vos missions :

- Entretien des organes réseaux eau potable (ventouse, vidanges..)
- Exécuter des travaux de réparation des fuites d'eau.
- Effectuer des travaux de branchement d'eau, d'extension ou de renforcement du réseau d'eau potable
- Assurer l'entretien minimal des véhicules et outillage
- Respecter les règles et procédures d'hygiène, de sécurité et qualité
- Utilisation de supports informatiques basiques et rendre compte de ses activités sur ces supports
- Capacité de lecture de plans sur supports papier et informatique (appréciée)

Nous recherchons :

- o BEP, CAP ou Bac Pro avec une expérience souhaitée en travaux publics ou canalisateur
- o Permis Poids lourds 26 Tonnes ou super lourd (appréciée)
- o Permis de conduire B obligatoire.
- o Formation sauveteur secouriste du travail SST (appréciée)

Les petits plus :

Prime de fin d'année (proratisée), Tickets restaurants, remboursement trajet domicile-travail (train, bus), Participation d'Annemasse Agglo à la protection sociale complémentaire des agents, comité d'entreprise : le CNAS.

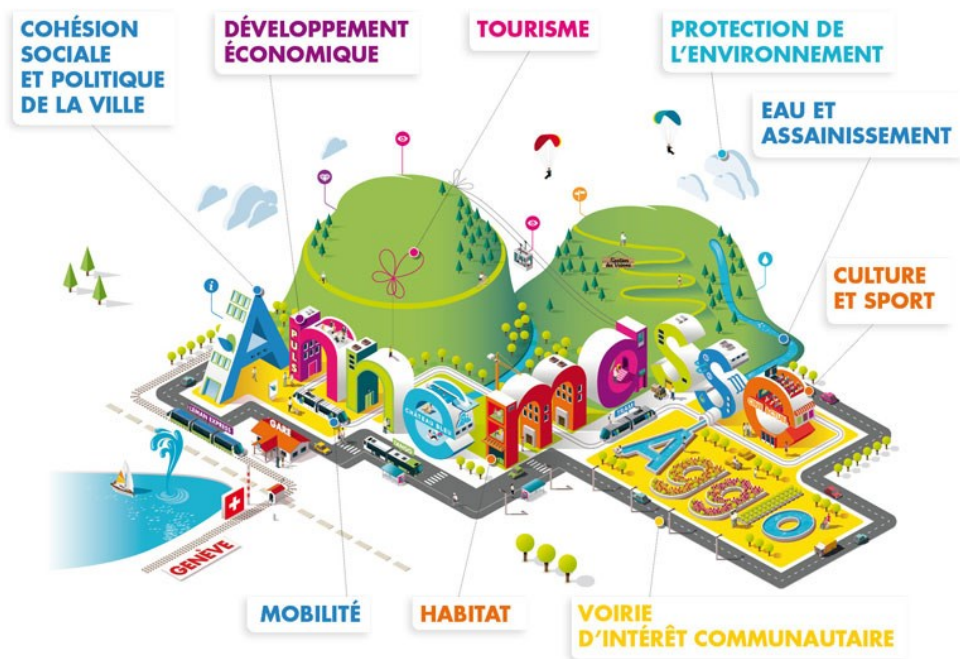
Organisation de travail :

Travail sur 5 jours en moyenne, 39h00, 14 jours RTT et 32 jours de congés annuels, astreinte environ 1 fois tous les deux mois en coordination avec un autre agent en binôme et un agent d'encadrement.

Annemasse Agglo en un clin d'œil :

Le territoire d'Annemasse Agglo c'est 12 communes : Ambilly, Annemasse, Bonne, Cranves-Sales, Etrembières, Gaillard, Juvigny, Lucinges, Machilly, Saint-Cergues, Vétraz-Monthoux et Ville-la-Grand. Située en Haute-Savoie, l'agglo fait partie du bassin de vie du Grand Genève.

Avec ses 90 045 habitants, Annemasse Agglo s'étend sur un territoire de 73,69 km², entouré du massif des Voirons et de celui du Salève, avec au cœur de ses préoccupations les thématiques suivantes :



Merci d'adresser votre candidature (**CV accompagné obligatoirement d'une lettre de motivation**) à Monsieur le Président d'Annemasse Agglo, en précisant l'intitulé exact du poste, par mail à : recrutement@annemasse-agglo.fr

<https://www.annemasse-agglo.fr/>